



CÓMO VAMOS EN EDUCACIÓN BÁSICA Y MEDIA



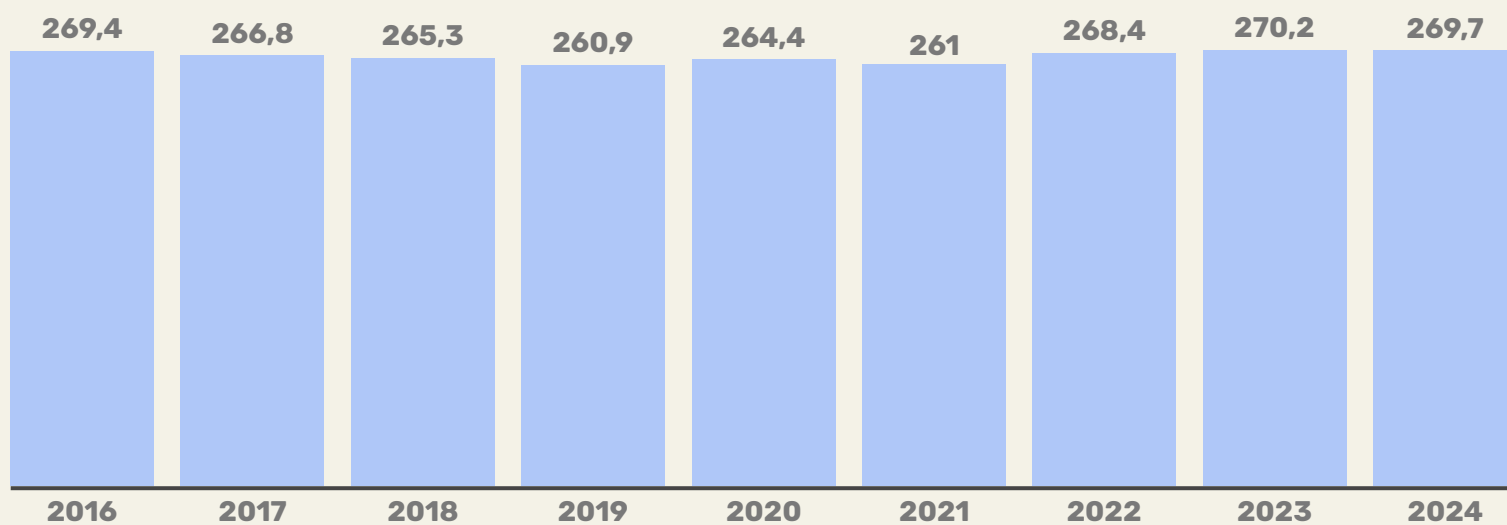
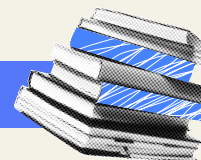
Manizales debe mejorar en la Prueba Saber 11 para no quedarse atrás frente a las mejores capitales.

En las Pruebas Saber 11, el desempeño de los estudiantes de Manizales no ha presentado variaciones significativas al menos en los últimos ocho años. De hecho, el promedio del puntaje global de la prueba en 2024 fue igual al obtenido en 2016, e incluso levemente inferior al resultado de 2023.

¿Estamos perdiendo oportunidades para mejorar?

Manizales es una ciudad con el gusto por los primeros puestos en nuestras apuestas de desarrollo. En ese sentido, resulta prioritario que en los resultados de aprendizaje en los colegios dejemos de alejarnos de las mejores capitales, como viene sucediendo, solo porque hace buen rato no encontramos una ruta de mejora.

Promedio del puntaje global en Pruebas Saber 11



Fuente: Cálculos Fundación Luker con información del Instituto Colombiano para la Evaluación de la Educación - ICFES
*La prueba Saber 11 tienen un puntaje máximo de 500

Mientras que **Manizales** no muestra variaciones significativas, a nivel nacional el puntaje global promedio aumentó 2,4 puntos frente a 2023 (ExE, 2025a). **En 2024, Manizales se ubicó en la décima posición entre las 23 principales capitales del país**, justo por encima del promedio de todas estas capitales, y con una diferencia significativa respecto a las ciudades que alcanzaron los primeros lugares, como Tunja y Armenia.

Promedio del puntaje global en Pruebas Saber 11

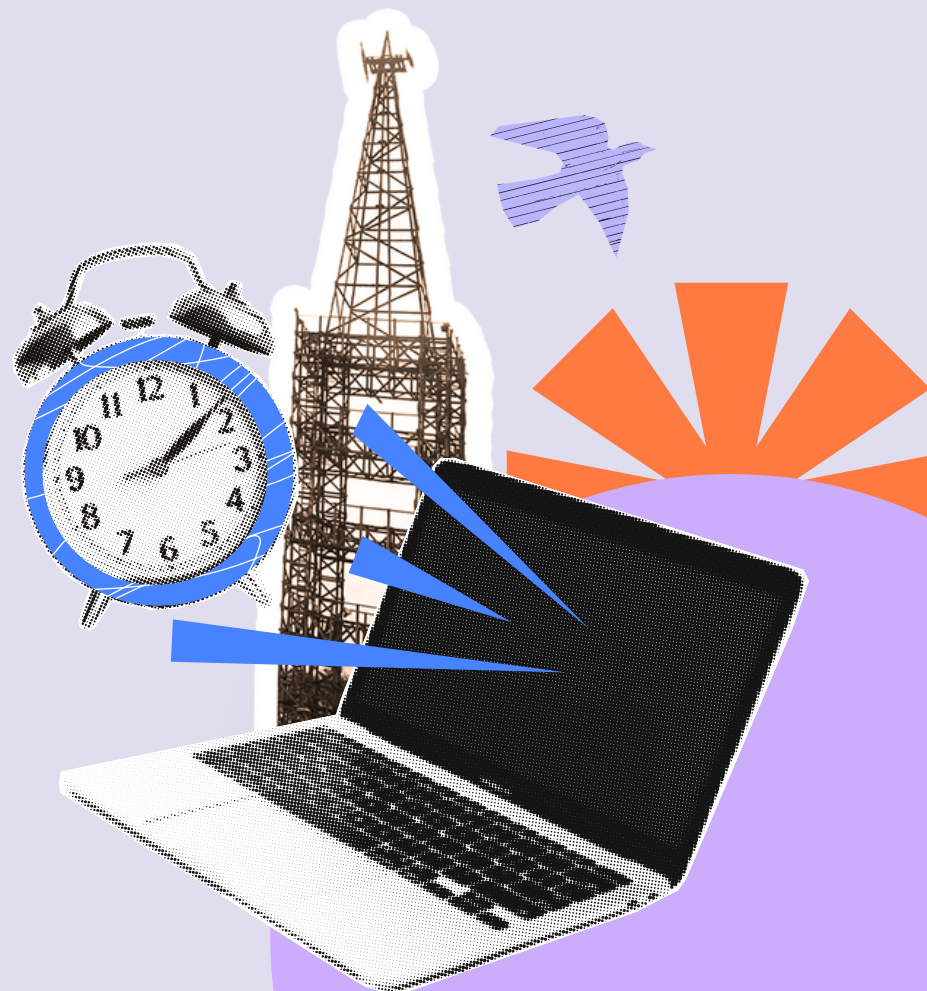
23 Capitales principales

Tunja	286,4
Armenia	284,2
Bucaramanga	282,8
Pasto	279,6
Neiva	275,3
Bogotá	274,7
Montería	271
Cucúta	270,9
Popayán	269,8
Manizales	269,7
23 Capitales	266,6
Ibagué	265,9
Pareira	265,4
Cali	264,7
Villavicencio	264,7
Valledupar	263,7
Sincelejo	261,3
Barranquilla	261
Florencia	258,6
Medellín	256,9
Santa Marta	248,3
Cartagena	246,5
Riohacha	237,3
Quibdó	230,3

Fuente: Cálculos Fundación Luker con información del Instituto Colombiano para la Evaluación de la Educación – ICFES
*La prueba Saber 11 tienen un puntaje máximo de 500

¿Qué hemos visto que están haciendo en otras ciudades que han logrado mejorar?

En ciudades como **Neiva, Armenia y Valledupar** han diseñado herramientas propias para monitorear planes de mejoramiento y desempeño institucional. “El seguimiento a los resultados de aprendizaje, las evaluaciones institucionales y los indicadores de trayectoria escolar permite diseñar intervenciones más precisas y eficaces” (ExE, 2025b).



Esto invita a que **Manizales** fortalezca esquemas de medición del aprendizaje, a lo largo de los diferentes grados, y no solo esperar hasta la Prueba Saber 11, cuando ya puede ser tarde para corregir el rumbo de cada estudiante.

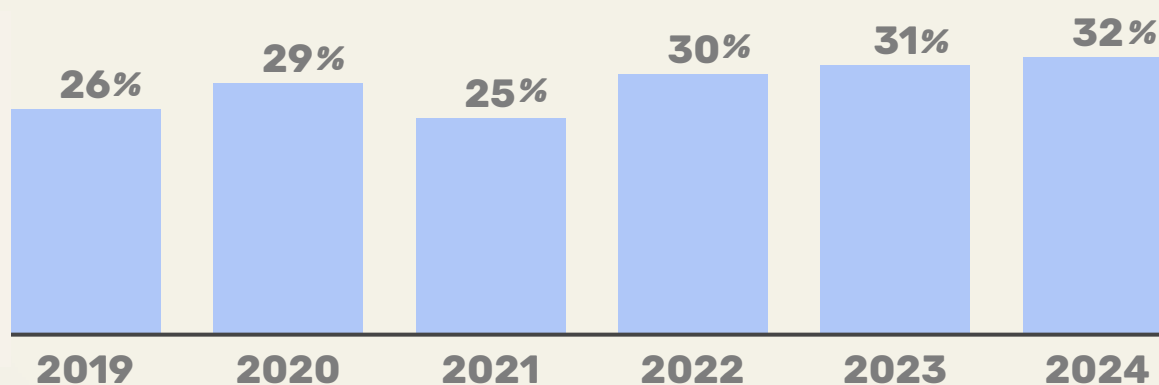


Recomendaciones del Banco Mundial (2022) hablan de garantizar que los niños adquieran los aprendizajes fundamentales a la edad adecuada. Además de evaluar los niveles de aprendizaje regularmente, es fundamental incrementar los esfuerzos por disminuir la deserción escolar, priorizar la enseñanza de las habilidades básicas en lectoescritura y aritmética, incrementar la eficiencia en la enseñanza, y desarrollar el bienestar psicosocial tanto en estudiantes como en docentes.

Las dificultades para mejorar el desempeño se pueden observar también desde los niveles de desempeño obtenidos en las diferentes subpruebas. En 2024, el 32% de los estudiantes que presentaron la prueba alcanzó niveles de desempeño 3 o 4 (los niveles más altos) en las áreas de lectura crítica, matemáticas, ciencias sociales y ciudadanas y ciencias naturales de forma simultánea. **Es decir, cerca de 7 de cada 10 jóvenes que presentan la prueba, no logran obtener altos niveles de desempeño en todas las áreas de competencias básicas que evalúa la Prueba Saber 11.**

Si bien la proporción ha aumentado en los últimos años, indicando mejoras, la mayoría de los estudiantes aún presentan dificultades para alcanzar estos niveles de desempeño.

Porcentaje de estudiantes que logran un nivel de desempeño 3 o 4 simultáneamente en las áreas de lectura crítica, matemáticas, ciencias sociales y ciudadanas, y ciencias naturales de las Pruebas Saber 11



Fuente: Universidad ICESI – Observatorio de Realidades educativas



Es clave garantizar que los niños y niñas adquieran los aprendizajes fundamentales en el momento oportuno. Cuando los estudiantes se rezagan, enfrentan mayores dificultades para avanzar en el sistema educativo y aumenta el riesgo de deserción y de no culminar su formación básica. En este sentido, asegurar estos aprendizajes desde las primeras etapas, además de mejorar la trayectoria educativa, permite el acceso a mejores oportunidades a futuro en términos de empleo, ingresos y bienestar, contribuyendo así a una mayor calidad de vida y movilidad social.

Banco Mundial & Otros, 2022. The State of Global Learning Poverty: 2022 Update

ExE, 2025a. Empresarios por la Educación. Análisis de resultados examen Saber 11° 2024

ExE, 2025b. Empresarios por la Educación. Territorios en transformación: Prácticas destacadas de Secretarías de Educación que mejoran resultados de aprendizajes en Pruebas Saber 11