

MANIZALES cómo vamos



Encuesta de percepción ciudadana Manizales 2014

Resumen informe de resultados

Lo invitamos a descargar el informe completo en
www.manizalescomovamos.org

Hacemos parte de:

RED DE CIUDADES 
cómo vamos



Ipsos Napoleón Franco



Este estudio fue realizado bajo un Sistema de
Gestión de Calidad certificado en las normas ISO
20252:2006 / ISO 9001:2008



MANIZALES cómo vamos



Encuesta de percepción ciudadana
Manizales 2014

Resumen informe de resultados

Lo invitamos a descargar el informe completo en
www.manizalescomovamos.org



ManizalesCómoVamos



@mzalescomovamos



Juéguesela por Manizales

¿Se ha preguntado qué piensan los manizaleños sobre diferentes aspectos de nuestra ciudad?

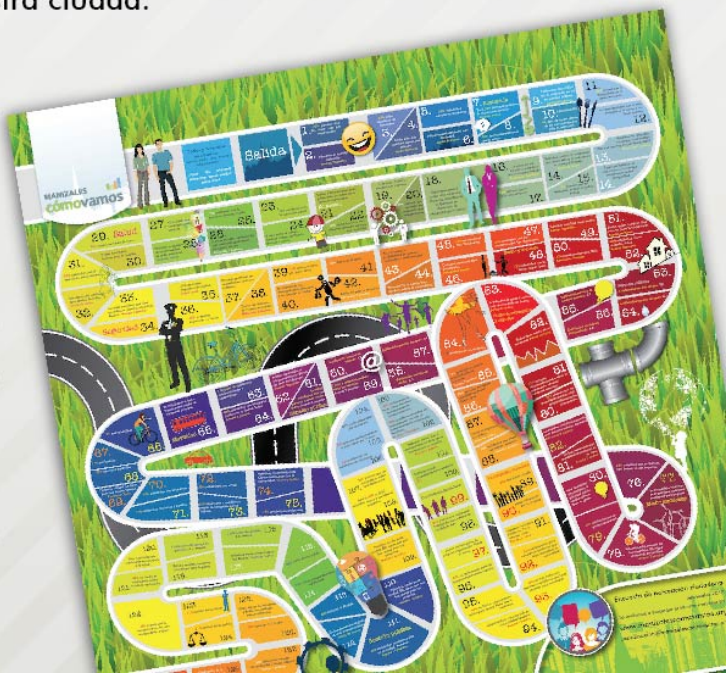
Por tercer año consecutivo desde Manizales Cómo Vamos le preguntamos a cerca de mil ciudadanos como usted, cuáles son sus opiniones y percepciones sobre la ciudad en temas que afectan su calidad de vida.

Con este ejercicio buscamos hacer visibles las opiniones de ciudadanos del común, como usted o como sus vecinos, sobre nuestra ciudad.

En las siguientes páginas encontrará las respuestas.

Lo invitamos a que usted también se la juegue por Manizales y sea un ciudadano bien informado. Con estos datos podemos construir una ciudad mejor para vivir.

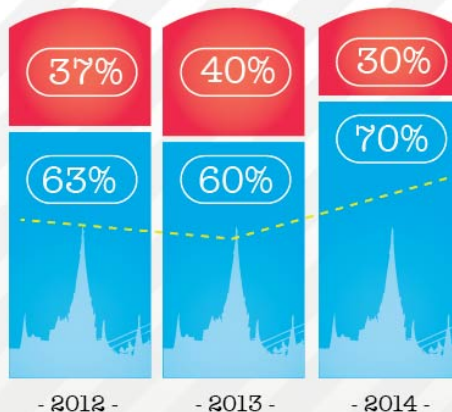
Y por último, no olvide reclamar el Juego de la Percepción.



---► Bienestar y optimismo

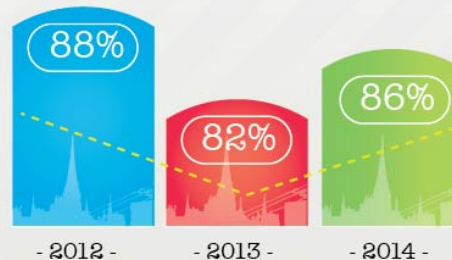
---► Las cosas en Manizales,
¿van por buen camino o
por mal camino?

Mal camino
Buen camino



---► Satisfechos con Manizales
como una ciudad para vivir

---► Orgullosos de
Manizales



Situación económica



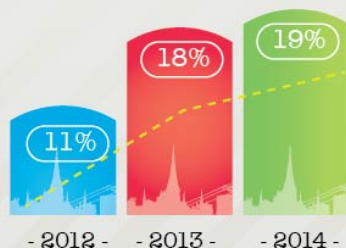
---> Personas que se consideran pobres



---> Durante el último año, la situación económica de su hogar mejoró



---> En Manizales es fácil crear empresa...



---> En Manizales es fácil encontrar trabajo...



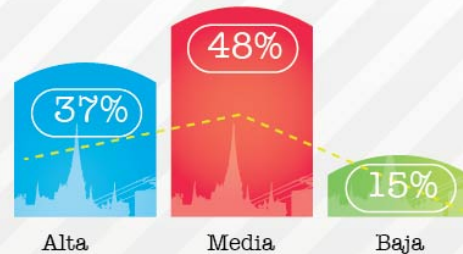
---> Ciudadanos que quieren montar una empresa en los próximos 6 meses



---► **Desigualdad** (aplicado por primera vez en 2014)



---► La desigualdad en Manizales es



---► El acceso más desigual es a:

---► Acciones del gobierno que podrían reducir más la desigualdad



Educación ◀-----

---> Satisfechos con atención y cuidado recibido en las instituciones a las que asisten los niños menores de cinco años



---> Satisfechos con la educación que reciben los niños y jóvenes de 5 a 17 años



---> Satisfacción institución educativa pública vs satisfacción institución educativa privada



Pública



Privada

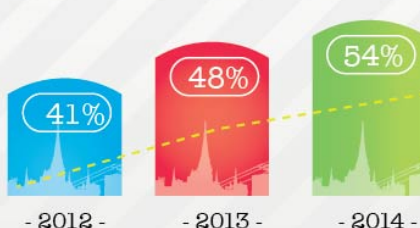
---> Satisfechos con la educación superior



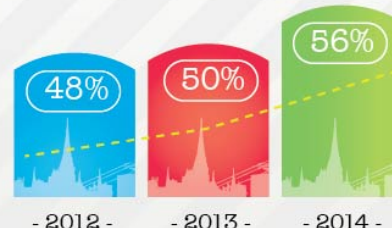
---► Salud y Alimentación



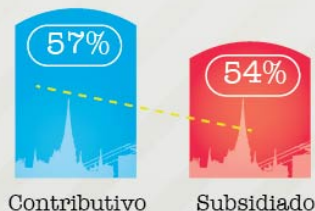
---► Sienten que en Manizales se les está garantizando el derecho a la salud



---► Satisfechos con el servicio de salud recibido



---► Satisfechos con el servicio de salud recibido por régimen (2014)



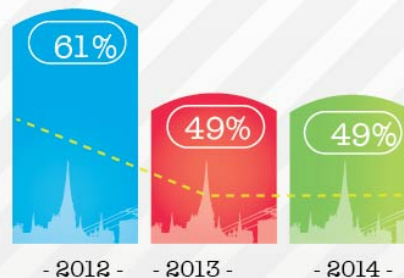
---► Hogares en los cuales algún miembro tuvo que comer menos de TRES comidas diarias por que no había suficientes alimentos



---> Seguridad



---> Se sienten seguros en Manizales



---> Se sienten seguros en su barrio



---> Problemas más graves de seguridad en el barrio



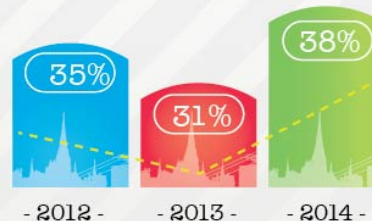


Seguridad

---> Han sido víctima de algún delito en Manizales en el último año



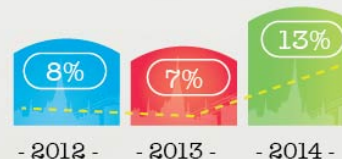
---> Denunciaron el delito



---> Los que **no denunciaron**, ¿por qué no lo hicieron?

- > 55% Falta de confianza en las autoridades
- > 16% Falta de pruebas
- > 9% Por la cantidad de vueltas que hay que hacer

---> Considera que la probabilidad de que un delito sea sancionado en Manizales es **alta**



Conoce Plan Nacional de Vigilancia por Cuadrantes, más conocido como Plan Cuadrantes



Vivienda y servicios públicos



---> Viven en vivienda



---> Satisfechos con la vivienda que habitan



---> Principales razones para no tener vivienda propia:

- > 35% No tiene capacidad económica para pagar la cuota inicial
- > 28% No pudo acceder a crédito de vivienda
- > 16% No ha podido contar con el subsidio de vivienda

-----▶ Vivienda y servicios públicos

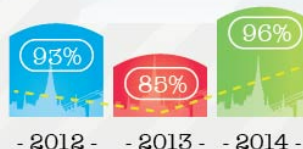


-----▶ Satisfechos con los servicios

---▶ Gas domiciliario / Promedio 2014: 4,8
Cobertura reportada: 82%



---▶ Acueducto / Promedio 2014: 4,7
Cobertura reportada: 99%



---▶ Energía eléctrica / Promedio 2014: 4,7
Cobertura reportada: 100%



---▶ Alcantarillado / Promedio 2014: 4,6
Cobertura reportada: 100%



---▶ Telefonía celular / Promedio 2014: 4,3
Cobertura reportada: 97%



---▶ Aseo y recolección de basuras / Promedio 2014: 4,6
Cobertura reportada: 100%



---▶ Internet / Promedio 2014: 4,2
Cobertura reportada: 69%



Movilidad ◀---

---> ¿Qué medio de transporte usa Usted **principalmente** para desplazarse en sus actividades habituales? (personas con alta movilidad)

---> Bus / buseta / colectivo



---> A pie



---> Moto



---> Vehículo particular



---> Taxi



---> Bicicleta



---> Cable aéreo



---> Otro





Movilidad

Personas que perciben que sus trayectos habituales toman **más tiempo** que el año pasado?



Satisfechos con:

Bicicleta



- 2014 -

Bus/ buseta



- 2012 - - 2013 - - 2014 -

Taxi



- 2012 - - 2013 - - 2014 -

26% Estaría dispuesto a cambiarse a la bicicleta si hubiera ciclorruta.

41% en los menores de 35 años.



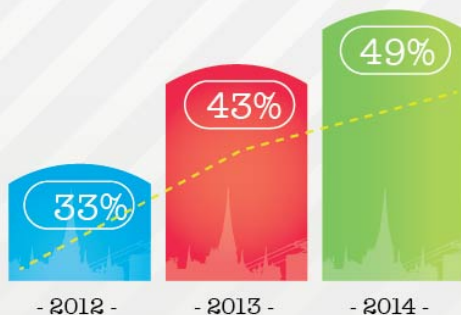
Satisfechos con las vías



- 2012 - - 2013 - - 2014 -

Espacio público ◀-----

-----> Satisfechos con el espacio público disponible en la ciudad



-----> Los que no están satisfechos critican:

- 69% --> Hay muchos vendedores ocupando el espacio público.
- 45% --> Hay muchos carros y motos parqueados en los andenes.
- 42% --> No hay suficiente espacio público.

-----> Satisfechos con los parques y zonas verdes públicas de su barrio



Medio ambiente

Satisfechos con la gestión ambiental en los siguientes temas

La cantidad de árboles en la ciudad



Las basuras en las calles



Los escombros en las calles



La contaminación visual de la ciudad



El reciclaje de los residuos sólidos



La contaminación del agua



El nivel de ruido de la ciudad



La congestión vehicular



La contaminación del aire



---> Medio ambiente

---> Los problemas ambientales más graves en Manizales

- > 62% La congestión vehicular
- > 34% El nivel de ruido en la ciudad
- > 30% El manejo de las basuras y residuos sólidos en la ciudad
- > 30% El reciclaje
- > 29% Las escombreras ilegales
- > 26% La calidad del aire en la ciudad

---> Acciones que realizan las familias para ayudar a cuidar el ambiente en Manizales

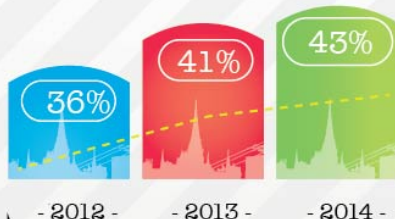
- > 78% Utiliza bombillos ahorradores
- > 58% No arroja basuras a las calles, quebradas o ríos
- > 53% Desconecta los electrodomésticos cuando no están en uso
- > 50% No bota el aceite usado por el desagüe
- > 45% Reutiliza las bolsas plásticas
- > 43% Cuida y hace uso eficiente del agua
- > 38% Cuida y hace uso eficiente de la energía eléctrica
- > 35% Cuida las zonas verdes
- > 30% Usa principalmente el transporte público, bicicleta o camina para transportarse
- > 26% Recicla
- > 16% Lleva bolsas reutilizables al supermercado
- > 12% Usa con poca frecuencia los aparatos de calefacción o ventilación
- > 6% Siembra árboles
- > 1% Ninguna





Gestión del riesgo

---> Pienso que las autoridades locales están preparadas para responder ante la emergencia



---> Conoce recomendaciones a tener en cuenta para afrontar desastres naturales



Participación y corresponsabilidad

---> Ha hecho algo por resolver problemas personales o de su comunidad



---> Ha apoyado personas, ideas o hechos



---> Acciones realizadas para problemas personales o comunitarios en el último año (Principales respuestas)

- > 16% Presentar una queja o solicitar apoyo de las autoridades o funcionarios
- > 5% Organizarse y firmar peticiones o cartas
- > 4% Asistir a marchas, caminatas o manifestaciones
- > 4% Solicitar apoyo a personas que usted considera influyentes o poderosas
- > 2% Contactarse con los medios de comunicación

---> Acciones realizadas para apoyar personas, ideas o hechos que lo motivaron en el último año (Principales respuestas)

- > 21% Donaciones en caso de desastre
- > 11% Donado sangre
- > 3% Firmado cartas de apoyo
- > 3% Recogido fondos o donado dinero
- > 3% Utilizado las redes sociales
- > 2% Voluntariado en actividad benéfica
- > 1% Enviado correos electrónicos o mensajes de texto

Participación y corresponsabilidad



¿Usted forma o ha formado parte de algunas de las siguientes organizaciones y/o grupos en el último año?

--> 10% Organizaciones religiosas

--> 5% Asociaciones de vecinos

--> 4% Asociaciones deportivas

--> 4% Otra

--> 3% Asociaciones culturales

--> 3% Asociaciones de padres de familia

--> 2% Asociaciones de estudiantes

--> 2% Grupos en redes sociales

--> 2% Otra

--> 2% Organizaciones ambientales

--> 2% Agrupaciones benéficas o voluntariados

--> 67% Ninguna

Comportamiento ciudadano



Cómo califican el comportamiento ciudadano frente a los diferentes ítems evaluados ¹ (de 1 a 5)



Consideran PROBABLE ser castigado por parte de las autoridades en caso de un comportamiento inadecuado frente a normas y convivencia ciudadana ²



Confían en las siguientes instituciones

La Policía

La Justicia

El Concejo de Manizales



No les gustaría tener como vecino a... (Principales respuestas)



Discriminación

89% No ha observado discriminación

¹ Promedio de 18 ítems evaluados frente a temas de civismo, convivencia ciudadana, respeto, solidaridad y grupos vulnerables.

² Promedio de 12 comportamientos frente a temas ambientales, espacio público, movilidad, normas y obligaciones y convivencia.

Cultura, recreación y deporte

---> Participó en alguna actividad cultural



---> Actividades culturales en las que participaron los encuestados en el último año



---> Promedio de libros leídos en el último año





Cultura, recreación y deporte

Satisfechos con la oferta cultural



Participó en alguna actividad recreativa



Actividades recreativas en las que participaron los encuestados en el último año en Manizales



Satisfechos con la oferta recreativa



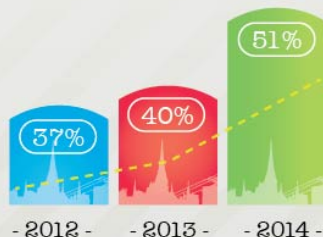
Gestión pública



Entidades estrella de la ciudad



Satisfechos con la forma en que la Alcaldía invierte los recursos

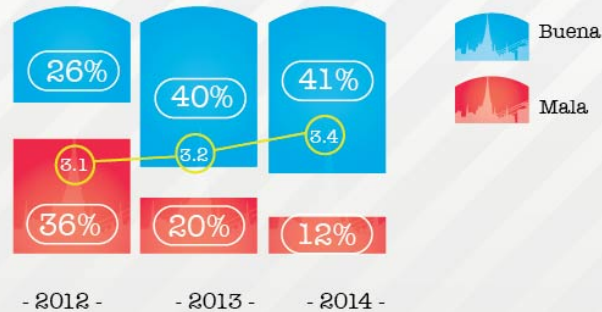


Piensen que el nivel de corrupción en Manizales ha aumentado durante último año



----> Gestión pública

----> Calificación de la gestión global del **equipo de gobierno** del Alcalde JORGE EDUARDO ROJAS GIRALDO



----> Temas que deberían ser prioridad de la Administración (2014)



El Alcalde de la ciudad



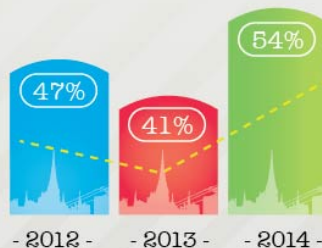
Conocen al Alcalde



Tienen una imagen favorable del Alcalde



Confían en el Alcalde



Calificación a gestión del Alcalde (de 1 a 5)





El Concejo de la ciudad

Conocen al Concejo



Tienen una imagen favorable del Concejo



Calificación de la gestión del Concejo (de 1 a 5)



Rural vs Urbano

Más optimistas en la zona rural



El doble de autopercepción de pobreza en la zona rural



Pasaron más hambre en la zona rural



Perciben más desigualdad los de la zona rural



Menor nivel educativo en la zona rural



Menos satisfechos con la educación en la zona rural



Encuestados con al menos bachillerato completo

1 Ciudadanos que consideran que la desigualdad en la ciudad es alta

Rural vs Urbano

➔ Más satisfechos con el servicio de recibido salud en la zona rural



➔ Más seguros en su barrio los que viven en la zona rural



➔ Más vivienda propia en la zona rural



➔ Más satisfechos con su barrio en la zona rural



➔ Menos satisfechos con las vías en la zona rural



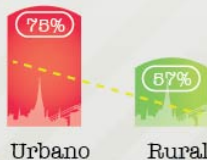
➔ Menos satisfechos con los parques y zonas verdes



➔ Pertenecen menos a organizaciones en la zona rural



➔ Participan menos en actividades culturales en la zona rural



➔ Participan menos en actividades recreativas en la zona rural



---► Ficha técnica

01

Realizado por
Ipsos Napoleón Franco,
inscrito ante el Consejo
Nacional Electoral



04

Fueron entrevistados 950
hombres y mujeres mayores de
18 años de edad, residentes en
viviendas de estratos 1 al 6 y
centros poblados.



02

Encomendado y
financiado por
Manizales Cómo Vamos



05

Representa a Manizales, en sus 11
comunidades urbanas (agrupadas en 3
zonas) y 12 centros poblados, con un
margen de error del 3,6% para el total
de la muestra, con 95% de confianza.



03

Entrevistas cara a cara, en
hogares realizadas entre
el 13 de septiembre y el 27
de octubre de 2014



06

Muestra estratificada, multietápica.
Marco de áreas cartográfico.
Muestra ponderada por zonas,
edad y sexo, con las proyecciones
del DANE al 2014





Encuesta de percepción ciudadana Manizales 2014

Lo invitamos a descargar el informe completo en
www.manizalescomovamos.org

 manizalescomovamos

 @mzalescomovamos



---► **Créditos**

Unidad coordinadora

Directora

Natalia Escobar Santander –
coordinacion@manizalescomovamos.org

Investigador

Oscar Andrés Jiménez Orozco –
investigador@manizalescomovamos.org

Asistente de comunicaciones

Margarita María Laverde Galvis

Asistente Red de Ciudades Cómo Vamos

Juan Camilo Arroyave Ocampo

Practicante

Luis Eduardo Gómez Arbeláez

Diseño e infografías

Carolina Henao Castro

Impresión

Editorial La Patria

Comité Directivo

Pablo Jaramillo Villegas

Gerente

Fundación Luker

Catalina Rey López

Directora Ejecutiva

Comité Intergremial de Caldas

Juan Eduardo Zuluaga Perna

Director

Caja de Compensación Familiar de Caldas

Confamiliares

Jorge Hernán López Jaramillo

Gerente de planeación

Caja de Compensación Familiar de Caldas
Confamiliares

Lina María Ramírez Londoño

Presidenta Ejecutiva

Cámara de Comercio de Manizales por Caldas

Adriana Cristina Mejía Sánchez

Directora Unidad de Desarrollo Regional

Cámara de Comercio de Manizales por Caldas

Felipe César Londoño López

Rector

Universidad de Caldas

Maria Victoria Benjumea Rincón

Vicerrectora de proyección

Universidad de Caldas

Nicolás Restrepo Escobar

Gerente Director

Editorial La Patria

Irene Mejía Gómez

Gerente

Andi Seccional Caldas

Angela Escallón Emiliani

Directora Ejecutiva

Fundación Corona

Créditos ◀ ---

Comité técnico

Martha Lucía Gómez Gómez
Editora Local
Editorial La Patria

José Fáber Hernández Ortiz
Coordinador de Investigación Social
Caja de Compensación Familiar de Caldas
Confamiliares

Alejandro Barrera Escobar
Profesional Área de Investigaciones
Socioeconómicas
Cámara de Comercio de Manizales por Caldas

Ángela Cecilia Vásquez Escobar
Directora de Estrategia y Proyectos Especiales
Fundación Luker

Camila Ronderos Bernal
Gerente de Proyectos Sociales
Fundación Corona

Comité de comunicaciones

Juliana Dávila Rincón
Profesional de comunicaciones institucionales
Cámara de Comercio de Manizales por Caldas

Jhon Jairo Martínez Quintero
Profesional de comunicaciones
Cámara de Comercio de Manizales por Caldas

Margarita María Maya Ortega
Comunicadora social y periodista
Caja de Compensación Familiar de Caldas
Confamiliares

Natalia González López
Asistente de gerencia
La Patria

Carlos Eduardo García Cortés
Jefe de Prensa
Universidad de Caldas

Las opiniones expresadas en este informe son de exclusiva responsabilidad de sus autores y no comprometen a las entidades públicas o privadas que suministraron información para su elaboración.

Programa Manizales Cómo Vamos
Carrera 23 #26-60 Edificio Cámara de Comercio de Manizales por Caldas
Manizales/Colombia
Teléfono: (576)8802490

www.manizalescomovamos.org
[@mzalescomovamos](https://www.facebook.com/ManizalesCómoVamos)
[Facebook.com/ManizalesCómoVamos](https://www.facebook.com/ManizalesCómoVamos)

Lo invitamos a descargar el Informe completo en
www.manizalescomovamos.org

LA PATRIA
El periódico de casa

CONFAMILIARES
CAJA DE COMPENSACIÓN FAMILIAR DE CALDAS

ANDI

Comité
Intergremial
de Caldas



Fundación corona

Cámara de Comercio
de Manizales por Caldas



Pontificia Universidad
JAVERIANA
Bogotá

EL TIEMPO
CASA EDITORIAL

CAMARA
DE COMERCIO DE BOGOTÁ

Apoyan



Universidad
Católica
de Manizales



Diseño
Carolina Henao C.
carohenao02@gmail.com