

CÓMO VAMOS EN EDUCACIÓN *básica y media* 2020

Descargue el informe completo en
www.manizalescomovamos.org

MANIZALES



CRÉDITOS

COORDINACIÓN:

Director MCV

Daniel Hurtado Cano –
director@manizalescomovamos.org

Director Manizales Cómo Vamos

Daniel Hurtado Cano –
director@manizalescomovamos.org

Líder Técnico Manizales Cómo Vamos

Juan José Gaviria Salazar –
analisistecnico@manizalescomovamos.org

Director de Educación, Fundación Luker

Santiago Isaza Arango
Coordinadora de evaluaciones, área de
educación, Fundación Luker Judith
Estella Alzate Acevedo
elaboración.

Investigadores

Catalina Zarate Robledo, Juan Carlos Mora
Betancourt, Jorge Norvey Álvarez Rios

Diseño y diagramación

Alejandra Osorio Osorio
Jenny Grisales Arias

Comité Editorial Cómo Vamos en Educación Superior

Pablo Jaramillo Villegas – Gerente,
Fundación Luker // Santiago Isaza Arango –
Director Educación, Fundación Luker //
Judith Stella Alzate Acevedo – Coordinadora
de evaluaciones, Fundación Luker // Daniel
Hurtado Cano – Director, Manizales Cómo
Vamos // Juan José Gaviria Salazar – Líder
técnico, Manizales Cómo Vamos.

Fuentes de información

Secretaría de Educación de Manizales
–SEM–, Ministerio de Educación Nacional
–MEN–, Fundación Luker, Manizales Cómo
Vamos.

Manizales Cómo Vamos agradece a todas las
entidades y personas que nos proporcionaron la
información solicitada y nos colaboraron con sus
valiosos comentarios para la construcción del
informe Cómo vamos en educación básica y
media en Manizales 2020.

PROGRAMA MANIZALES CÓMO VAMOS

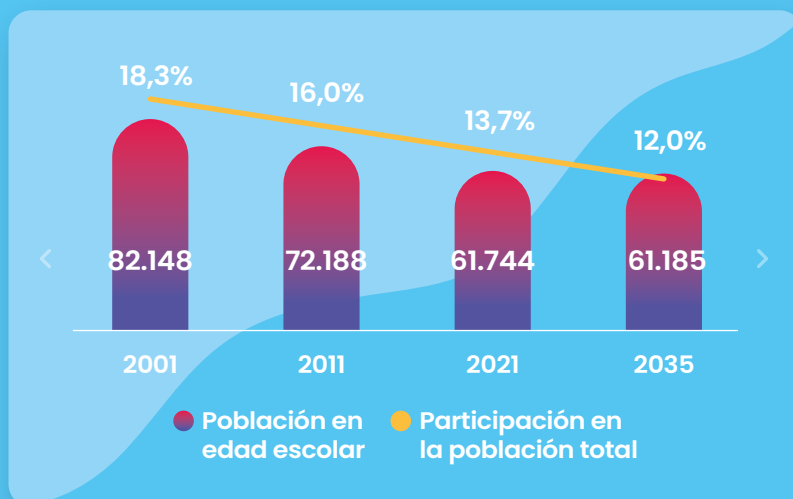
Carrera 23 No. 26–60
Edificio Cámara de Comercio de Manizales
por Caldas
Manizales/Colombia
Correo electrónico:
info@manizalescomovamos.org
Página web: www.manizalescomovamos.org
Twitter: @mzalescomovamos
Facebook.com/ManizalesComoVamos
Instagram: manizalescomovamos

Las opiniones expresadas en este informe son de
exclusiva responsabilidad de sus autores y no
comprometen a las entidades públicas o privadas
que apoyan el programa o que suministraron
información para su elaboración.



1 CONTEXTO

Población en edad escolar en Manizales (5 A 16 años)



Fuente: cálculos MCV con base en DANE

Índices demográficos asociados a la población en edad escolar

Municipio		2001	2011	2021	2035
Índice de...	Infancia (relación menores de 15 años y población total)	24,6	19,8	16,4	14
	Juventud (relación personas entre 15 y 29 años y población total)	27	25,8	23,1	18,3
	Dependencia infantil (relación menores de 15 años y población entre 15 y 64 años)	35,8	28	23,5	21,4

Fuente: cálculos MCV con base en DANE

Tasa de cobertura neta general en región centro sur de Caldas

Municipio		Tasa Cobertura Neta
Caldas		96%
Región centro-sur	Chinchiná	96%
	Neira	95%
	Palestina	93%
	Villamaría	83%
	Manizales	81%

Fuente: cálculos MCV con base en MEN



Tasa de trabajo infantil ampliada (%)

Entre 2019 y 2020:

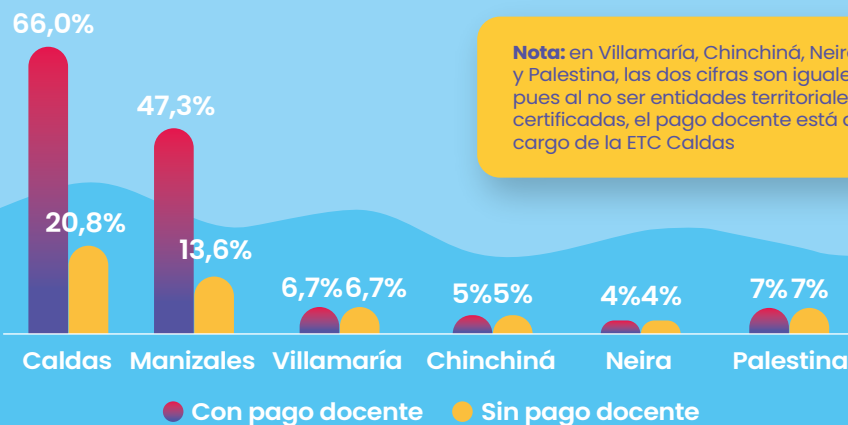
MANIZALES bajó de	4,7	a	4,1
PEREIRA bajó de	7,0	a	6,0
ARMENIA aumentó de	5,3	a	8,0
COLOMBIA aumentó de	9,5	a	10,2

La meta ODS de
Colombia a 2030:
tasa por
debajo de **6,0**



Fuente: cálculos MCV con base en DANE

Gasto en educación como porcentaje del gasto total municipal



Nota: en Villamaría, Chinchiná, Neira y Palestina, las dos cifras son iguales pues al no ser entidades territoriales certificadas, el pago docente está a cargo de la ETC Caldas

Fuente: cálculos MCV con base en CHIP, Contaduría General de la Nación

Proporción del gasto de inversión total en educación en función del valor agregado municipal en 2020 (millones de pesos).

Caldas
2,4%
(\$ 15.618.000)

Manizales
2,5%
(\$ 7.526.419)

Villamaría
0,3%
(\$ 591.767)

Chinchiná
0,1%
\$1.408.341

Neira
0,3%
(\$ 264.384)

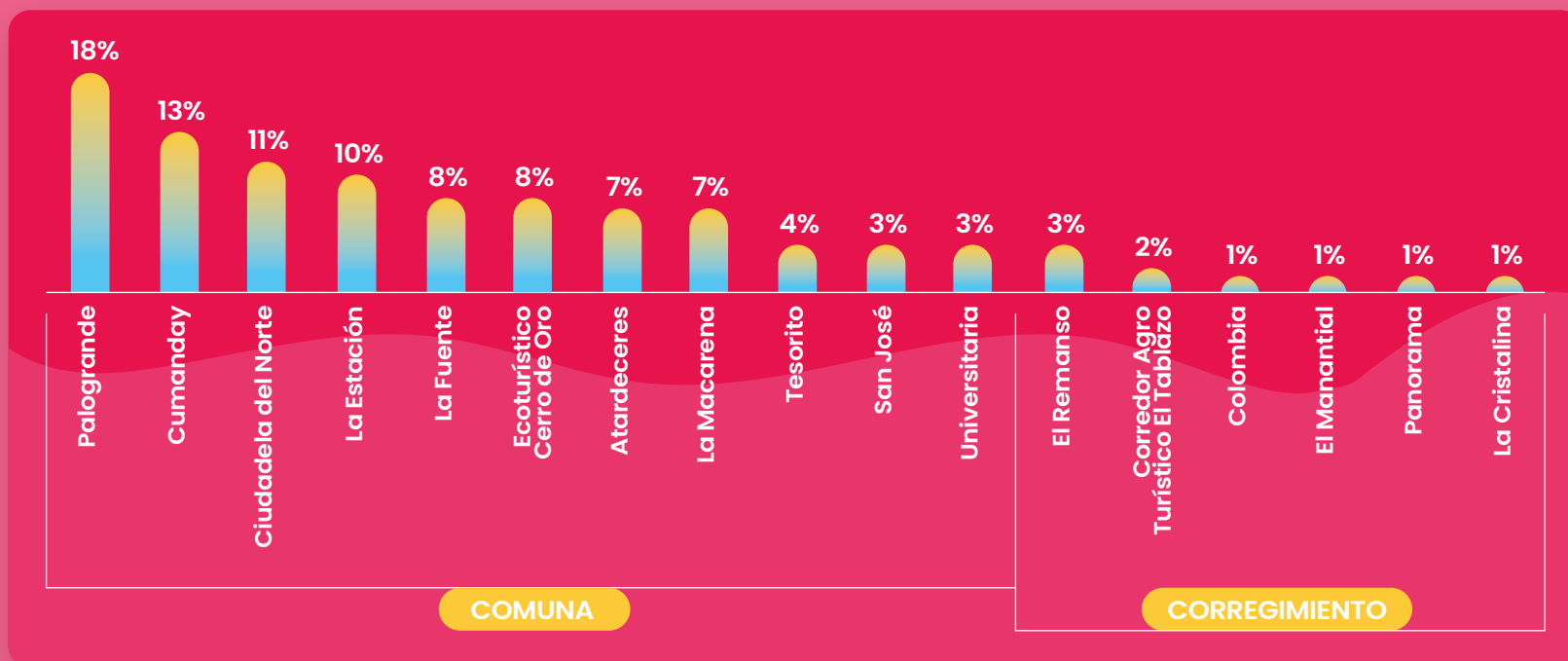
Palestina
0,3%
(\$ 278.664)



2 INDICADORES DE PROCESOS

OFERTA EDUCATIVA

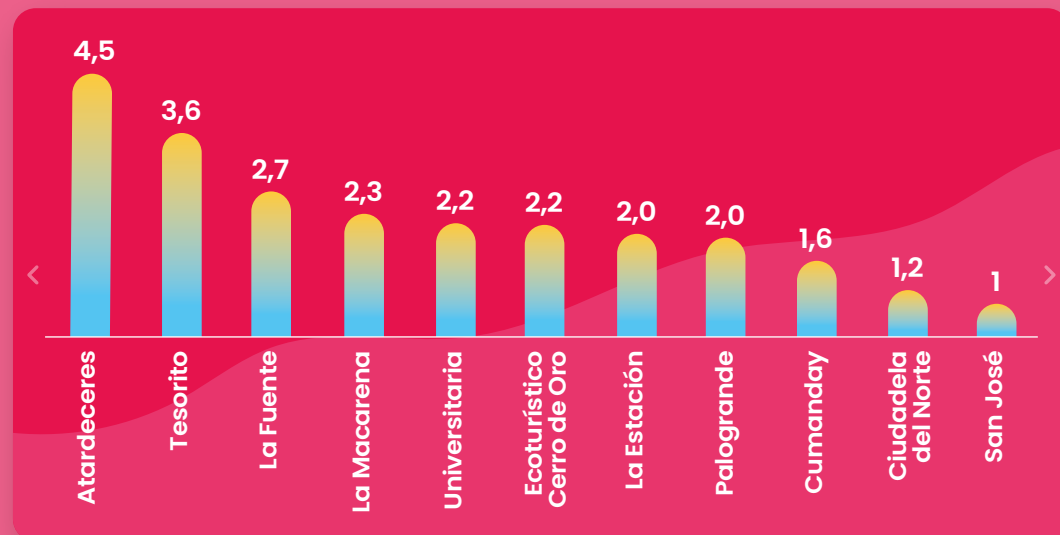
Participación de las Instituciones Educativas en la matrícula total municipal



Fuente: cálculos MCV con base en Secretaría de Educación Municipal – SEM–

El **92,1%** de la matrícula pertenece a **IE de la zona urbana** y el restante **7,9%** a **IE rurales**.

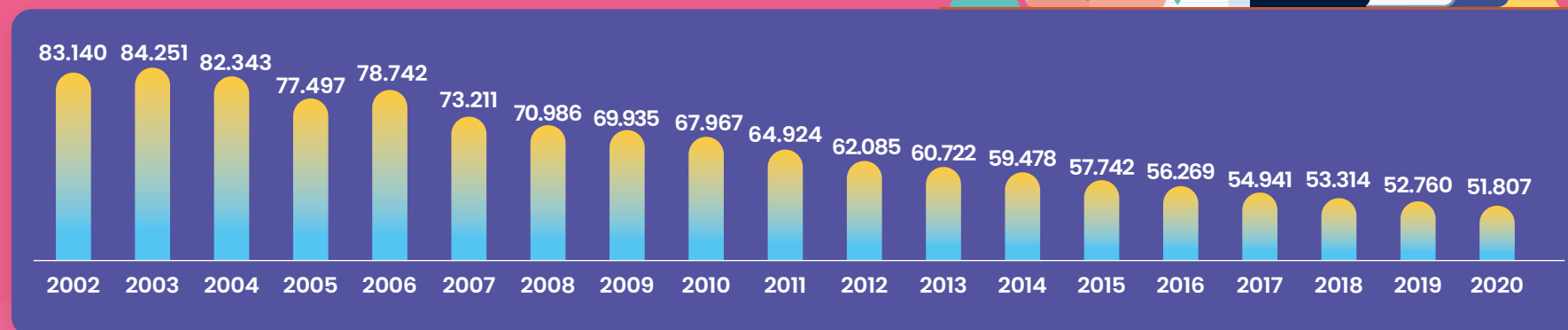
Número de Instituciones Educativas por cada mil estudiantes, según comuna



Fuente: cálculos MCV con base en SEM

MATRÍCULA POR NIVELES

Matrícula total 2002 – 2020



Fuente: cálculos MCV con base en SEM



Matrícula por Sector

	Oficial	No Oficial
2020	79%	21%
2019	78%	22%
2010	83%	17%



COBERTURA EDUCATIVA

- Entre las 23 ciudades capitales y áreas metropolitanas, **Manizales alcanzó la posición 15** en tasa de cobertura neta en educación Media durante 2020 (**48,7%**). Armenia ocupó el 2º lugar (60,1%) y Pereira el 4º (58,2%).

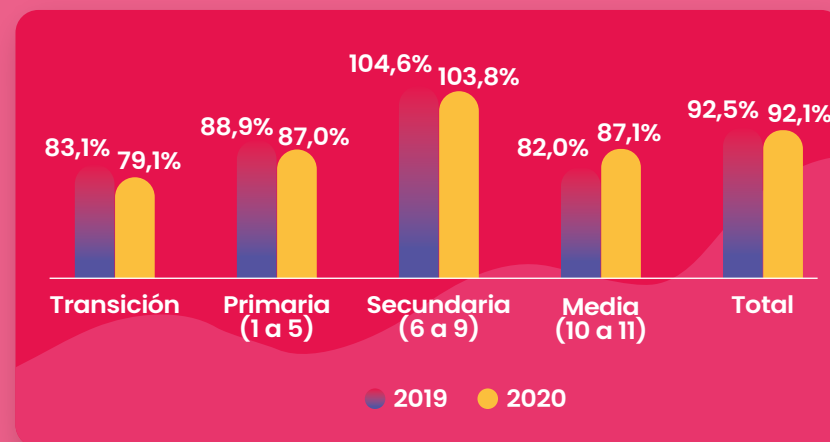
Tasa de cobertura bruta:

Es la relación entre los alumnos matriculados en un nivel de enseñanza específico, independiente de la edad que estos tengan y el total de población en el rango de edad teórico correspondiente a dicho nivel.

Tasa de Cobertura Neta:

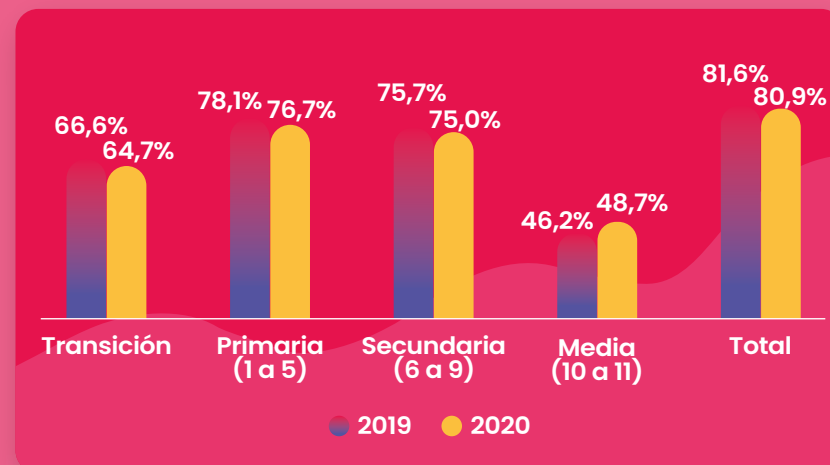
Es la relación entre los estudiantes matriculados en un nivel educativo que tienen la edad teórica correspondiente al nivel y el total de la población en ese rango de edad.

Tasa de cobertura bruta por nivel. 2019 - 2020



Fuente: SEM

Tasa de cobertura neta por nivel. 2019 - 2020



Fuente: SEM

CARACTERIZACIÓN DE LA MATRÍCULA

Matrícula según Nivel Socioeconómico (NSE) bajo

- Alrededor del **60% de los estudiantes** pertenecen a los estratos socioeconómicos 0, 1 y 2.
- Las comunas Ciudadela del Norte + Nuevo Horizonte y San José tienen la **mayor proporción de matrícula** en un bajo NSE con el 96,8% y el 80,6%, respectivamente.



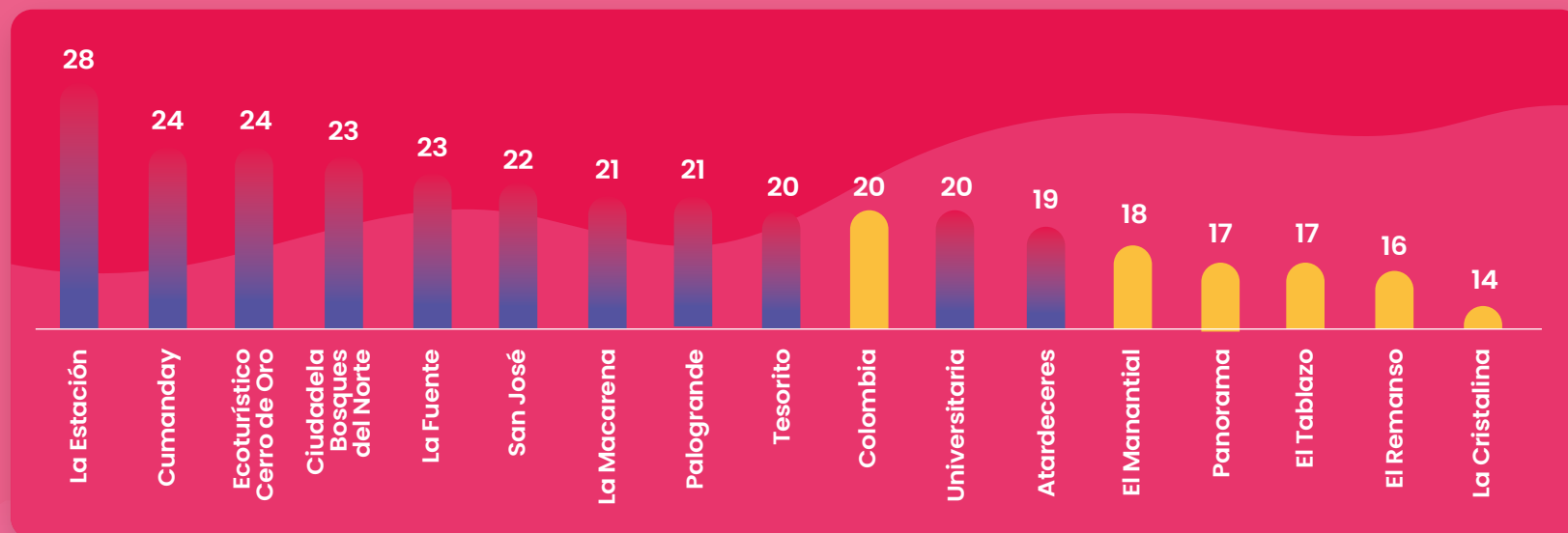
Otras características según % de estudiantes

- Con pertenencia étnica: **0,5%** (0,5% urbano y 1,1% rural)
- Víctimas del conflicto armado: **3,4%** (3,0% urbano y 8,0% rural)
- Con necesidades educativas especiales: **4,7%** (4,6% urbano y 6,3% rural)
- Con capacidades excepcionales: **0,6%** (0,6% urbano y 0,9% rural)



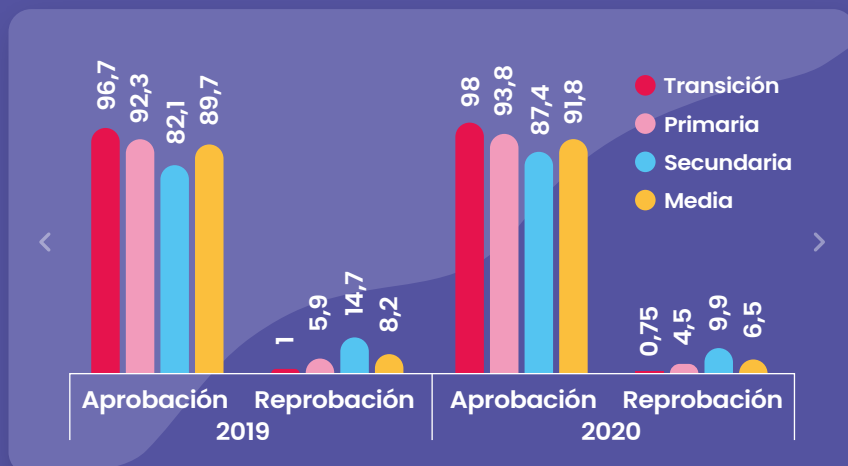
DOCENTES

Relación alumno-docente en IE oficiales por comunas y corregimientos 2020



3 EFICIENCIA INTERNA

Aprobación y reprobación por nivel educativo

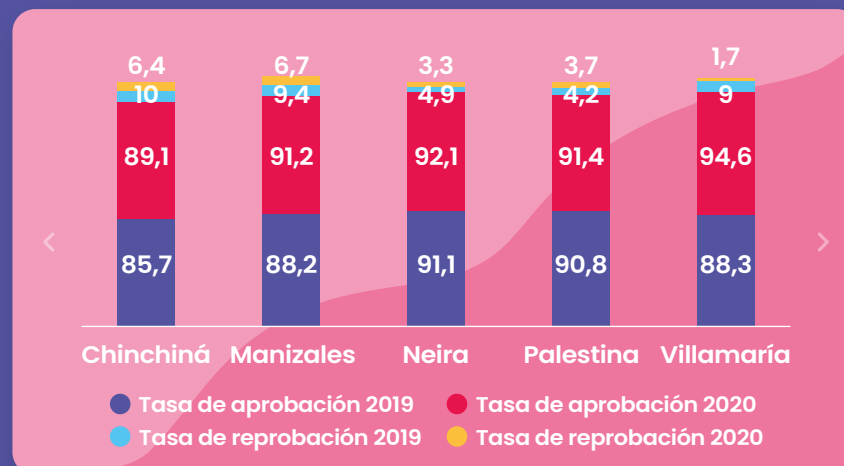


Fuente: MEN (2020)

• Entre las ciudades capitales, **Manizales ocupa el puesto 10 en tasa de aprobación con 91,2**. Armenia ocupa la posición 14 con 90,3 y Pereira la posición 18 con 89,6. La **primera posición** la ocupa **Popayán con 96,7**.

• La **mayor tasa de aprobación** en el 2020 en Manizales se ubicó en **Transición con 98,0** y **la menor** se ubicó en **Secundaria con 87,4**. Seguidos de Media con 91,8 y Primaria con 93,8.

Aprobación y reprobación según ciudad



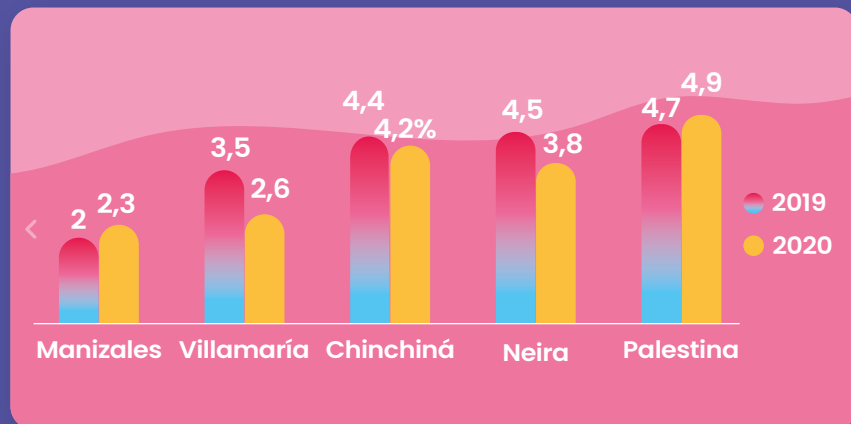
Fuente: MEN (2020)

• Entre las ciudades capitales, **Manizales ocupa el puesto 11 en tasa de reprobación con 6,7**. Armenia ocupa la posición 8 con 5,9 y Pereira la posición 13 con 7,3. La **primera posición** la ocupa **Popayán con 2,0**.

• La **mayor tasa de reprobación** en el 2020 en Manizales se ubicó en **Secundaria con 9,9** y **la menor** se ubicó en **Transición con 0,75**. Seguidos de Primaria con 4,5 y Media con 6,5.

DESERCIÓN ESCOLAR

Tasa de **deserción escolar** por municipio de la región centro sur de Caldas.



Fuente: MEN (2020)

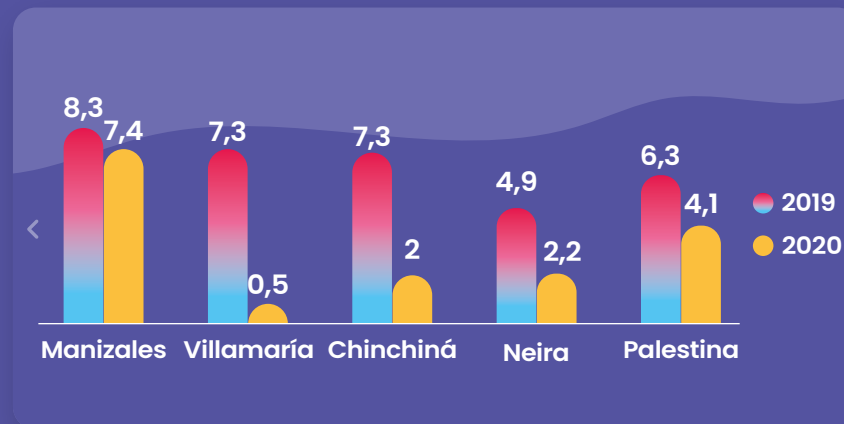
• Entre las ciudades capitales, **Manizales ocupa el puesto 11 en tasa de deserción con 2,0**. Armenia ocupa la posición 3 con 3,7 y Pereira la posición 6 con 3,0. La **primera posición** la ocupa **Mocoa con 5,8**.

• La **mayor tasa de deserción** en el 2020 en Manizales se ubicó en **Secundaria con 2,6** y la **menor** se ubicó en **Transición con 1,2**. Seguidos de Primaria con 1,5 y Media con 1,6.



REPITENCIA

Tasa de **repitencia escolar** por año por municipio de la región centro sur de Caldas



Fuente: MEN (2020)

• Entre las ciudades capitales, **Manizales ocupa el puesto 2 en tasa de repitencia con 8,3**. Armenia ocupa la posición 16 con 5,0 y Pereira la posición 15 con 5,4. La **primera posición** la ocupa **Montería con 10,4**.

• La **mayor tasa de repitencia** en el 2020 en Manizales se ubicó en **Secundaria con 13,1** y la **menor** se ubicó en **Transición con 0,2**. Seguidos de Primaria con 4,5 y Media con 7,3.

4 LOGRO ACADÉMICO

PRUEBAS SABER

Proporción de instituciones educativas en niveles A+ y A

Municipio		Tasa Cobertura Neta
Colombia		24%
Caldas		16%
Región centro-sur Caldas	Villamaría	29%
	Chinchiná	20%
	Manizales	18%
	Neira	0%
	Palestina	0%

Fuente MEN – ICFES 2020



Resultados promedio Puntaje Global y Subpruebas ICFES por Municipio 2020						
	Global	Lectura Crítica	Matemáticas	Ciencias Naturales	Sociales y Ciudadanía	Inglés
Manizales	272	56	56	53	53	52
Villamaría	264	55	54	52	52	50
Chinchiná	256	54	53	50	49	47
Colombia	252	53	52	49	49	48
Neira	246	52	50	48	48	45
Palestina	235	50	48	46	45	44

CÓMO VAMOS EN EDUCACIÓN *básica y media* 2020



Descargue el informe completo en
www.manizalescomovamos.org

MANIZALES