

Cómo vamos en

PRIMERA INFANCIA

Manizales 2022

www.manizalescomovamos.org

PUBLICADO EN 2023

CRÉDITOS

MANIZALES 
cómo vamos

Manizales Cómo Vamos

Daniel Hurtado Cano

Director
daniel.hurtado@manizalescomovamos.org

Gabriel Alfonso Mogollón Rojas

Líder Técnico
gabriel.mogollon@manizalescomovamos.org

Mateo Becerra Restrepo

Asistente línea técnica
mateo.becerra@manizalescomovamos.org

Santiago Molina Osorio

Practicante línea técnica

Margarita Laverde Galvis

Líder de Comunicaciones
margarita.laverde@manizalescomovamos.org

Mariana Corredor Lucuara

Líder de Proyectos Sociales
mariana.corredor@manizalescomovamos.org

Alejandra Osorio Osorio

Diseño y Diagramación
diseno@manizalescomovamos.org

Jenny Grisales Arias

Aliados mesa Primero la infancia de Manizales

Enerieth Ramírez Alvis

Jefe de Educación
Caja de Compensación Familiar de Caldas
-Confa-

Adriana Arango Gómez

Directora Ejecutiva
Corporación Alberto Arango Restrepo CEDER

Andrés Felipe Ospina Serna

Líder Nacional de Gestión Estratégica y
Relacionamiento Corporativo
Centro de Estudios Avanzados en Niñez y
Juventud del CINDE y la Universidad de
Manizales

Aídee González

Directora Administrativa
Corporación de la Sagrada Familia

María Isabel Giraldo Santacoloma,

Presidente Consejo de Administración
Corporación de la Sagrada Familia

Patricia Escobar Arbeláez

Directora Ejecutiva
Fundación FESCO

Andrea Fernanda Muñoz Cuellar

Coordinadora (E) Proyectos Especiales
Fundación Luker

Janeth Zuluaga Montoya,

Directora Ejecutiva
Fundación Nutrir

Daniela Restrepo Osorio,

Coordinadora
Gestar Futuro
Fundación Nutrir

Erica Valencia Osorio

Líder regional
United Way Colombia

Manizales Cómo Vamos agradece a todas las entidades y personas que proporcionaron la información solicitada y colaboraron con sus valiosos comentarios para la construcción del informe Cómo vamos en primera infancia en Manizales 2022.

Programa Manizales Cómo Vamos

Carrera 23 No. 26-60 (ingreso carrera 24)
Edificio Cámara de Comercio de Manizales
por Caldas
Manizales/Colombia

Correo electrónico:
info@manizalescomovamos.org
Sitio web:
www.manizalescomovamos.org

Redes sociales



@ManizalesComoVamos



@manizalescomovamos



@MzalesComoVamos



Manizales Cómo Vamos

POBLACIÓN E IDENTIDAD

PRIMERA INFANCIA PROYECTADA EN MANIZALES 2022

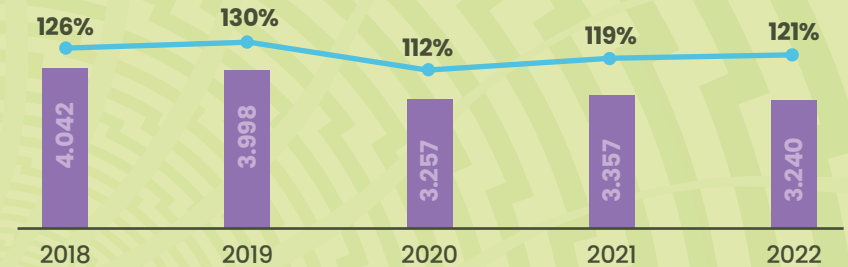
	2021	2022
Niños	13.819	13.616
Niñas	13.598	13.417
Total	27.417	27.033

5,98% de la población proyectada para Manizales en 2022 **fueron niños/as entre 0 y 5 años**

Entre los años 2018 y 2022, el **número de niños registrados ha disminuido 20%**



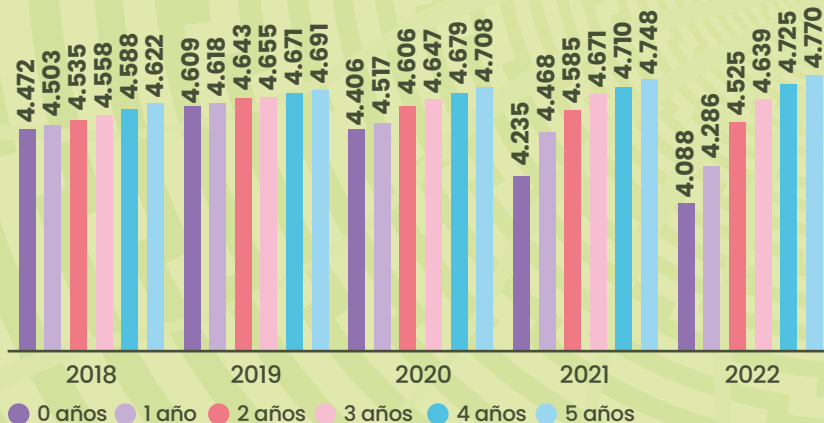
REGISTRO CIVIL DE NACIMIENTO



● Niños/as registrados ● Registro civil en relación con los nacidos vivos

Fuente: Departamento Administrativo de Estadística (DANE) e Instituto Colombiano de Bienestar Familiar (ICBF) – Sistema Único de Información de la Niñez (SUIN)

POBLACIÓN PROYECTADA POR EDADES EN PRIMERA INFANCIA



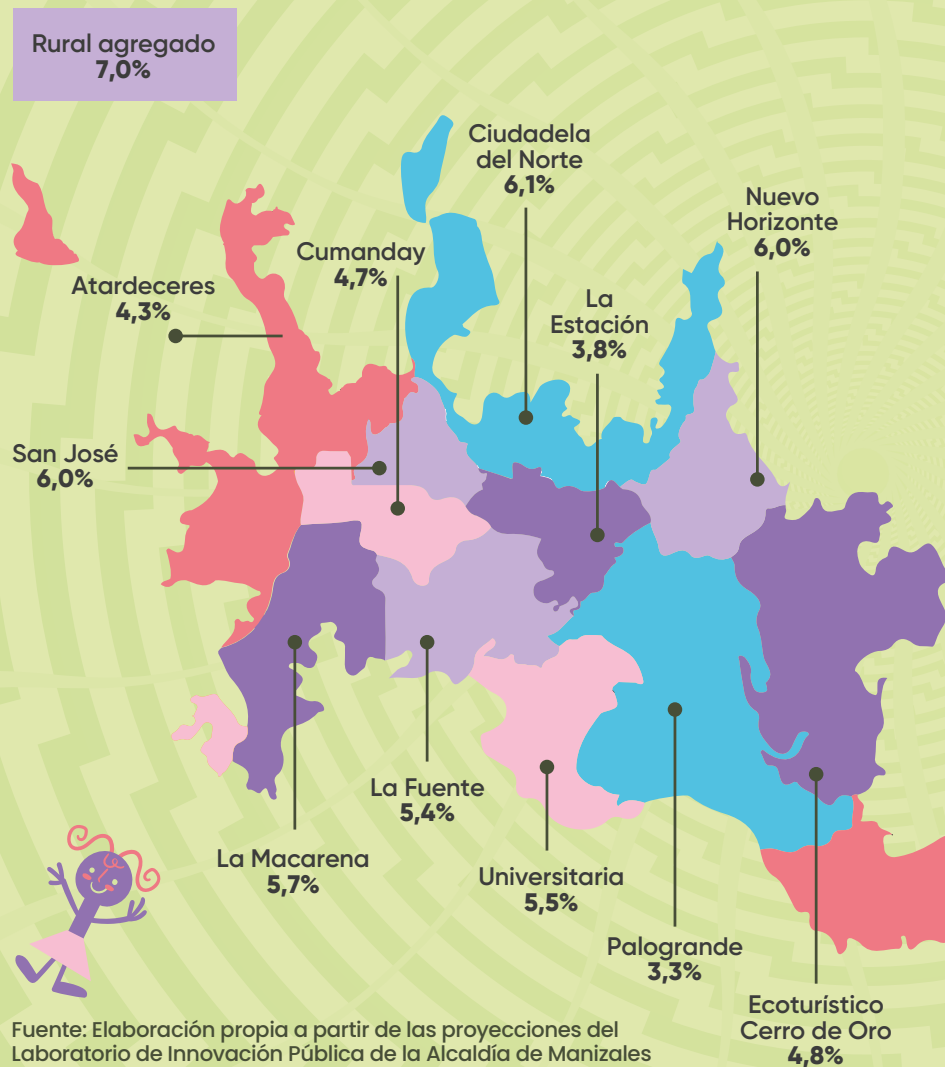
Fuente: Elaboración propia a partir de las proyecciones de población con la actualización post COVID 19 – DANE

EDADES	CABECERA MUNICIPAL		CENTROS POBLADOS Y RURAL DISPERSO	
	2021	2022	2021	2022
0 años	3.889	3.761	346	327
1 año	4.115	3.954	353	332
2 años	4.230	4.181	355	344
3 años	4.316	4.294	355	345
4 años	4.356	4.377	354	348
5 años	4.396	4.422	352	348

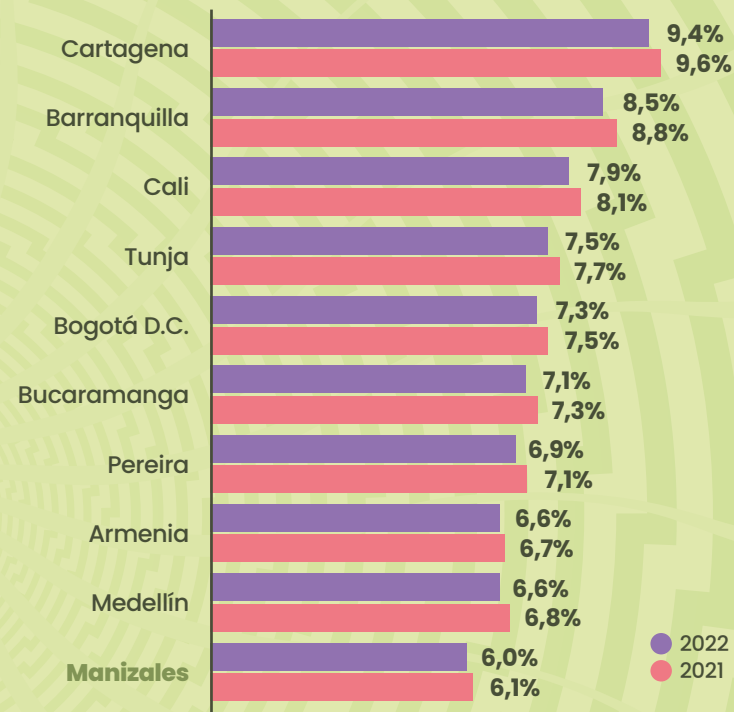
El DANE realizó un ejercicio de retroproyección poblacional en el país debido a la coyuntura de la pandemia por COVID-19, por lo tanto, **todos nuestros indicadores que toman como referencia la población fueron actualizados desde el 2020, excepto aquellos donde los datos son a nivel de comunas**, debido a que estas proyecciones fueron suministradas por el Laboratorio de Innovación Pública de la Alcaldía de Manizales.

PRIMERA INFANCIA

PORCENTAJE DE PRIMERA INFANCIA SOBRE EL TOTAL DE POBLACION POR COMUNA EN MANIZALES 2022



POBLACIÓN PROYECTADA DE PRIMERA INFANCIA POR CIUDADES

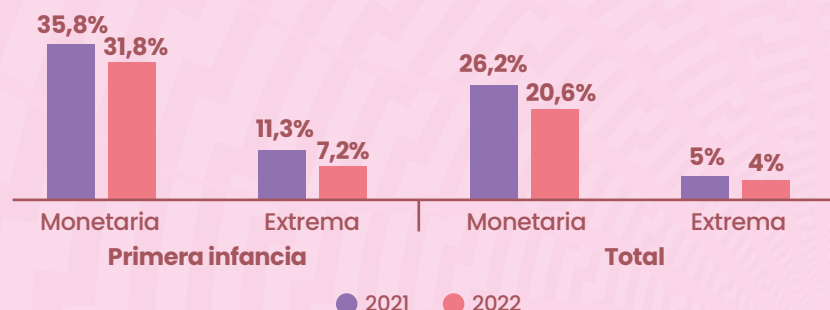


Fuente: Elaboración propia a partir de las proyecciones de población con la actualización post COVID 19 - DANE

BIENESTAR MATERIAL



INCIDENCIA DE LA POBREZA MONETARIA EN LA PRIMERA INFANCIA EN MANIZALES ÁREA METROPOLITANA (A.M.)



Fuente: Cálculos MCV con base en Pobreza Monetaria - DANE

Durante el 2022, el 4,9% de los niños/as en primera infancia de Caldas se encontraban **sin acceso a todos los servicios de cuidado integral** (salud, nutrición y cuidado).

Fuente: Pobreza Multidimensional - DANE

La línea de la pobreza monetaria para el 2022 se fijó en **\$458.430** y la línea de pobreza monetaria extrema se estableció en **\$193.519** para Manizales A.M.

Fuente: Pobreza Monetaria - DANE

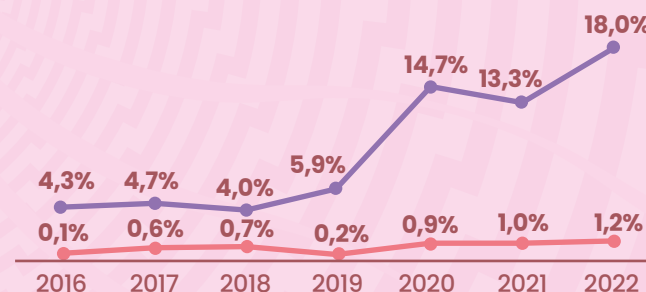
CALIDAD DE VIDA DE HOGARES CON NIÑOS/AS EN PRIMERA INFANCIA EN MANIZALES A.M.

CALIDAD DE LA VIVIENDA	2021	2022
Energía eléctrica	100%	98,4%
Acueducto	99,9%	97,9%
Alcantarillado	100%	98,3%
Gas natural	87,9%	97,0%
Material adecuado de pisos y paredes	99,0%	98,6%

Fuente: Cálculos MCV con base en DANE - Gran Encuesta Integrada de Hogares

PRIMERA INFANCIA QUE HABITA EN HOGARES CON HACINAMIENTO

- Hacinamiento no mitigable
- Hacinamiento mitigable



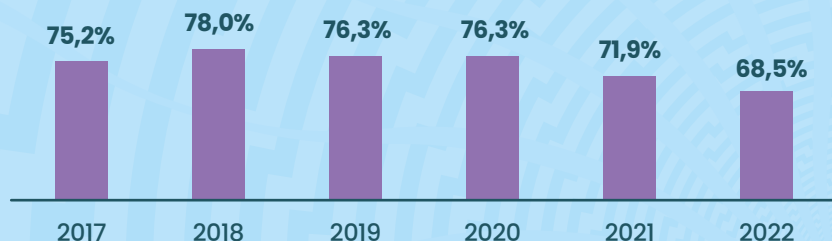
En Caldas durante el 2022, 18,7% de los niños/as habitaban en hacinamiento mitigable y el 0,8% en hacinamiento no mitigable.

El tipo de hacinamiento está determinado por el número de personas por cuarto en una vivienda. **Mitigable**, cuando hay entre 3 y 5 personas y **No mitigable**, cuando hay más de 5 personas.

SALUD



PRIMERA INFANCIA AFILIADA AL SISTEMA GENERAL DE SEGURIDAD SOCIAL EN SALUD (RÉGIMEN SUBSIDIADO + CONTRIBUTIVO)



Fuente: Elaboración propia a partir de datos de Secretaría de Salud de Manizales

El **85,%** de los niños de 5 años y menos de la ciudad **asistieron a consulta por crecimiento y desarrollo** en el año 2022, 1 p.p. más en comparación al 2021.

Fuente: Secretaría de Salud de Manizales

PREVENCIÓN DE ENFERMEDADES VACUNACIÓN EN MENORES DE 1 AÑO

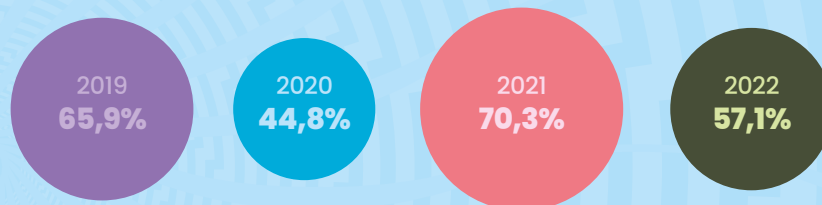
AÑO	DTP	TRIPLE VIRAL
2022	99,5%	100%
2021	100,5%	99,3%
2020	91,1%	88,4%
2019	97,2%	96,7%

Nota: **la vacuna DTP** protege contra difteria, tos ferina y tétanos y **la vacuna triple viral** protege contra el sarampión, rubéola y paperas.

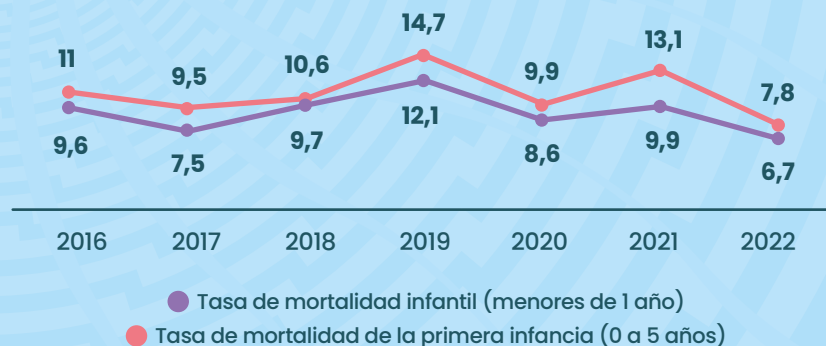
MORTALIDAD EVITABLE

En 2022 disminuyó en **13,2 p.p.** (puntos porcentuales) la **proporción de muertes** en niñas y niños de 0 a 5 años por causas evitables.

MUERTES POR CAUSAS EVITABLES EN PRIMERA INFANCIA

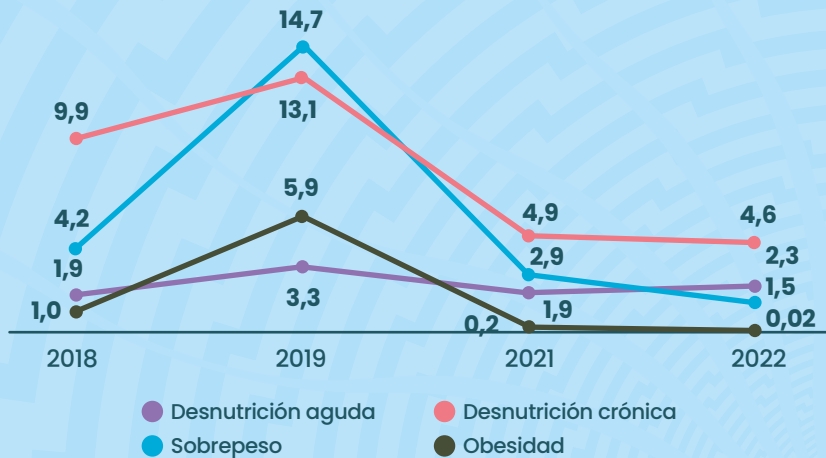


TASA DE MORTALIDAD



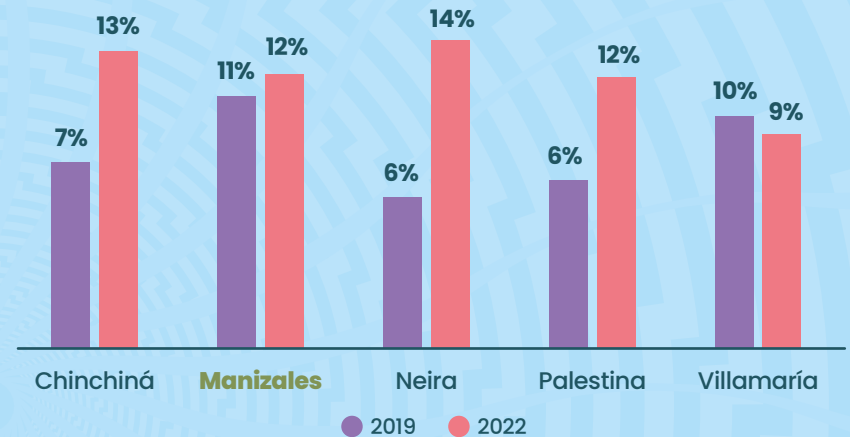
Fuente: Elaboración propia a partir de datos de Estadísticas Vitales y Proyecciones de población - DANE

PREVALENCIA DE DESNUTRICIÓN, SOBREPESO Y OBESIDAD EN PRIMERA INFANCIA



Fuente: Elaboración propia a partir de datos de la Secretaría de Salud de Manizales

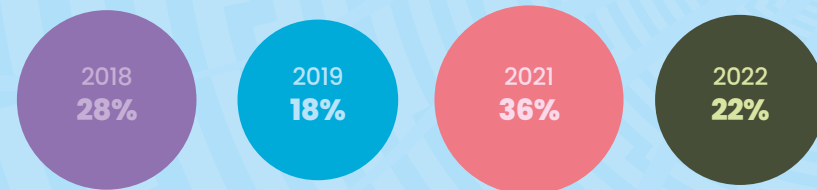
NACIDOS VIVOS CON BAJO PESO AL NACER (PESO INFERIOR A 2.500 GRAMOS)



El porcentaje de nacidos vivos cuya **madre asistió a 4 o más consultas de control prenatal** **ascendió a 93,8%**, el porcentaje más alto desde el 2019.

En el **2022**, hubo **306 nacimientos de madres entre 15 y 19 años**, traduciéndose ello en la **tasa de fecundidad adolescente más baja** en la ciudad desde el año 2012.

COBERTURA EN VALORACIÓN NUTRICIONAL



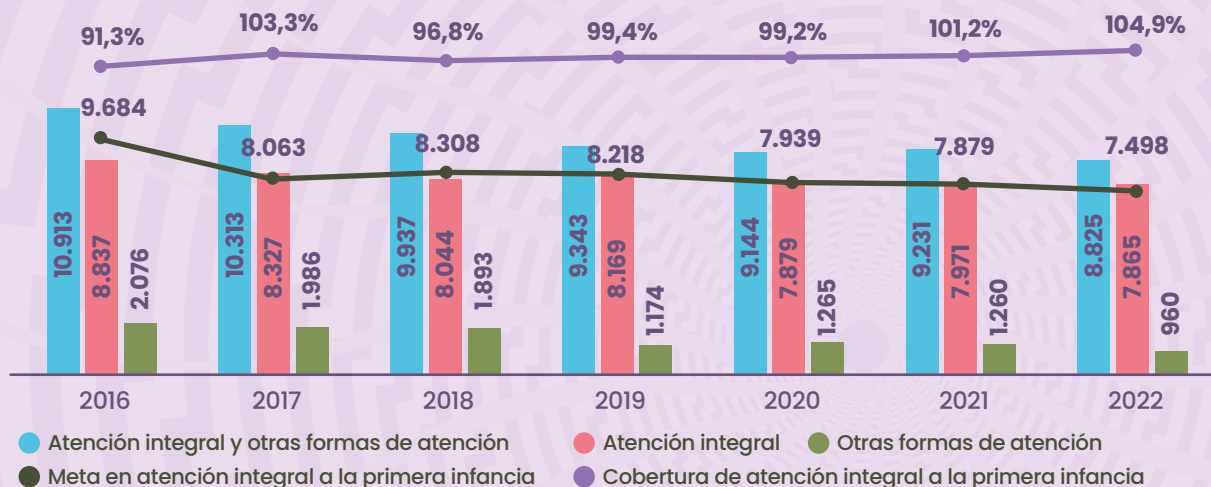
En Colombia el **36,5% de los hogares con al menos un menor en primera infancia se encontraban en inseguridad alimentaria**, es decir, tuvieron que disminuir la calidad y la cantidad de los alimentos consumidos debido a falta de dinero y otros recursos

Fuente: Escala de experiencia de inseguridad alimentaria (FIES) 2022



CUIDADO Y EDUCACIÓN EN MANIZALES

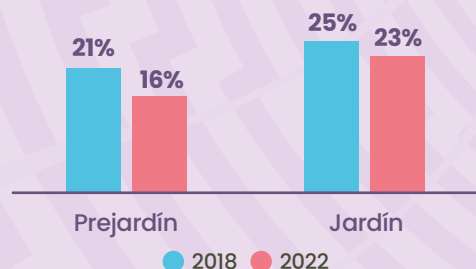
PRIMERA INFANCIA ATENDIDA EN PROGRAMAS PÚBLICOS DE CUIDADO Y EDUCACIÓN INICIAL



Para tener en cuenta: los procesos de focalización para la dirección de Primera Infancia del ICBF aplican los niveles que van del A01 al C18 en los grupos de clasificación del Sisbén IV (Grupo A: Pobreza Extrema, Grupo B: Pobreza Moderada y Grupo C: Vulnerable).

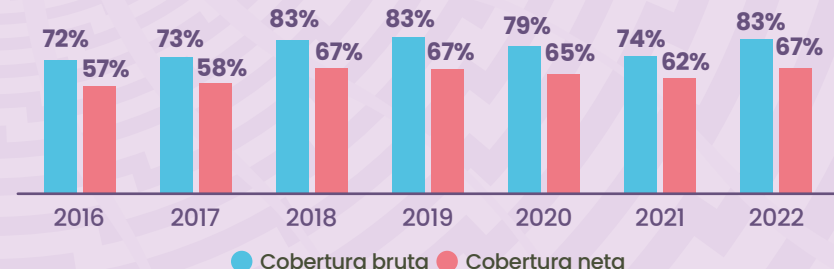
Fuente: Elaboración propia a partir del Instituto de Bienestar Familiar (ICBF)

COBERTURA BRUTA EN JARDÍN Y PRE-JARDÍN



Fuente: Educación Formal - DANE

COBERTURAS EDUCATIVAS EN TRANSICIÓN

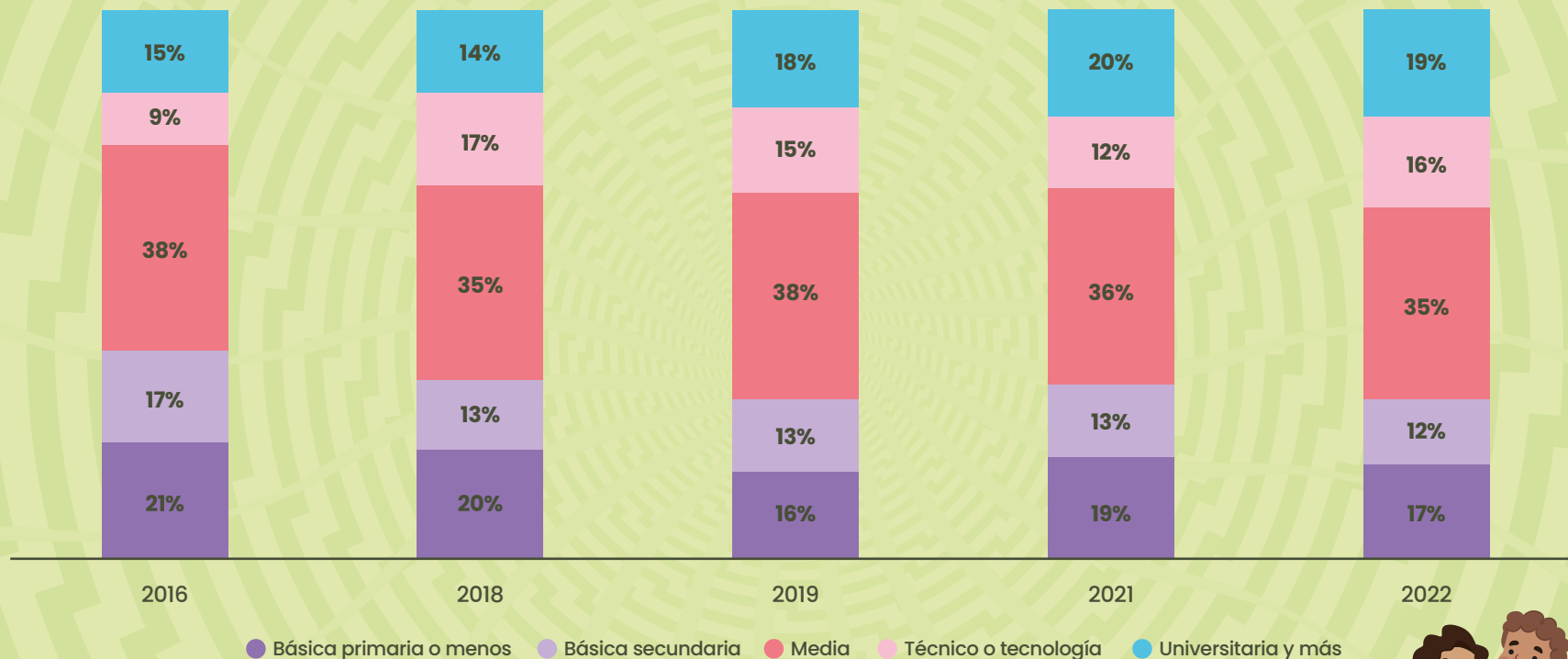


Fuente: Ministerio de Educación Nacional



ENTORNO FAMILIAR

NIVEL EDUCATIVO MÁXIMO DEL/LA JEFE DE HOGAR EN VIVIENDA CON PRIMERA INFANCIA



Fuente: Cálculos propios con base en Gran Encuesta Integrada de Hogares - DANE

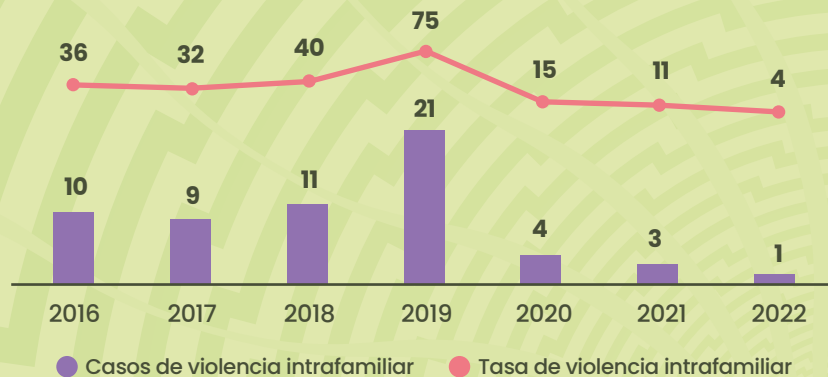
El ingreso promedio de jefes de hogar en viviendas con primera infancia para el año 2022 fue de **\$1.607.083 pesos**, un aumento de \$58.444 pesos en comparación al año anterior.



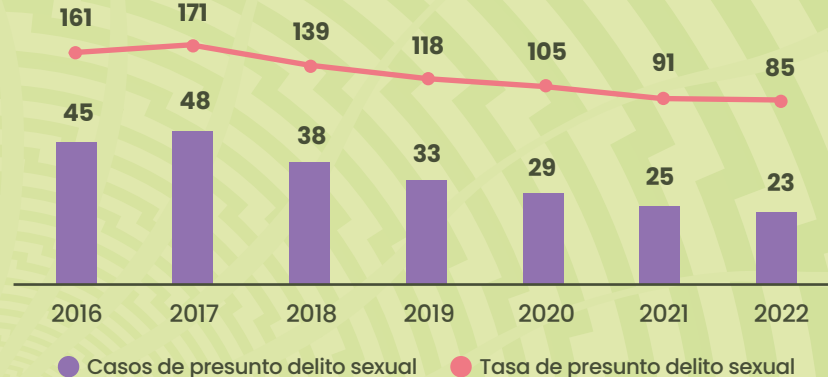
PRIMERA INFANCIA

PROTECCIÓN FRENTE A LA VIOLENCIA (PRIMERA INFANCIA)

VIOLENCIA INTRAFAMILIAR



PRESUNTO DELITO SEXUAL



Fuente: Elaboración propia con base en datos del Instituto Nacional de Medicina Legal y Ciencias Forenses (INMLCF) y Proyecciones de población - DANE

VIOLENCIA INFANTIL

PRIMERA INFANCIA QUE INGRESÓ AL PROCESO ADMINISTRATIVO DE RESTABLECIMIENTO DE DERECHOS (PAR) POR MOTIVO DE VIOLENCIA FÍSICA, PSICOLÓGICA Y/O NEGLIGENCIA

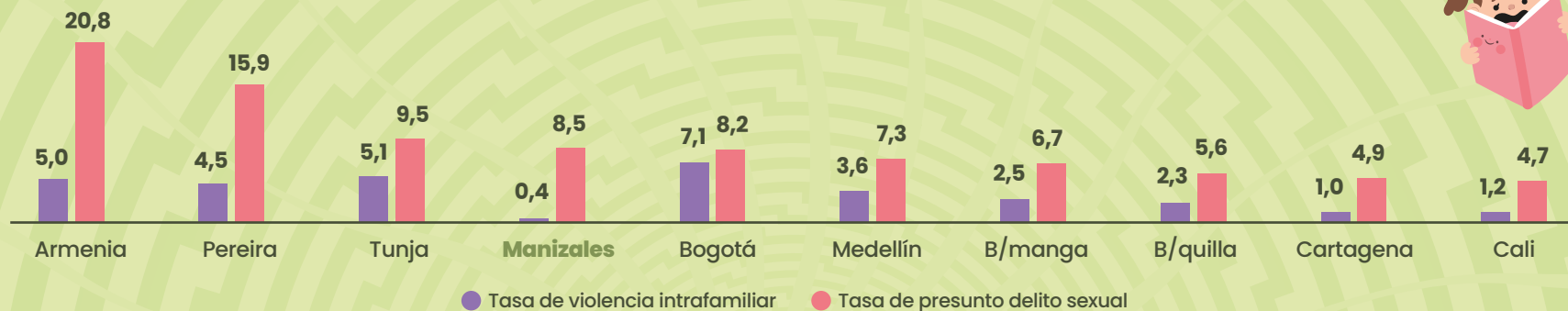


PRIMERA INFANCIA QUE INGRESÓ AL PAR POR MOTIVO DE VIOLENCIA SEXUAL



Fuente: Elaboración propia con base en datos del ICBF y Proyecciones de población - DANE

TASA DE VIOLENCIA INTRAFAMILIAR Y PRESUNTO DELITO SEXUAL POR CIUDADES EN 2022



Fuente: Elaboración propia con base en datos del INMLCF y Proyecciones de población con la actualización post COVID-19 - DANE

La tasa de violencia intrafamiliar en Manizales ha disminuido 95% en comparación al 2019, año en que se evidenció la tasa más alta desde el 2016.

VÍCTIMAS DEL CONFLICTO ARMADO



Fuente: Elaboración propia con base en datos del ICBF y Proyecciones de población con la actualización post COVID-19 - DANE

OTROS DATOS SOBRE LA PRIMERA INFANCIA



En el año 2022, se reportó un caso de desaparición en la primera infancia. No se había reportado ningún caso desde 2016.

No se ha reportado **ningún niño/a** de primera infancia **en situación de calle** desde el 2020.

134 niños/as en primera infancia **fueron institucionalizados y ubicados en hogares sustitutos** durante el 2022, 4 niños/as más en comparación al 2021.

3 niños/as pertenecientes a primera infancia **se encontraron en condición de adoptabilidad en el año 2022**, 20 menos en comparación al 2018.

Cómo vamos en PRIMERA INFANCIA

Manizales 2022



ALIADOS MESA "PRIMERO LA INFANCIA"



United Way
Colombia



MANIZALES
cómo vamos

HACE PARTE DE

RED DE CIUDADES
cómo vamos



Visítenos

ENCUÉNTRENOS EN NUESTRAS REDES:

@manizalescomovamos



@MzalesComoVamos



Manizales Cómo Vamos



PUBLICADO EN 2023