

IPS

Índice de
Progreso Social 2017
Ciudades de Colombia

UNA MEDIDA
ORIENTADA A LA ACCIÓN



SOCIAL
PROGRESS
IMPERATIVE

#PROGRESO
SOCIAL
COLOMBIA

MANIZALES
cómo vamos



Fundación corona

SOCIAL
PROGRESS
IMPERATIVE

RED DE CIUDADES 
cómo vamos

Deloitte.

AVINA

IPS

Índice de
Progreso Social 2017
Ciudades de Colombia

UNA MEDIDA
ORIENTADA A LA ACCIÓN



FUNDACIÓN LUKER
FORMACIÓN PARA EL DESARROLLO



Universidad
Católica
de Manizales

LA PATRIA
El periódico de casa

Confa
Contigo, con todo

chec
Grupo-epm

MANIZALES 
cómo vamos

Findeter 
Financiera del Desarrollo


Cámara de Comercio
de Manizales por Caldas


ANDI

UNIVERSIDAD DE CALDAS
LUMINA SPARCO


Comité
Intergremial
de Caldas

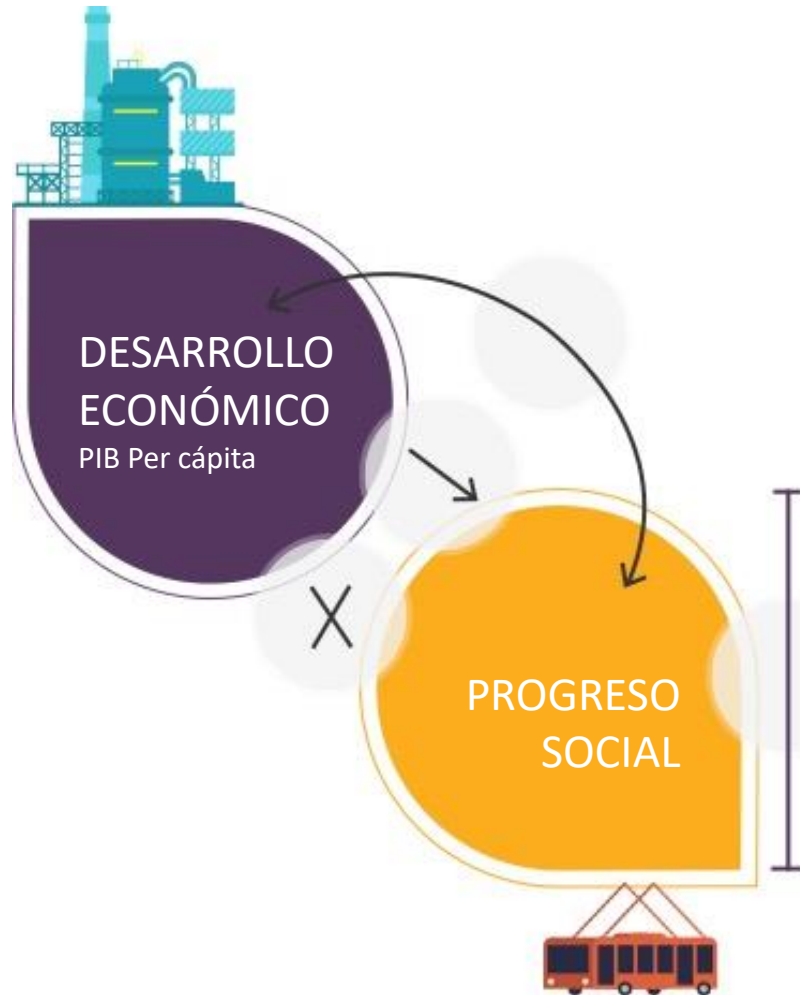

Efigas
S.A. E.S.P.

SOCIAL
PROGRESS
IMPERATIVE

#PROGRESO
SOCIAL
COLOMBIA

MANIZALES 
cómo vamos

DESARROLLO ECONÓMICO – PROGRESO SOCIAL



1. Durante todo el siglo XX se creyó que el crecimiento económico (**medido a través del PIB per cápita**) generaría progreso social, como una consecuencia “natural”.

2. Pero algunas veces **no existe una relación** entre progreso económico y progreso social. No siempre el **desarrollo económico** se convierte en **progreso social**.

3. Y a veces el progreso social puede **afectar el progreso económico**.

4. Para entender el crecimiento inclusivo es necesario **medir directamente el progreso social**.

SOCIAL PROGRESS IMPERATIVE

SOCIAL PROGRESS IMPERATIVE

- **Surge en un Foro Económico Mundial**
- **Se empezó a diseñar en 2009 (50 países)**
- **Primera Publicación IPS Global en 2014**

Colombia ocupa el lugar 49 de 128 países

Michael Porter

(Harvard Business School)

Scott Stern

(Massachusetts Institute of Technology)

Nagaire Woods

(University of Oxford)

Hernando De Soto

(Institute for Liberty and Democracy)

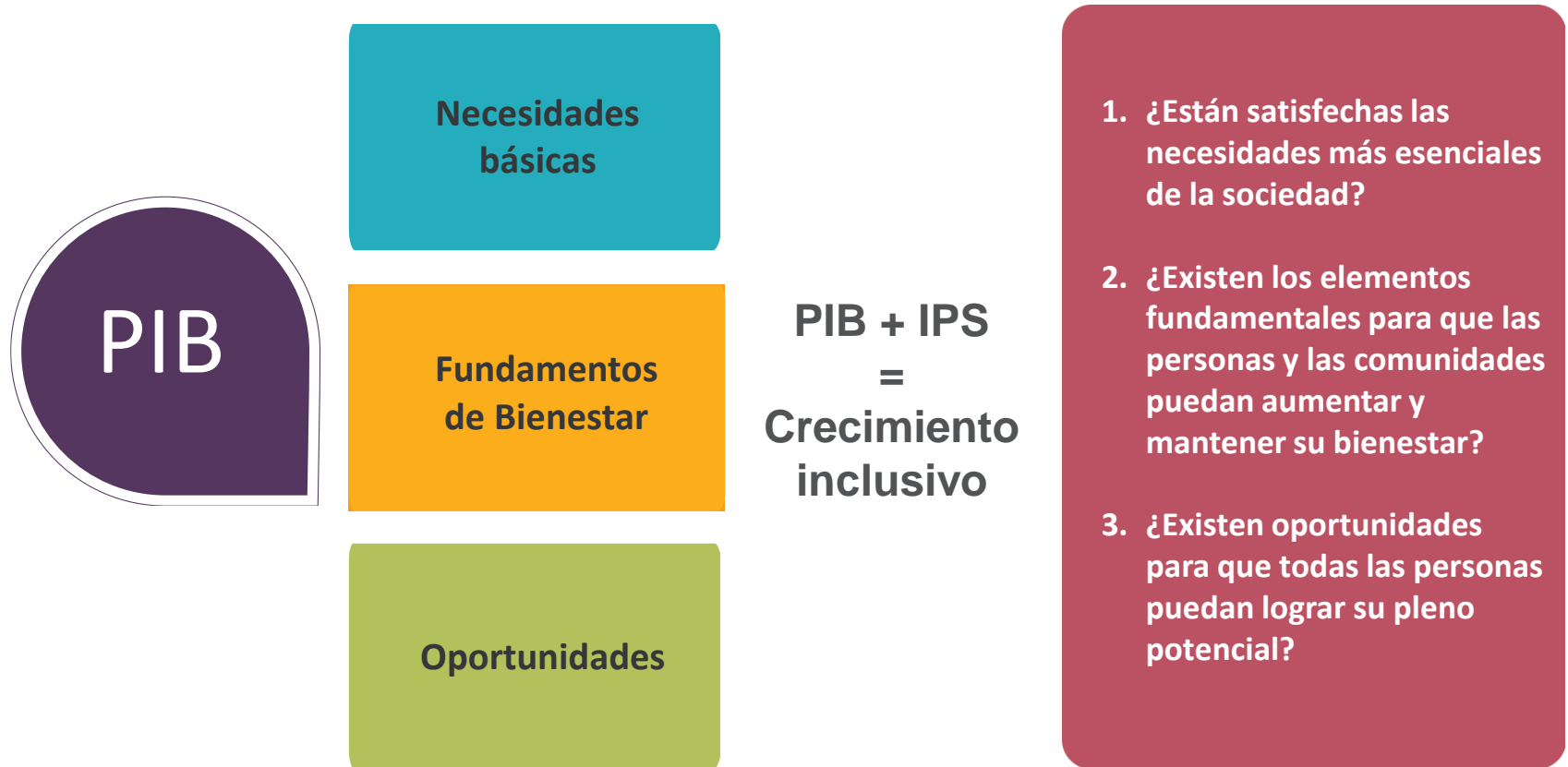
Judith Rodin

(The Rockefeller Foundation)

Aplicaciones Subnacionales:

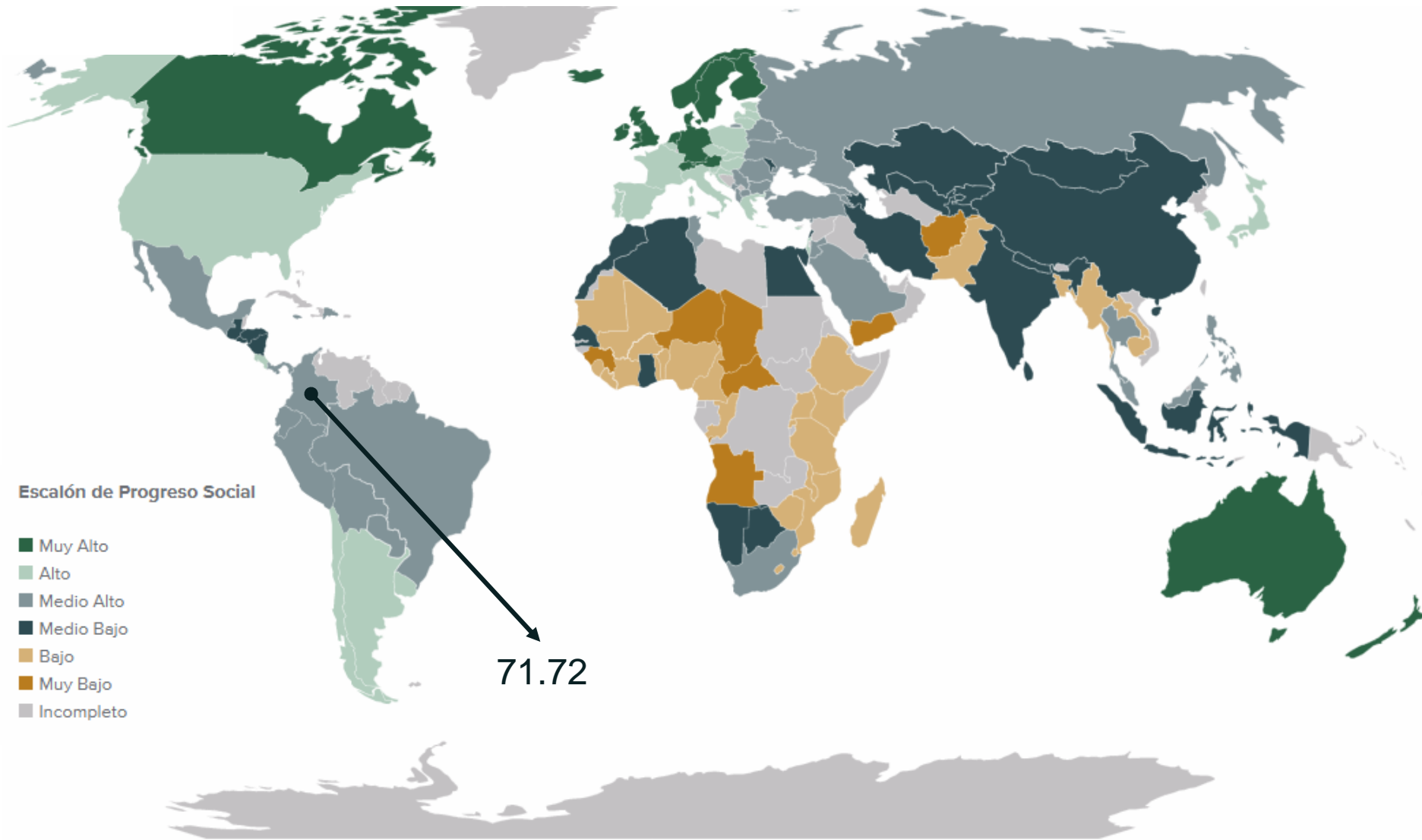
- Municipios de la Amazonía (Brasil)
- Comunidades en Costa Rica
- Unión Europea (Fondo de cohesión Regional)
- Estados en Estados Unidos
- **Colombia Interciudades**
- **Bogotá Intraurbano**

MODELO DE MEDICIÓN DE PROGRESO SOCIAL




El Índice de Progreso Social nos permite evaluar la eficacia con la que el éxito económico de un país se traduce en Progreso Social.







PROGRESO SOCIAL 2017



PROGRESO SOCIAL EN COLOMBIA

	score/value	puesto	
Índice de Progreso Social 2017	71.72/100	49/128	
GDP PPP per cápita	\$12,988	62/128	

Código de colores

-  Alto desempeño por ≥ 1 punto
-  Alto desempeño por < 1 punto
-  Desempeño dentro del rango esperado
-  Bajo desempeño por < 1 punto
-  Bajo desempeño por ≥ 1 punto
-  No hay datos

Dimensiones



Índice de Progreso Social	
2014	71.25
2015	71.48
2016	71.86
2017	71.72

PROGRESO SOCIAL MEDIO ALTO



TOP 10 DEL MUNDO Y DE AMÉRICA LATINA: IPS - PIB

Posición	País	PIB PPC	IPS
1	Dinamarca	\$44,042	90,57
2	Finlandia	\$38,941	90,53
3	Islandia	\$42,325	90,27
4	Noruega	\$63,650	90,27
5	Suiza	\$56,517	90,10
6	Canadá	\$42,895	89,84
7	Holanda	\$46,354	89,82
8	Suecia	\$45,505	89,66
9	Australia	\$43,631	89,30
10	Nueva Zelanda	\$35,159	89,30

Posición	País	PIB PPC	IPS
25	Chile	\$22,197	82,54
28	Costa Rica	\$14,647	81,03
31	Uruguay	\$19,952	80,09
38	Argentina	\$19,126	75,2
40	Panamá	\$20,885	74,61
43	Brasil	\$14,455	73,97
47	Perú	\$11,768	72,15
48	México	\$16,490	71,93
49	Colombia	\$12,988	71,72
55	Ecuador	\$10,777	69,97

ÚLTIMOS 10 DEL MUNDO Y DE AMÉRICA LATINA: IPS - PIB

Posición	País	PIB PPC	IPS
119	Madagascar	\$1,376	47.40
120	Sierra Leona	\$1,474	47.10
121	Etiopia	\$1,530	45.29
122	Yemen	\$2,649	43.46
123	Guinea	\$1,184	43.40
124	Niger	\$897	42.97
125	Angola	\$6,938	40.73
126	Chad	\$2,044	35.69
127	Afghanistan	\$1,808	35.66
128	Rep. Centro África	\$581	28.38

Posición	País	PIB PPC	IPS
60	Paraguay	\$8,639	68.73
63	Rep. Dominicana	\$13,372	68.42
69	Bolivia	\$6,531	66.93
70	El Salvador	\$8,096	66.43
81	Nicaragua	\$4,884	64.17
84	Guatemala	\$7,253	62.62
89	Honduras	\$4,785	61.76

COMPONENTES QUE MEJORAN RÁPIDAMENTE CON EL PIB PER CÁPITA



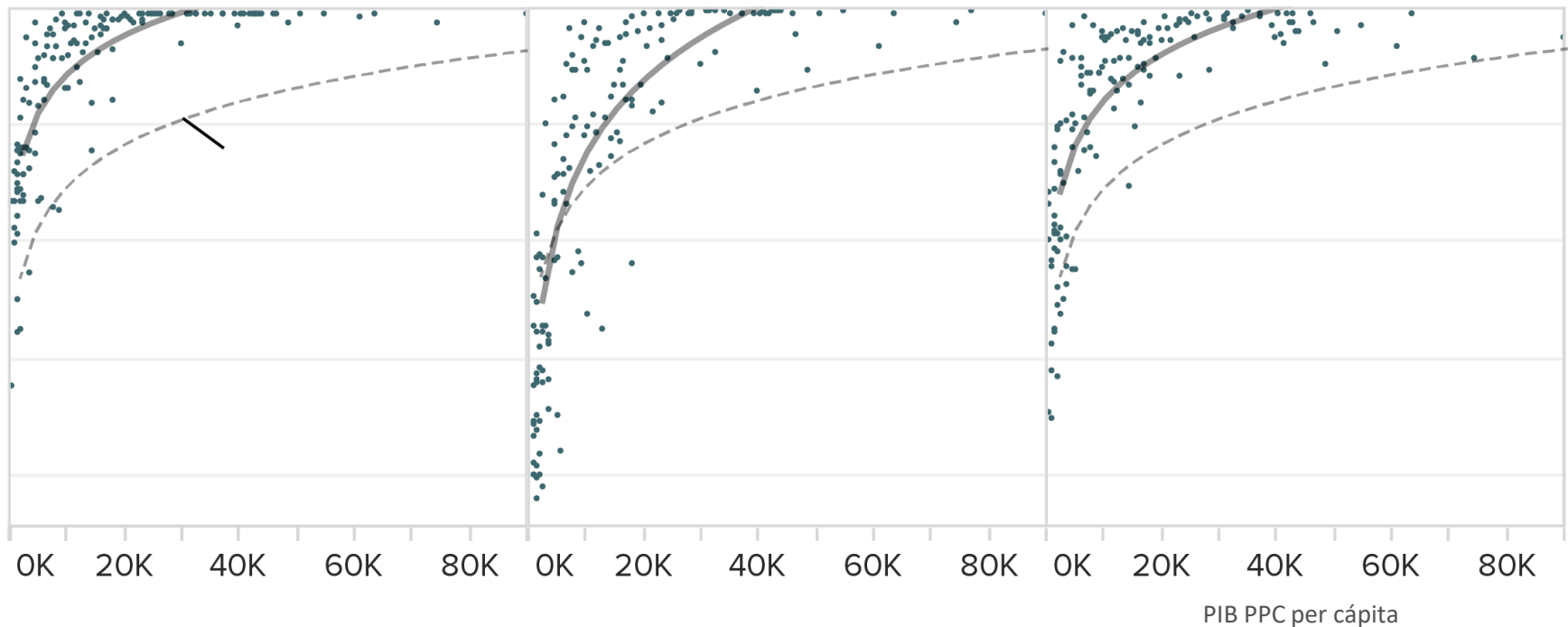
NUTRICIÓN Y
CUIDADOS
MÉDICOS BÁSICOS



AGUA Y
SANEAMIENTO



ACCESO A
CONOCIMIENTOS
BÁSICOS



COMPONENTES QUE MEJORAN, PERO CON MUCHO RUIDO



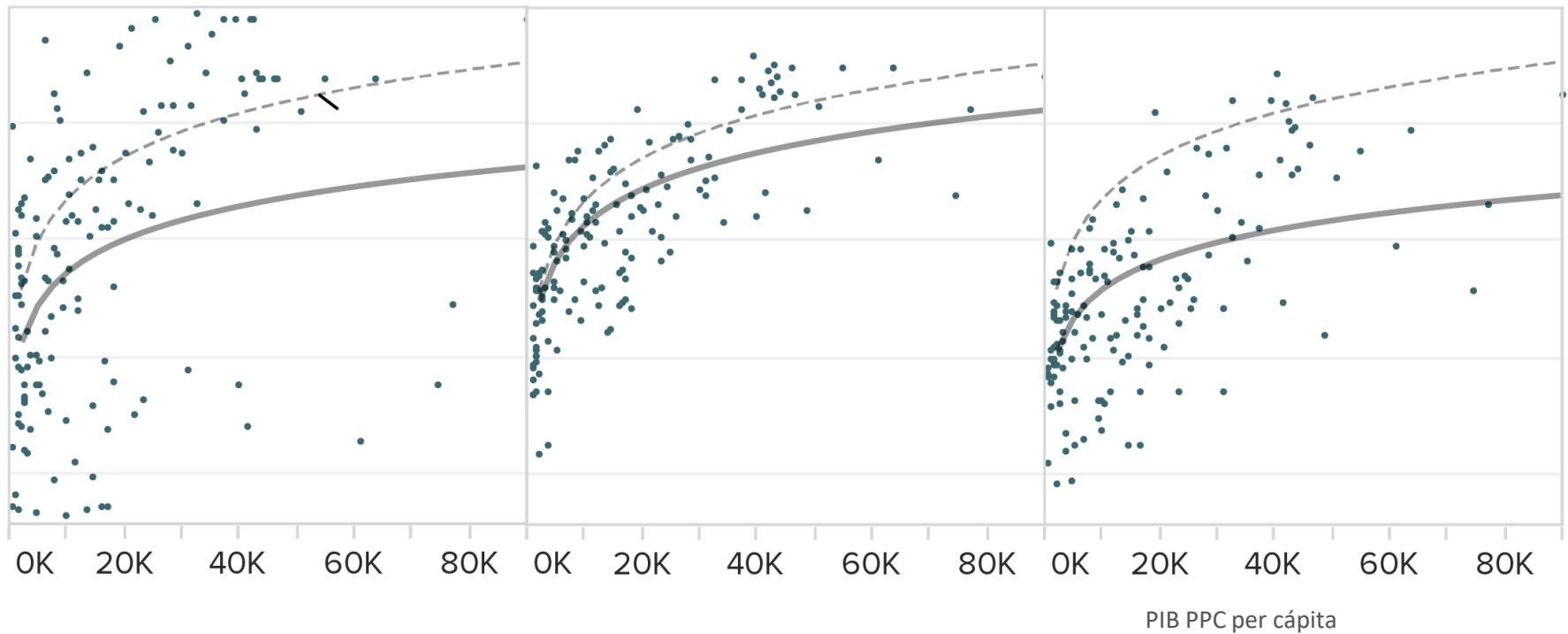
DERECHOS
PERSONALES



LIBERTAD
PERSONAL
Y DE ELECCIÓN



TOLERANCIA E
INCLUSIÓN



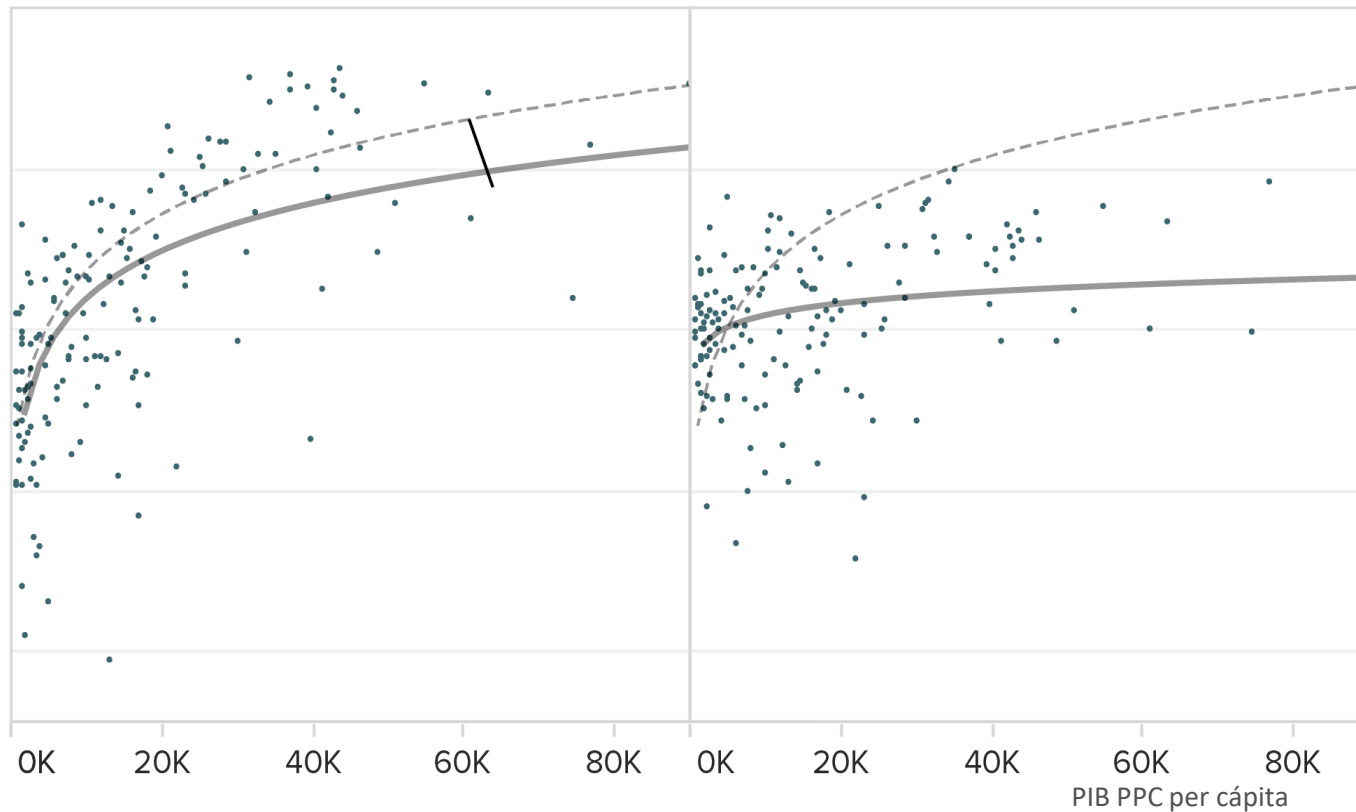
COMPONENTES QUE PRÁCTICAMENTE NO MEJORAN CON EL PIB PER CÁPITA



CALIDAD
MEDIOAMBIENTAL



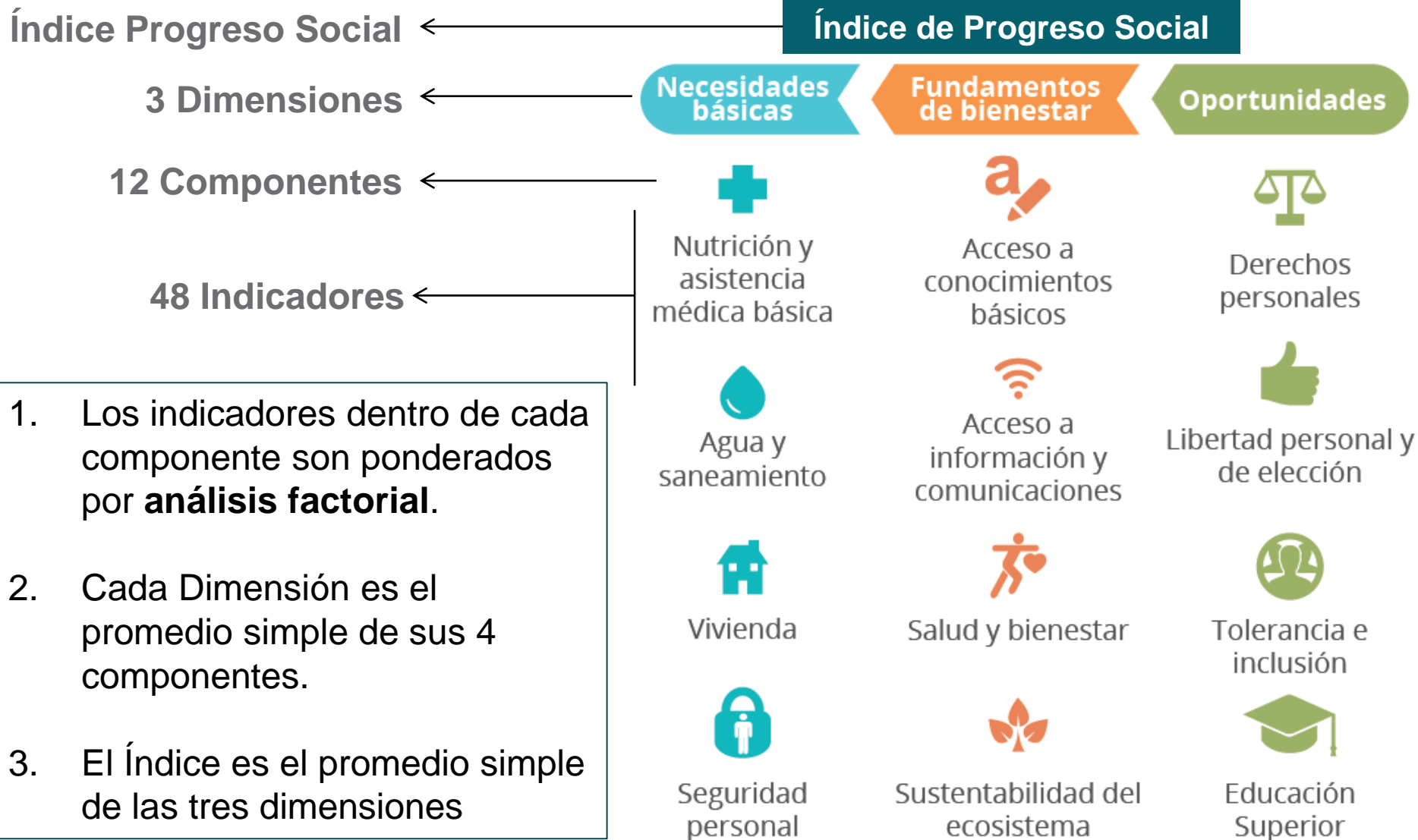
SALUD Y
BIENESTAR



METODOLOGÍA IPS CIUDADES



VISIÓN GRANULAR Y MULTIFACÉTICA DEL BIENESTAR



PRINCIPIOS DE DISEÑO DEL ÍNDICE

1.



Sólo indicadores
**sociales o
ambientales**

2.



Indicadores de
resultados y no
de esfuerzos

3.



Indicadores
relevantes para el
contexto

4.



Indicadores
accionables

CRITERIOS DE SELECCIÓN DE INDICADORES:

1. Periodicidad anual
2. Homogeneidad metodológica
3. Fuentes oficiales o de reconocimiento nacional
4. Acceso público de la información
5. Consistencia metodológica

MODELO ÍNDICE PROGRESO SOCIAL PARA CIUDADES DE COLOMBIA

NECESIDADES HUMANAS BÁSICAS

NUTRICIÓN Y ASISTENCIA MÉDICA BÁSICA

Mortalidad infantil
Mortalidad materna
Mortalidad por enfermedades infecciosas
Mortalidad por desnutrición

AGUA Y SANEAMIENTO

Acceso a agua potable
Acceso a saneamiento mejorado
Calidad del agua
Calidad de la infraestructura de saneamiento

VIVIENDA Y SERVICIOS PÚBLICOS

Acceso a energía eléctrica
Calidad del servicio eléctrico
Calidad de la vivienda
Acceso a viviendas adecuadas

SEGURIDAD PERSONAL

Tasa de homicidios
Mortalidad por accidentes de tránsito

FUNDAMENTOS DE BIENESTAR

ACCESO A CONOCIMIENTOS BÁSICOS

Tasa de alfabetización
Cobertura en educación primaria
Cobertura en educación secundaria
cobertura en educación media
Calidad de la educación básica

ACCESO A LA INFORMACIÓN Y LAS COMUNICACIONES

Penetración de internet
Usuarios de telefonía móvil
Uso de PC en hogares

SALUD Y BIENESTAR

Esperanza de vida al nacer
Tasa de suicidio
Mortalidad prematura por enfermedades no contagiosas
Actividad física

SOSTENIBILIDAD DEL SISTEMA

Contaminación por Ruido
Afectación por desastres naturales
Uso de transporte no motorizado
Uso de alternativas de transporte
Acceso a Recolección de basuras

OPORTUNIDADES

DERECHOS PERSONALES

Libertad de reunión/asociación
Derechos políticos
Libertad de movimiento

LIBERTAD PERSONAL Y DE ELECCIÓN

Embarazo adolescente
Percepción de Corrupción
Trabajo infantil
Satisfacción con la oferta cultural y recreativa

TOLERANCIA E INCLUSIÓN

Tolerancia hacia los homosexuales
Inclusión población con discapacidad
Tolerancia hacia los desmovilizados
Inclusión de población desplazada
Respeto por normas básicas de convivencia

ACCESO A EDUCACIÓN SUPERIOR

Porcentaje de adultos con posgrados
Porcentaje de adultos con pregrado completo
Calidad de la educación Media (Saber 11)
Tasa de estudiantes de pregrado
Tasa de estudiantes de posgrado

FUENTES DE LA INFORMACIÓN PARA EL IPS

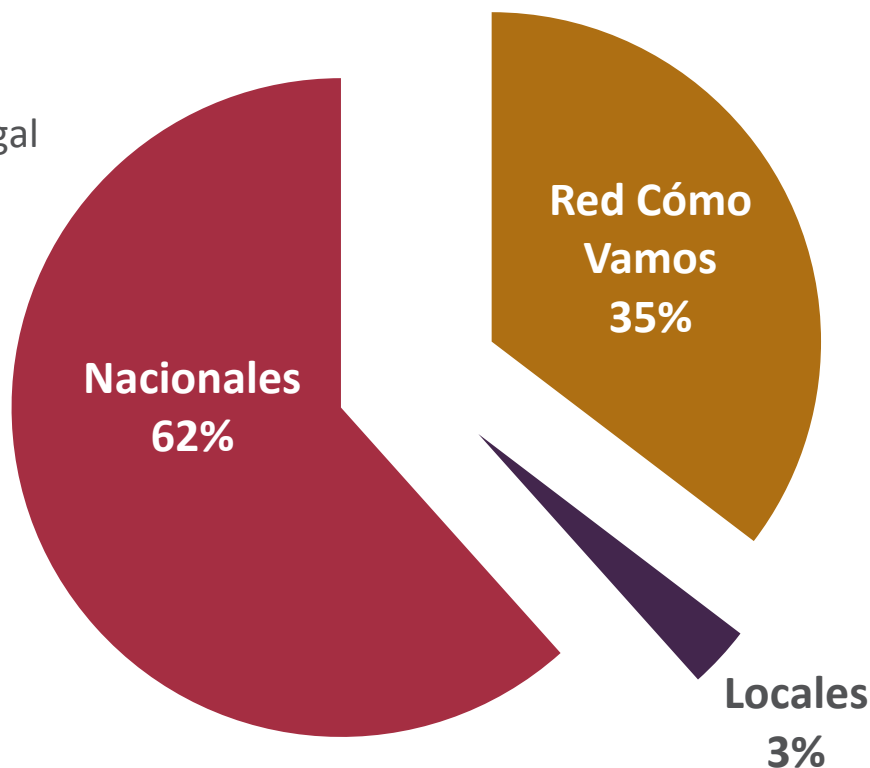
Entidades oficiales nacionales:

- DANE
- Instituto Nacional de Medicina Legal
- ICFES
- Ministerio de TICs
- Ministerio de educación
- Registraduría Nacional Unidad Nacional de Gestión del Riesgo

Entidades oficiales locales:

- Secretarías de Educación

Encuestas de percepción
ciudadana Red Cómo Vamos



¿CÓMO SE LEE EL ÍNDICE DE PROGRESO SOCIAL?

Cada componente dimensión y el Índice se presenta en un puntaje que va de **0 a 100**, donde 100 corresponde a lo que una ciudad podría lograr si alcanza el mayor puntaje posible en TODOS los indicadores

En términos Absolutos

Puntaje del IPS	Nivel de Progreso Social
85-100	Muy alto
75-85	Alto
65-75	Medio-alto
55-65	Medio-bajo
45-55	Bajo
0-45	Muy bajo



#PROGRESO SOCIAL COLOMBIA

RESULTADOS

ÍNDICE DE PROGRESO SOCIAL 2017

CIUDADES DE COLOMBIA



**SOCIAL
PROGRESS
IMPERATIVE**

MANIZALES 
cómovamos

¿CÓMO ESTÁN LAS CIUDADES COLOMBIANAS EN PROGRESO SOCIAL?

Ciudades	IPS Ciudades 2017	Nivel de Progreso Social	Ingreso PC
Manizales	78.05	Alto	\$859,814
Bogotá	74.80	Medio-alto	\$1'052,592
Medellín	74.32	Medio-alto	\$927,744
Bucaramanga	73.91	Medio-alto	\$806,138
Ibagué	67.50	Medio-alto	\$718,903
Pereira	66.29	Medio-alto	\$682,915
Barranquilla	65.19	Medio-alto	\$642,223
Cali	62.11	Medio-bajo	\$821,247
Cartagena	60.76	Medio-bajo	\$608,781
Cúcuta	60.73	Medio-bajo	\$491,389

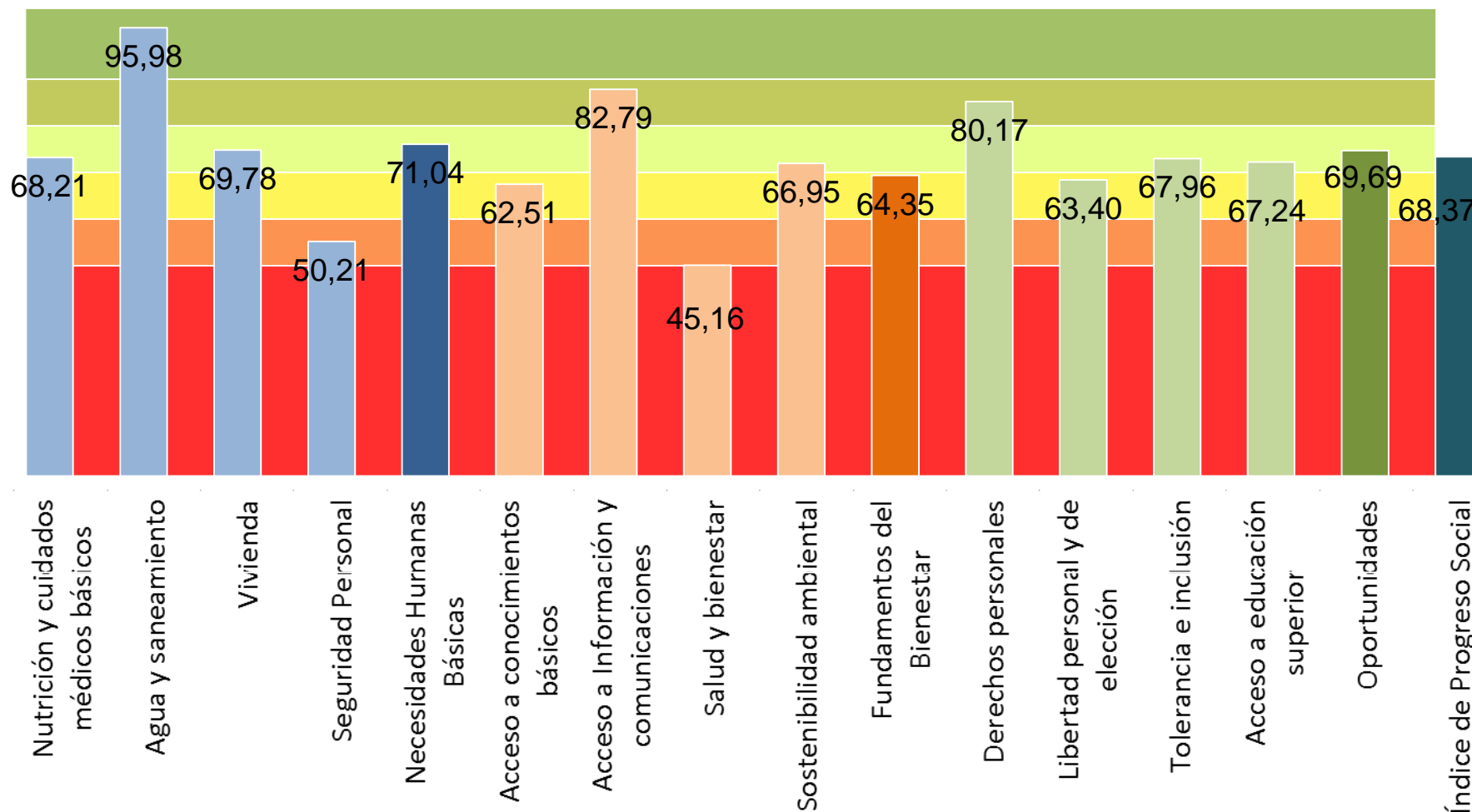


¿CÓMO ESTÁN LAS CIUDADES COLOMBIANAS EN PROGRESO SOCIAL?

IPS	2009	2010	2011	2012	2013	2014	2015	2016
Manizales	63,5	62,8	64,9	66,4	70,1	73,7	73,5	78,1
Bogotá	63,1	64,2	65,0	68,3	71,9	71,3	69,2	74,8
Medellín	57,1	59,6	62,9	66,7	69,2	72,1	69,1	74,3
Bucaramanga	63,6	65,4	65,2	66,0	67,1	72,9	70,8	73,9
Ibagué	52,2	52,7	51,3	51,0	57,4	62,2	61,8	67,5
Pereira	57,3	58,5	62,2	60,6	60,4	65,8	65,2	66,3
Barranquilla	50,3	49,9	58,1	56,6	57,1	59,6	59,5	65,2
Cali	45,6	48,3	49,4	48,0	53,3	54,4	58,2	62,1
Cartagena	42,1	43,7	49,0	48,4	49,8	52,8	50,6	60,8
Cúcuta	n.a	n.a	n.a	n.a	n.a	n.a	56,3	60,7



¿ CÓMO ESTÁN LAS CIUDADES COLOMBIANAS EN PROGRESO SOCIAL?



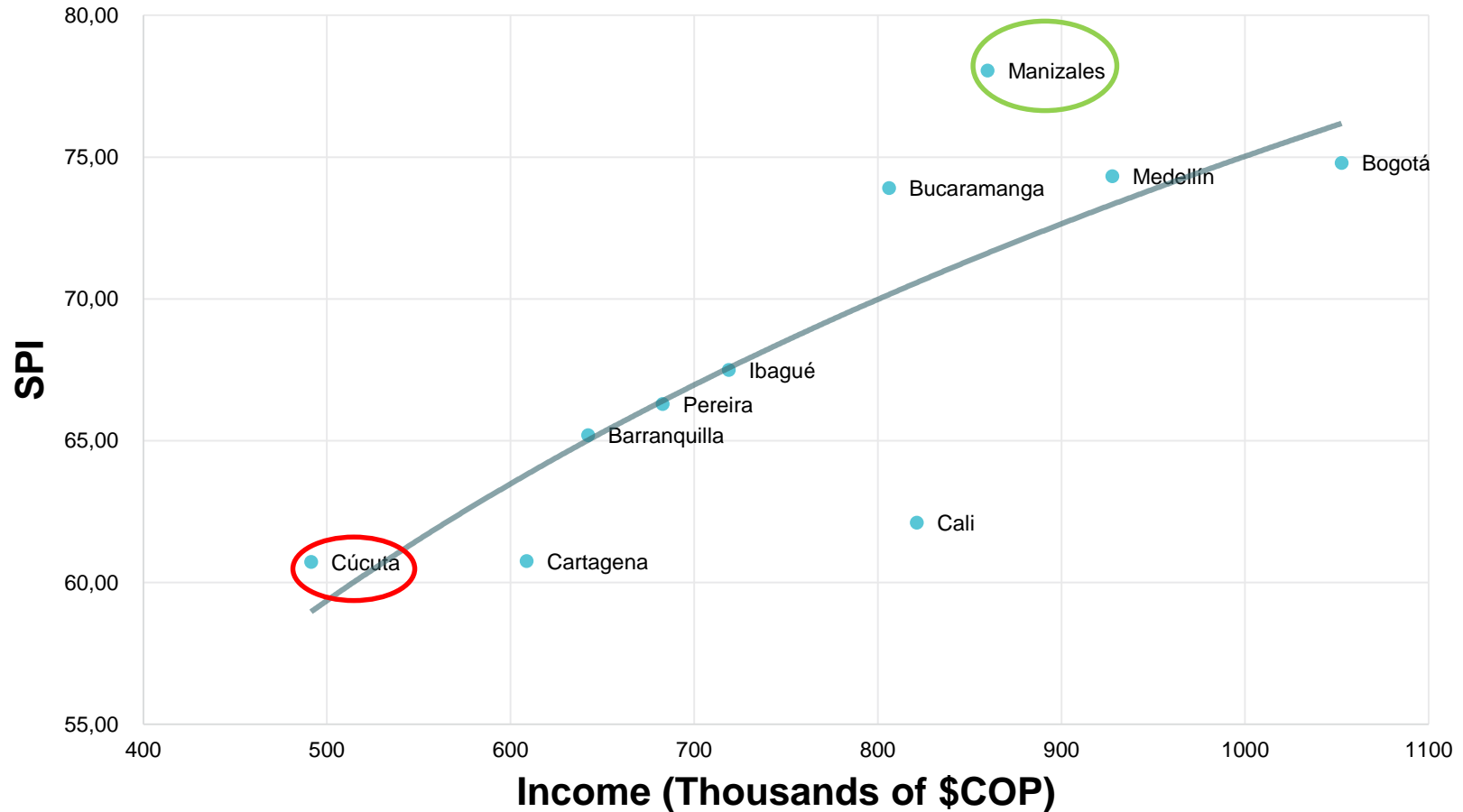
VISTO POR DIMENSIONES, LOS PERFILES SON MUY DIFERENTES

Necesidades Básicas	
Bogotá	81.12
Manizales	78.44
Medellín	78.05
Bucaramanga	72.35
Ibagué	72.19
Barranquilla	67.25
Pereira	66.66
Cali	66.08
Cúcuta	64.58
Cartagena	63.72

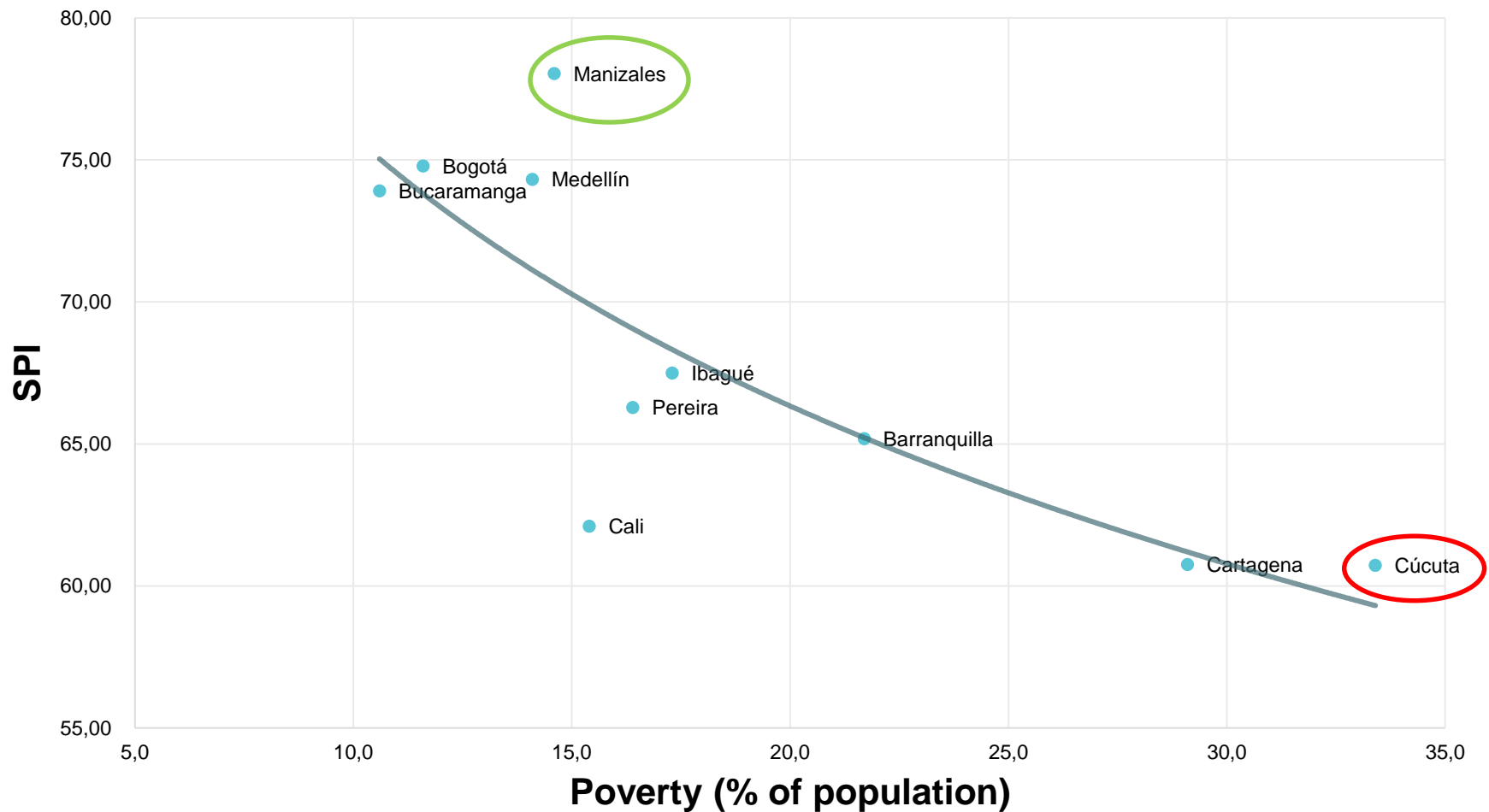
Fundamentos del Bienestar	
Bogotá	81.56
Bucaramanga	67.99
Medellín	68.83
Cali	66.80
Manizales	63.93
Cartagena	62.67
Barranquilla	60.76
Ibagué	60.35
Pereira	58.27
Cúcuta	52.36

Oportunidades	
Manizales	91.77
Bucaramanga	81.39
Medellín	76.08
Pereira	73.93
Ibagué	69.96
Barranquilla	67.56
Cúcuta	65.24
Bogotá	61.70
Cartagena	55.88
Cali	53.44

PROGRESO SOCIAL E INGRESO POR HABITANTE



PROGRESO Y POBREZA MONETARIA





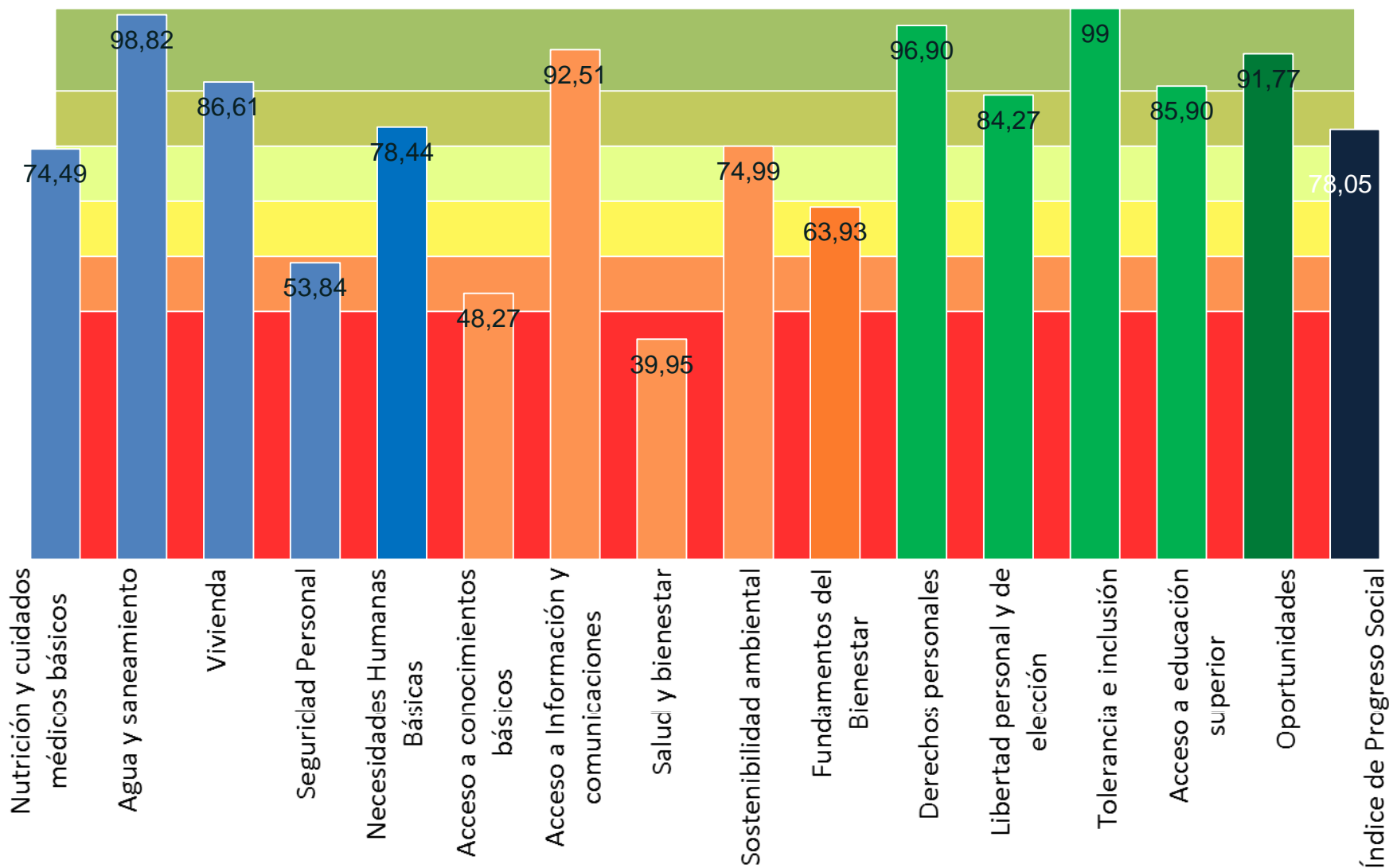
PROGRESO SOCIAL MANIZALES



**SOCIAL
PROGRESS
IMPERATIVE**

MANIZALES 
cómovamos

PERFIL DE PROGRESO SOCIAL EN MANIZALES 2016-2017

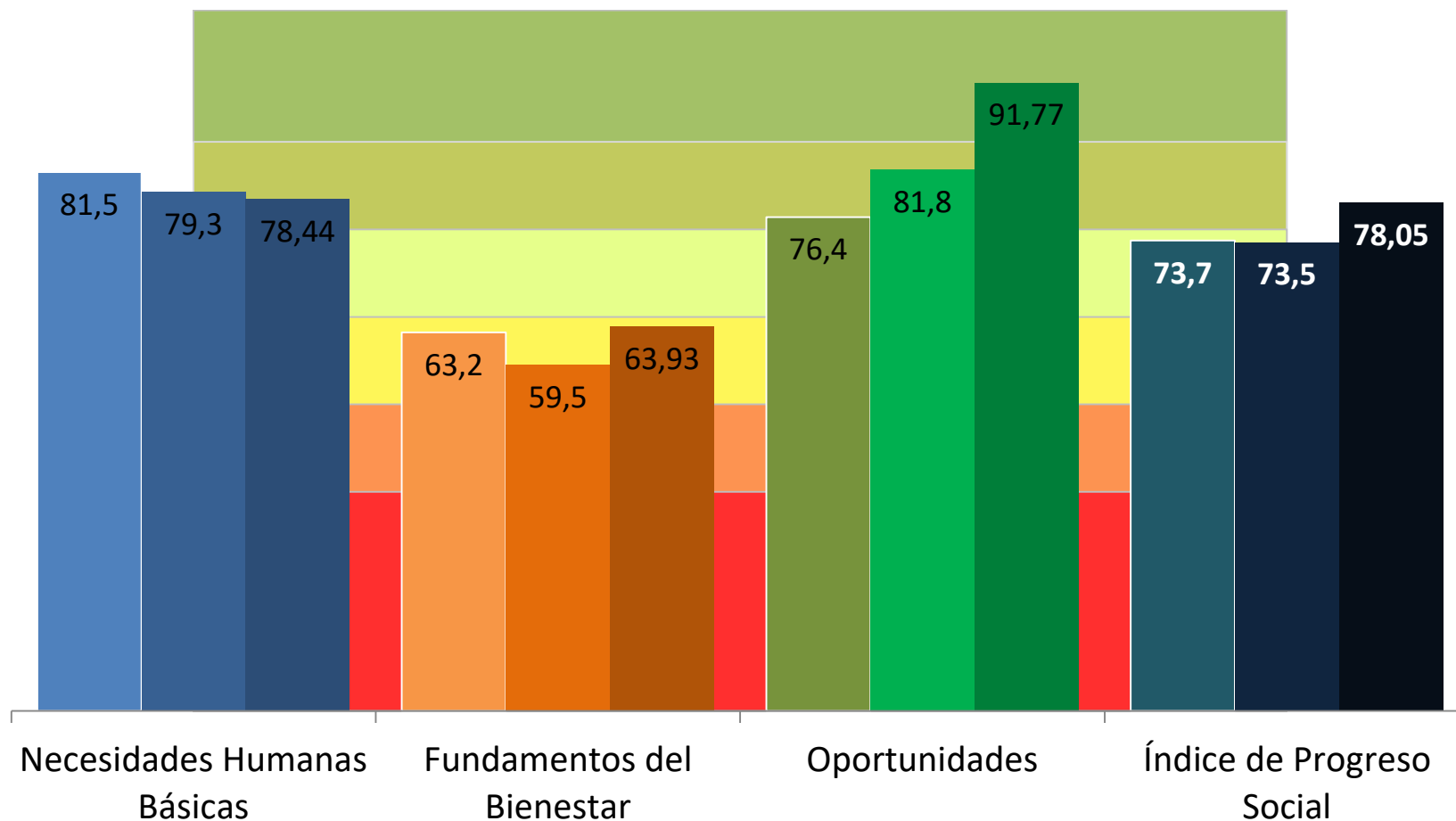


¿QUÉ HACE QUE MANIZALES SEA LA PRIMERA EN PROGRESO SOCIAL SIENDO LA CUARTA EN INGRESO PROMEDIO?

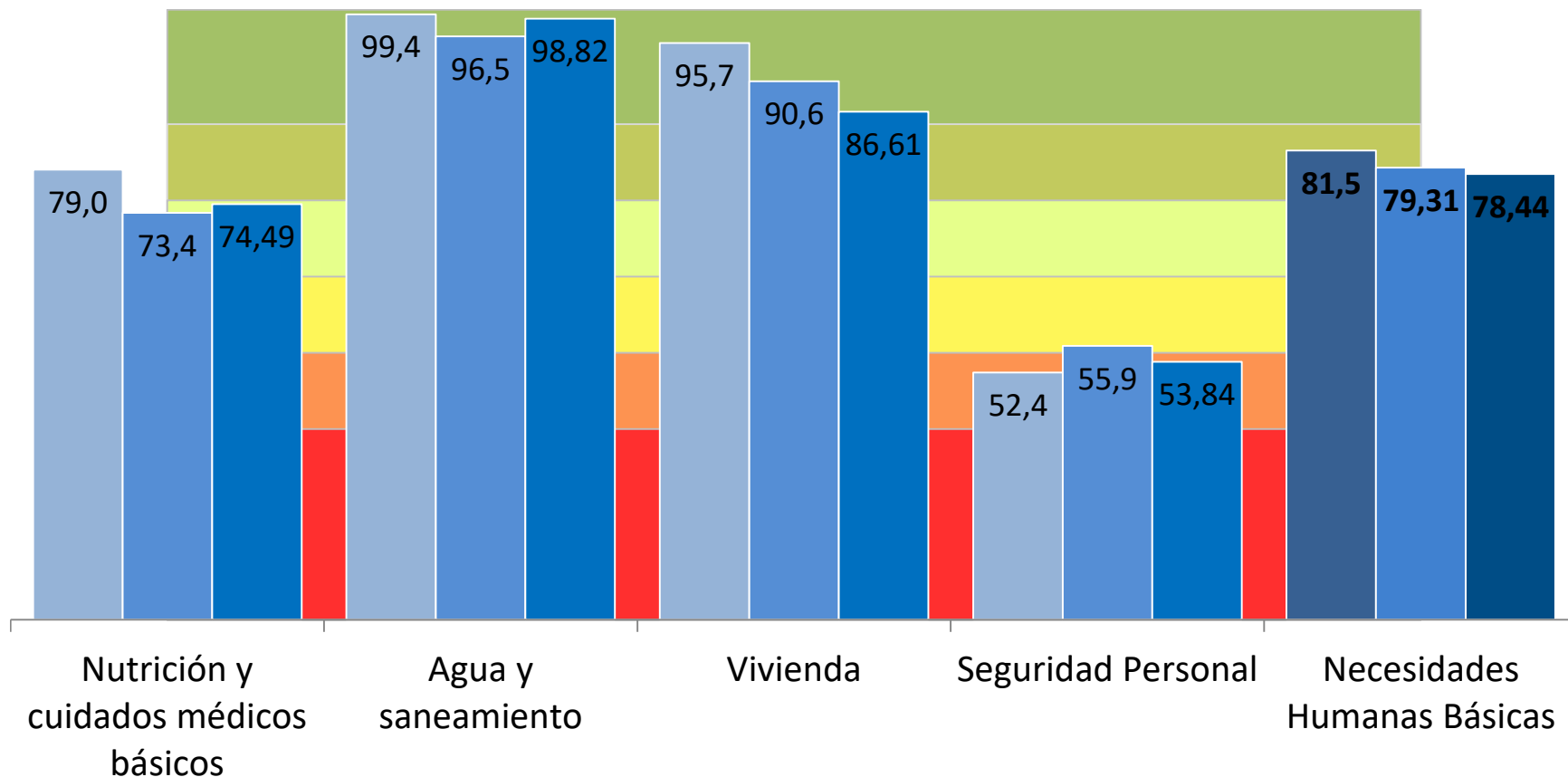
- **1era en agua y saneamiento:** coberturas universales y mayor satisfacción
- **1era en vivienda y servicios públicos:** menor déficit de vivienda, coberturas universales y mayor satisfacción.
- **1era derechos personales:** altos puntajes en libertad de movimiento
- **1era libertad personal y de elección:** menor tasa de embarazo adolescente, de trabajo infantil y alta satisfacción con oferta cultural.
- **1era tolerancia e inclusión:** puntajes superiores en inclusión y respeto de grupos poblacionales y convivencia urbana.
- **3ra en acceso a educación superior:** alta tasa de estudiantes de posgrado y de pregrado.
- **4ta en acceso a TIC:** mayor uso de PC en los hogares
- **4ta en nutrición y cuidados médicos básicos:** menor mortalidad infantil, baja mortalidad por enfermedades infecciones y mortalidad por desnutrición



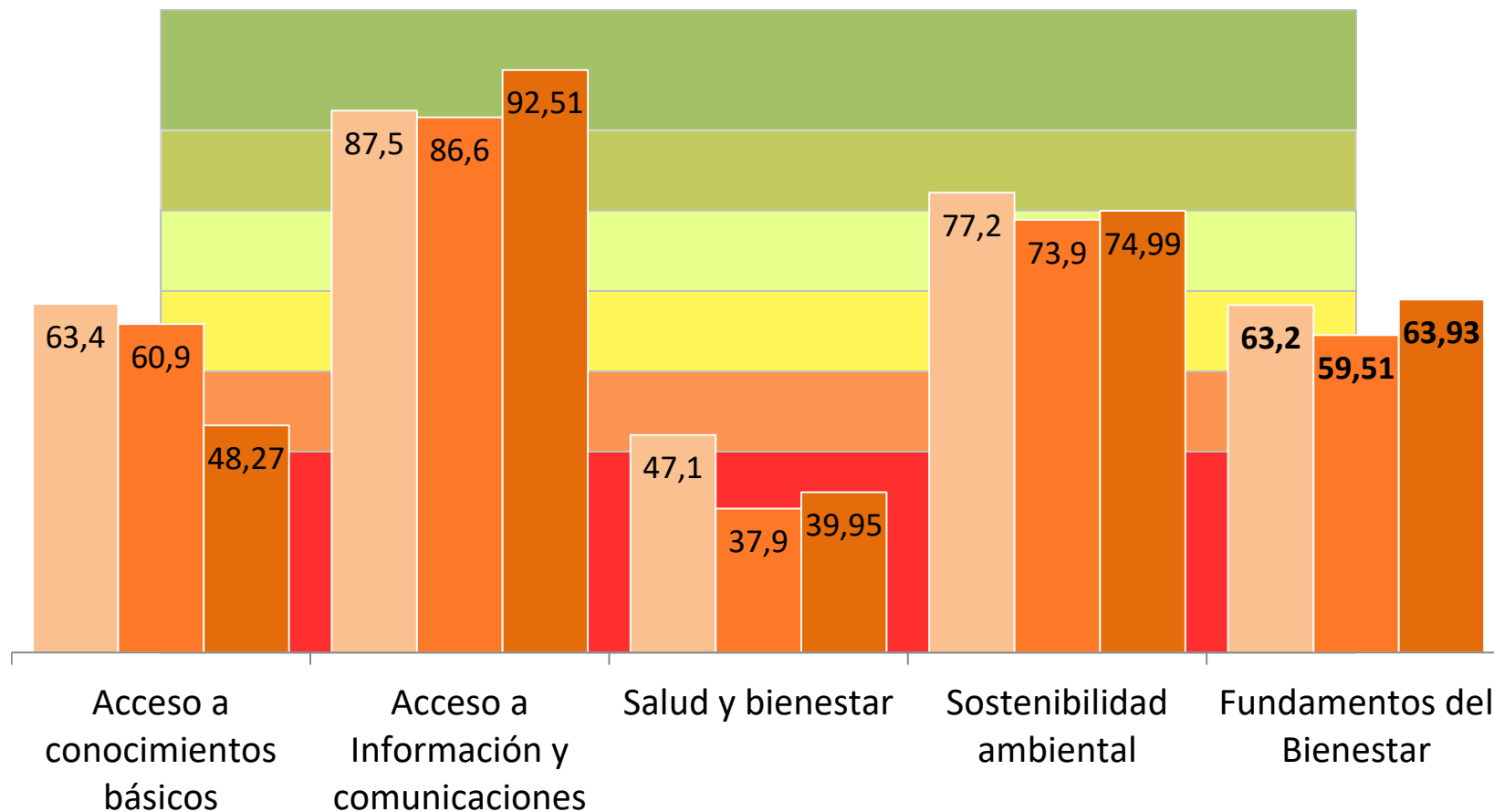
PROGRESO SOCIAL EN MANIZALES (2015-2017)



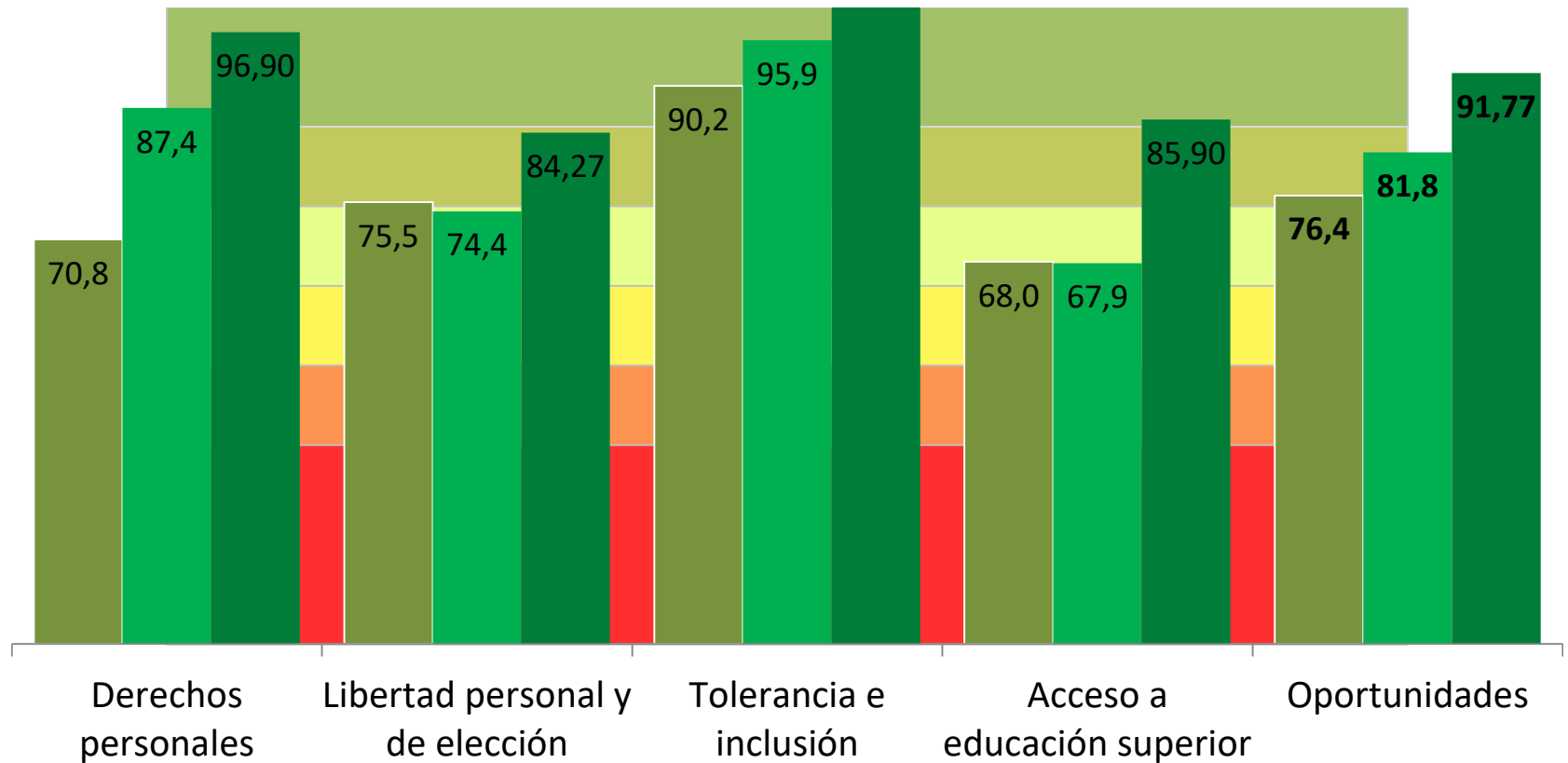
PROGRESO SOCIAL EN MANIZALES: NECESIDADES HUMANAS BÁSICAS (2015-2017)



PROGRESO SOCIAL EN MANIZALES: FUNDAMENTOS DEL BIENESTAR (2015-2017)



PROGRESO SOCIAL EN MANIZALES: OPORTUNIDADES (2015-2017)



CONCLUSIONES GENERALES – CIUDADES COLOMBIANAS

IPS AUMENTA EN TODAS LAS CIUDADES



Con respecto al 2016, las ciudades colombianas recuperan la tendencia positiva del progreso social.

Todas las ciudades presentaron un aumento en su IPS.

En el año 2016, por primera vez ninguna ciudad obtuvo un Índice bajo o muy bajo.

FUNDAMENTOS DE BIENESTAR

Fundamentos del bienestar sigue siendo la dimensión más rezagada, con un puntaje de 63,94.

Bajó 2,8%



El componente de Salud y Bienestar es el que más afecta los resultados.

Las ciudades con mayores variaciones negativas entre 2014 y 2015 en este componente fueron: Medellín (-30%), Bucaramanga (-29%) y Pereira (-28%)..

SALUD Y BIENESTAR



Los componentes más rezagados en todas las ciudades son Salud y Bienestar (nivel bajo) y Seguridad Personal (nivel medio bajo)

Las tasas de suicidios, la baja actividad física y las altas mortalidades prematuras por enfermedades no contagiosas (en especial en las ciudades del occidente andino), son aspectos que deberían captar la atención.

VARIACIÓN FRENTE AL 2016

Cartagena fue la ciudad con mayor variación porcentual en el IPS, con una variación del 20%.

La ciudad con menor variación frente al año 2015 fue **Pereira**; el Progreso social aumentó en un 2%.

Manizales aumentó 6%



MANIZALES

ASPECTOS QUE SE DEBEN MANTENER

VIVIENDA Y SERVICIOS PÚBLICOS



Las excelentes
condiciones de los
servicios públicos

El bajo déficit y
alta satisfacción
con la vivienda.

ACCESO A TIC



El acceso de los ciudadanos a
Información y Comunicaciones.
Uso de PC en los hogares (1era)

COHESIÓN SOCIAL

Respeto por diversos
grupos de la población.

Respeto por normas
básicas de convivencia
ciudadana.



SOSTENIBILIDAD



Uso de medios
de transporte no
motorizados:
ciudad con
mayor
proporción de
transporte
peatonal

MANIZALES

ASPECTOS QUE SE DEBEN MANTENER

ACCESO A EDUCACIÓN SUPERIOR



Alta participación poblacional de estudiantes de pregrado y postgrado. Esfuerzos por consolidar la ciudad universitaria

LIBERTAD PERSONAL



Baja incidencia de embarazo adolescente y trabajo infantil.

Alta participación y satisfacción con la oferta cultural y recreativa

LIBERTAD DE MOVIMIENTO



Mantener las buenas condiciones de movilidad e impulsar las alternativas de transporte

CUIDADOS MÉDICOS BÁSICOS

Consolidar la baja tasa de mortalidad infantil y fortalecer la atención primaria en salud

Mantener bajas tasas de mortalidad por enfermedades infecciosas y por desnutrición



AGENDA DE PROGRESO SOCIAL PARA MANIZALES

ASPECTOS PRIORITARIOS

SALUD Y BIENESTAR

El componente más rezagado y donde se necesitan mayores esfuerzos.

Suicidios, sedentarismo y mortalidad prematura por enfermedades no contagiosas (segunda más alta después de Pereira).



SEGURIDAD PERSONAL



Al igual que el resto de ciudades, Manizales debe progresar en Seguridad Personal: reducir homicidios y muertes por accidentes de tránsito. Homicidios se han reducido, contrario a accidentes de tránsito

CALIDAD DE LA EDUCACIÓN BÁSICA



Demás ciudades han avanzado en resultado de pruebas Saber. Importante mejorar desempeños de jóvenes en matemáticas y lenguaje. (Manizales 7ma)

AGENDA DE PROGRESO SOCIAL PARA MANIZALES

ASPECTOS PRIORITARIOS

COBERTURAS EDUCATIVAS

Mejorar el Acceso a Educación Básica: o al menos determinar con claridad la naturaleza de este fenómeno.
Nuevo Censo mostrará realidad de este fenómeno.



PARTICIPACIÓN CIUDADANA



Incrementar los niveles de participación de los ciudadanos en algún tipo de organización social

RIESGO

Continuar con la prevención y mitigación de riesgos por desastres naturales





#PROGRESO SOCIAL COLOMBIA

ANÁLISIS DE BRECHAS Y VALIDACIÓN DE METAS

MANIZALES
cómo vamos



SOCIAL
PROGRESS
IMPERATIVE



ANTECEDENTES

Motivado por resultados de Manizales: meta seguir siendo primeros

OBJETIVO

Realizar un ejercicio de análisis de brechas en progreso social de la ciudad con el fin de contribuir al diseño de una agenda prospectiva de desarrollo para la ciudad, basada en metas cuantificables.

TRES FASES

1

Diseño de valores esperados (metas) con base en brechas identificadas

2

Validación con expertos

3

Compromiso público de actores

Ejercicio pionero en Colombia. Pasar de analizar el desempeño pasado, a proponer agenda prospectiva.

EJERCICIO DE ANÁLISIS DE BRECHAS

Luego de revisar
diferentes métodos



Brechas con respecto a la ciudad
con mejor desempeño promedio

Se usaron valores promedios de 6 años: reducir efecto de valores atípicos

Brecha relativa: Manizales con respecto al mejor

Valores de referencia metas ODS Conpes 3918



Identificar variables destacadas y variables rezagadas por los
resultados observados frente a referentes

ANÁLISIS DE CLUSTER CON BASE EN LAS BRECHAS

Progreso condicionado	Progreso destacado
<p>Cobertura neta en educación primaria</p> <p>Cobertura neta en educación media</p> <p>Penetración de internet</p> <p>Contaminación por Ruido</p> <p>Uso de transporte no motorizado</p> <p>Libertad de reunión/asociación</p> <p>Derechos políticos</p> <p>Libertad de movimiento</p> <p>Trabajo infantil</p> <p>Inclusión población con discapacidad</p> <p>Inclusión de población desplazada</p> <p>Convivencia Urbana</p> <p>Porcentaje de adultos con pregrado completo</p> <p>Tasa de estudiantes de posgrado</p>	<p>Acceso a agua por tubería</p> <p>Acceso a saneamiento básico mejorado</p> <p>Calidad del suministro de agua</p> <p>Calidad de la infraestructura de saneamiento</p> <p>Acceso a energía eléctrica</p> <p>Calidad del servicio de energía eléctrica</p> <p>Calidad de la vivienda</p> <p>Acceso a viviendas adecuadas</p> <p>Usuarios de telefonía móvil</p> <p>Uso de PC en hogares</p> <p>Esperanza de vida al nacer</p> <p>Acceso a Recolección de basuras</p> <p>Embarazo adolescente</p> <p>Tolerancia hacia la población LGTB</p> <p>Tolerancia hacia los desmovilizados</p>
Progreso mediocre	Progreso frágil
<p>Mortalidad materna</p> <p>Mortalidad por desnutrición</p> <p>Mortalidad por accidentes de tránsito</p> <p>Tasa de suicidio</p> <p>Actividad física</p> <p>Afectación por desastres naturales</p> <p>Uso de alternativas de transporte</p>	<p>Mortalidad infantil</p> <p>Mortalidad por enfermedades infecciosas</p> <p>Tasa de homicidios</p> <p>Tasa de analfabetismo</p> <p>Cobertura neta en educación secundaria</p> <p>Calidad de la educación básica</p> <p>Mortalidad prematura por enfermedades no contagiosas</p> <p>Percepción de corrupción</p> <p>Satisfacción con la oferta cultural y recreativa</p> <p>Porcentaje de adultos con posgrados</p> <p>Calidad de la educación Media</p> <p>Tasa de estudiantes de pregrado</p>



DEFINICIÓN DE METAS: CRITERIOS

Con base en brechas observadas y complementadas con metas del los ODS

Criterios jerarquizados:

- Metas trazadoras ODS para la región eje cafetero: 17 objetivos trazadores de la agenda ODS
- Variación proporcional a las metas ODS país: Meta con la misma variación esperada a nivel de país. No se usó la meta Colombia sino su variación.
- Referenciación según su nivel de brecha:
 - Si la variable se encuentra en progreso frágil o mediocre, la meta corresponde al promedio de la Red de Ciudades Cómo Vamos.
 - Si la variable se encuentra en progreso condicionado o destacado, el valor meta corresponde al mejor valor observado.

EJERCICIO DE VALIDACIÓN

5 mesas de trabajo realizadas

Vida, salud y deporte

Educación básica y educación superior

Medio ambiente y movilidad

Vivienda y servicios públicos

Derechos personales y convivencia.

Participantes: miembros de la administración municipal y departamental, comunidad académica y diferentes gremios de la ciudad.

- Revisión de indicadores.
- Análisis de **pertinencia de las metas** propuestas.
- Metas **ambiciosas pero realizables**.

- Prioridades de Manizales en cuanto al progreso social.
- Agenda prospectiva de desarrollo.
- Diálogo entre diferentes actores.

METAS PROPUESTAS - 2030

Variable	Referencia Meta propuesta	Línea de base (prom. 2009-2015)	Meta validada	Variación	Mesa de validación
Dimensión necesidades humanas básicas					
Mortalidad en la infancia	Variación proporcional ODS	11,79	8,83	-25,1%	SALUD
Mortalidad materna	Meta ODS Eje Cafetero	45,36	24	-47,1%	SALUD
Mortalidad por enfermedades infecciosas	Mejor desempeño	35,43	20	-43,6%	SALUD
Mortalidad por desnutrición	Mejor desempeño	3,28	1,39	-57,6%	SALUD
Acceso a agua por tubería	Mejor desempeño	99,7%	99,7%	0%	VIVIENDA
Acceso a saneamiento básico mejorado	Mejor desempeño	99,3%	99,5%	0,2%	VIVIENDA
Calidad del suministro de agua	Mejor desempeño	92,0%	92,3%	0,3%	VIVIENDA
Calidad de la infraestructura de saneamiento	Mejor desempeño	88,5%	89,6%	1,2%	VIVIENDA
Acceso a energía eléctrica	Mejor desempeño	100,0%	100%	0,03%	VIVIENDA
Calidad del servicio de energía eléctrica	Mejor desempeño	92,4%	95%	2,8%	VIVIENDA
Calidad de la vivienda	Variación proporcional ODS	6,4%	3,2%	-50%	VIVIENDA
Acceso a viviendas adecuadas	Mejor desempeño	85,9%	86%	0,03%	VIVIENDA
Tasa de homicidios	Meta ODS Eje Cafetero	31,90	11,6	-63,6%	SALUD
Mortalidad por accidentes de tránsito	Variación proporcional ODS	12,70	8,64	-32%	SALUD



METAS PROPUESTAS - 2030

Variable	Referencia Meta propuesta	Línea de base (prom. 2009-2015)	Meta validada	Variación	Mesa de validación
Dimensión fundamentos de bienestar		0,00			
Tasa de analfabetismo	Variación proporcional ODS	2,7%	1,6%	-42,3%	EDUCACIÓN
Cobertura neta en educación primaria	Mejor desempeño	82,6%	90%	9,0%	EDUCACIÓN
Cobertura neta en educación secundaria	Mejor desempeño	74,2%	80%	7,8%	EDUCACIÓN
Cobertura neta en educación media	Mejor desempeño	59,6%	64%	7,4%	EDUCACIÓN
Calidad de la educación básica	Variación proporcional ODS	41,3%	46,7%	13%	EDUCACIÓN
Penetración de internet	Mejor desempeño	151,54	187,9	24%	VIVIENDA
Usuarios de telefonía móvil	Mejor desempeño	95,4%	96,1%	0,7%	VIVIENDA
Uso de PC en hogares	Mejor desempeño	52,4%	52,2%	-0,4%	VIVIENDA
Esperanza de vida al nacer	Mejor desempeño	75,69	80	5,7%	SALUD
Tasa de suicidio	Meta ODS Eje Cafetero	6,70	3	-55,2%	SALUD
Mortalidad prematura por enfermedades no contagiosas	Variación proporcional ODS	97,96	91,18	-6,9%	SALUD
Actividad física	Promedio Red	23,4%	15%	-35,8%	SALUD
Contaminación por Ruido	Mejor desempeño	30,6%	36,2%	18,3%	MEDIO AMBIENTE
Afectación por desastres naturales	Variación proporcional ODS	2,21	1,99	-10%	MEDIO AMBIENTE
Uso de transporte no motorizado	Mejor desempeño	17,7%	19,6%	10,7%	MEDIO AMBIENTE
Uso de alternativas de transporte	Promedio Red	38,9%	49%	26%	MEDIO AMBIENTE
Acceso a Recolección de basuras	Mejor desempeño	100%	100%	0,10%	MEDIO AMBIENTE



METAS PROPUESTAS - 2030

Variable	Referencia Meta propuesta	Línea de base (prom. 2009-2015)	Meta validada	Variación	Mesa de validación
Dimensión oportunidades		0,00			
Libertad de reunión/asociación	Mejor desempeño	75,1%	65,8%	-12,4%	DERECHOS PERSONALES Y CONVIVENCIA
Derechos políticos	Mejor desempeño	53,2%	56,3%	5,8%	DERECHOS PERSONALES Y CONVIVENCIA
Libertad de movimiento	Mejor desempeño	66,4%	75,7%	14%	MEDIO AMBIENTE
Embarazo adolescente	Variación proporcional ODS	26,90	15	-44,2%	SALUD
Percepción de corrupción	Mejor desempeño	17,4%	26,7%	53,4%	DERECHOS PERSONALES Y CONVIVENCIA
Trabajo infantil	Variación proporcional ODS	6,9%	4,6%	-34%	DERECHOS PERSONALES Y CONVIVENCIA
Satisfacción con la oferta cultural y recreativa	Mejor desempeño	57,4%	79,1%	37,8%	DERECHOS PERSONALES Y CONVIVENCIA
Tolerancia hacia la población LGTB	Mejor desempeño	37,2%	39%	5%	DERECHOS PERSONALES Y CONVIVENCIA
Inclusión población con discapacidad	Mejor desempeño	38,9%	44,7%	14,9%	DERECHOS PERSONALES Y CONVIVENCIA
Tolerancia hacia los desmovilizados	Mejor desempeño	36,2%	38,1%	5%	DERECHOS PERSONALES Y CONVIVENCIA
Inclusión de población desplazada	Mejor desempeño	37,4%	38,8%	3,7%	DERECHOS PERSONALES Y CONVIVENCIA
Convivencia Urbana	Mejor desempeño	34,1%	40,9%	19,9%	DERECHOS PERSONALES Y CONVIVENCIA
Porcentaje de adultos con pregrado completo	Mejor desempeño	31,3%	35,7%	14,1%	EDUCACIÓN
Porcentaje de adultos con posgrados	Mejor desempeño	5,4%	6,2%	14,8%	EDUCACIÓN
Calidad de la educación Media (Saber 11)	Mejor desempeño	39,6%	45%	13,6%	EDUCACIÓN
Tasa de estudiantes de pregrado	Mejor desempeño	68,33	127,9	87,1%	EDUCACIÓN
Tasa de estudiantes de posgrado	Mejor desempeño	13,92	14,5	4,2%	EDUCACIÓN

COMPROMISO CON ACTORES PACTO POR EL PROGRESO SOCIAL

Seguimiento y apropiación
ciudadana

Agenda de desarrollo
2030



**"SOMOS DEL BARRIO,
SOMOS CIUDAD".
PACTO POR EL
PROGRESO SOCIAL.**

Tu huella es importante
para que juntos
construyamos ciudad

**Miércoles 27
de JUNIO**
Hora: 2:00 – 4:00 p.m.

ACTIVIDADES

- Muralismo
- memoria-
- Siembra colectiva-
- juegos, y buena
- música- picnic-
- barrial-
- pinchos de frutas-
- hervido de hierbas-

Lugar: barrio San José Parque
Urbitante Calle 28 N 13 av-Colon
referencia Domo
Fundación Comunitativa Huertas
urbanas

INVITAN

MANIZALES
FESTIVAL
NARRATIVAS URBANAS

MANIZALES
cómovamos

Corporación
Cívica de
Caldas

estoy con
Manizales



@redcomovamoscol

www.redcomovamos.org