




MANIZALES
cómo vamos

Manizales
campus universitario

FUNDACIÓN
LUKER



CÓMO VAMOS EN **EDUCACIÓN SUPERIOR**

NUESTROS ALIADOS





Este informe fue realizado gracias a

MANIZALES
cómovamos

Manizales
campus universitario

 FUNDACIÓN
LUKER

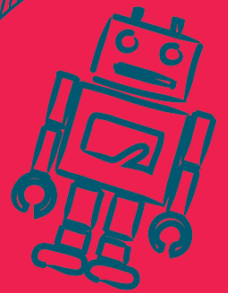
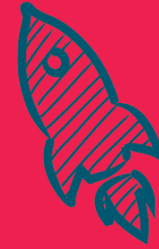


CÓMO VAMOS EN EDUCACIÓN SUPERIOR

EDUCACIÓN
SUPERIOR

METODOLOGÍA

- Cómo Vamos, Educación Superior, es una revisión y análisis de indicadores objetivos y subjetivos
 - Acceso
 - Calidad
 - Vida universitaria
 - Empleabilidad
 - Aporte económico
- Fuentes oficiales: SNIES, ICFES, DANE, Ministerio de educación y universidades SUMA de la ciudad
- Encuesta de vida universitaria: 2.873 encuestas presenciales, 42 universidades, 5 ciudades. Manizales (687), Pereira, Armenia, Bogotá y Tunja.





MATRÍCULA EDUCACIÓN SUPERIOR

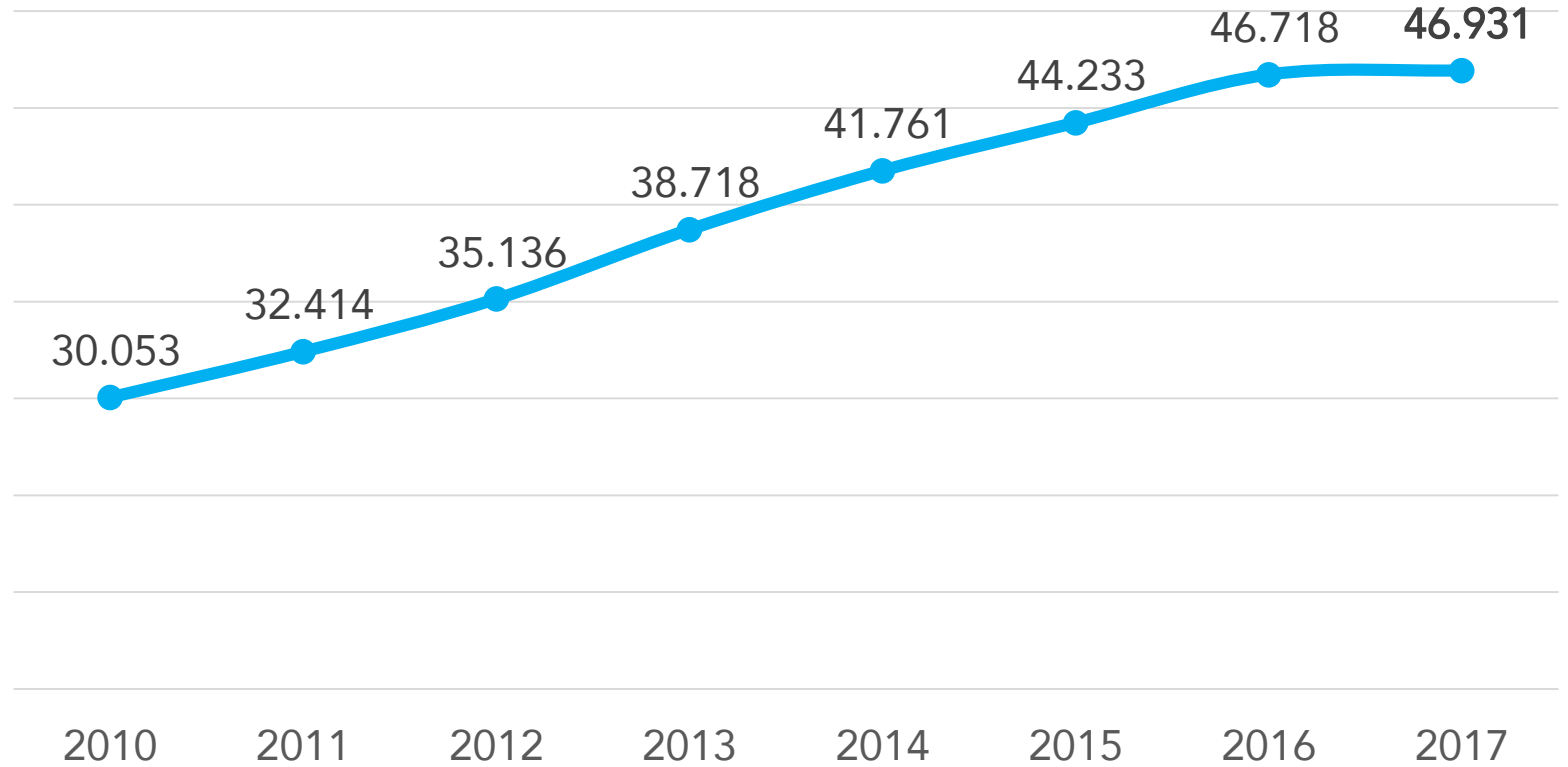
avanzó



46.931

Estudiantes
matriculados
2017-II

Aumentó 0,5%
56% en 7 años



88% Pregrado

12% Posgrado



La **modalidad distancia** pierde participación después de llegar a su máximo de 18,3% en 2015



La **educación virtual** presenta una tendencia creciente



Matrícula por IES y por sector

Estudiantes matriculados según IES. 2017-II

Institución	Matrícula	%
Universidad de Caldas	14.256	30,4%
Servicio Nacional de Aprendizaje – SENA	6.385	13,6%
Universidad Nacional de Colombia	5.828	12,4%
Universidad de Manizales	8.088	17,2%
Universidad Autónoma de Manizales	5.614	12,0%
Universidad Católica de Manizales	2.410	5,1%
Fundación Universitaria Luis Amigó	1.904	4,1%
Universidad del Quindío	582	1,2%
Escuela Superior de Administración Pública	403	0,9%
Corporación Universitaria Remington	1.196	2,5%
Universidad Santo Tomás	101	0,2%
Universidad Pontificia Bolivariana	91	0,2%
Universidad Antonio Nariño	68	0,1%
Otra	5	0,0%

Sector oficial

Universidad de Caldas	52%
SENA	23,3%
Universidad Nacional	21,2%

Sector no oficial

Universidad de Manizales	41,5%
Universidad Autónoma	28,8%
Universidad Católica	12,4%

Frente a 2016

Ganaron participación

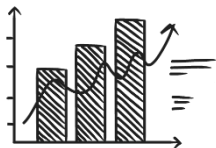
Universidad de Manizales
Universidad Autónoma
Dirección Nacional de escuelas

Perdieron participación

Universidad de Caldas
SENA
Universidad Católica



**EDUCACIÓN
SUPERIOR**



MATRÍCULA POR MODALIDAD PRESENCIAL

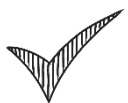
avanzó



37.529 estudiantes

Crecimiento promedio

Matrícula Presencial **4,9%**



Pregrado **4,1%**



Posgrado **16,1%**

Nivel de formación	2017	2008 – 2017
Pregrado	33.305	43,4%
Técnica profesional	1.341	-23,5%
Tecnológica	5.456	168,2%
Universitaria	26.508	36,3%
Posgrado	4.224	215,9%
Especialización	1.372	195,1%
Maestría	2.382	225,9%
Doctorado	470	233,3%
Total	37.529	52,7%

MATRÍCULA POR MODALIDAD

VIRTUAL

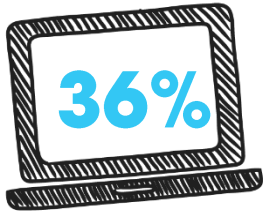
avanzó →

3 IES ofrecieron esta modalidad en 2017



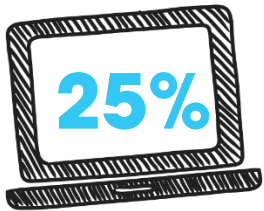
**Servicio Nacional de
Aprendizaje (SENA)**

1392 estudiantes



**Universidad de
Manizales**

1309 estudiantes



**Universidad Autónoma
de Manizales**

901 estudiantes

DISTANCIA

retrocedió ←

5800 estudiantes matriculados a
distancia en 2017

Esta modalidad se emplea en su mayoría en
pregrado (85,7%)

La **Universidad de Caldas** tiene casi la
tercera parte de los estudiantes (27%)

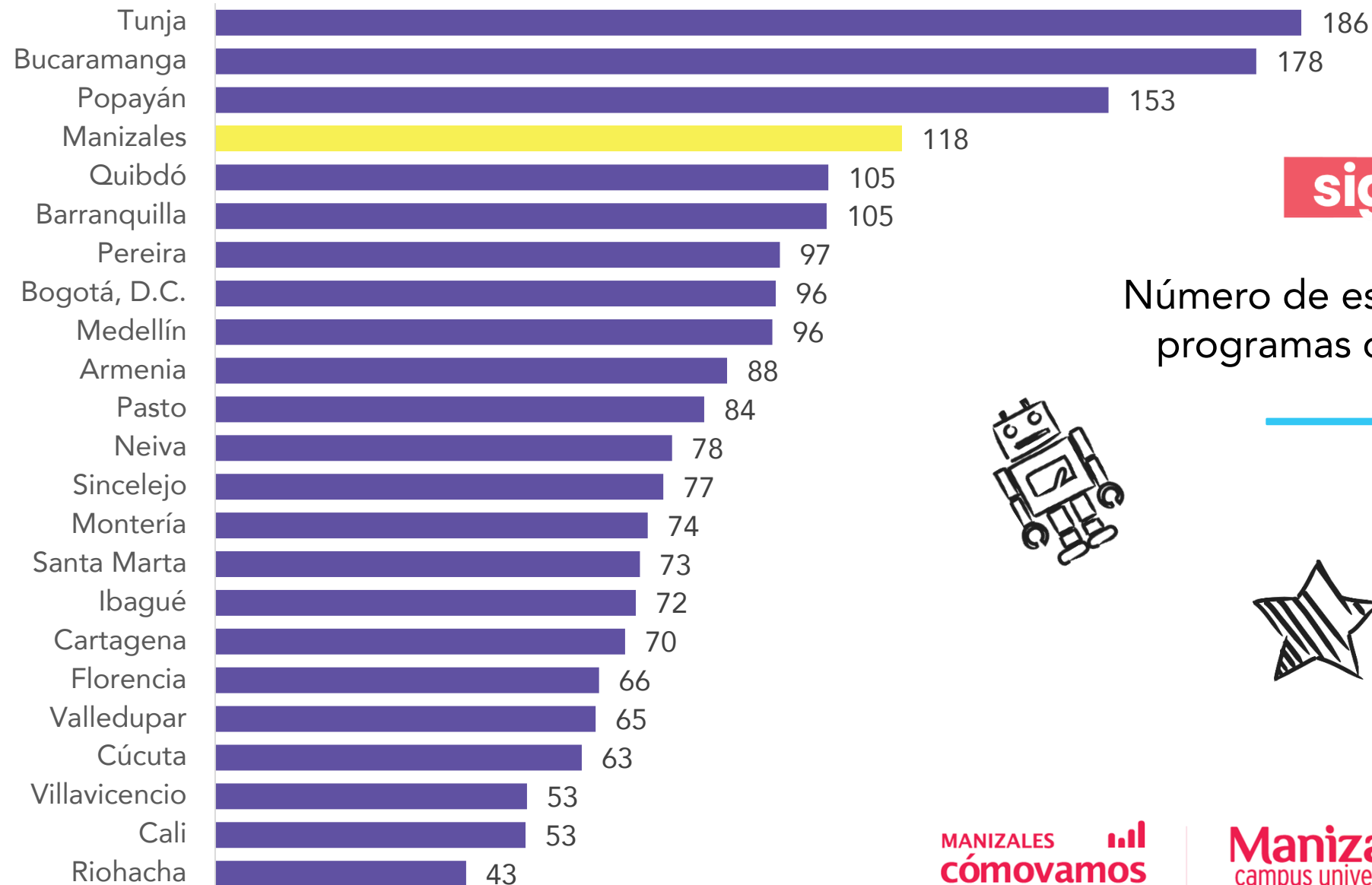
Le siguen:

Corporación Universitaria Uniremington (21%)
Universidad Autónoma (17%)



**EDUCACIÓN
SUPERIOR**

TASA DE ESTUDIANTES DE EDUCACIÓN SUPERIOR

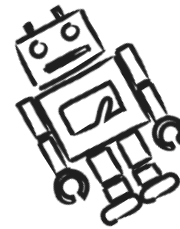


siguió igual



Número de estudiantes matriculados en programas de educación superior, por cada 1.000 habitantes

2017-II



MATRÍCULA POR NIVEL DE FORMACIÓN

64,5% de la matrícula
corresponde al nivel
universitario

El **23,5%** a nivel
técnico y tecnológico

12,1% son estudiantes
de posgrados

Número de estudiantes de doctorado por cada mil habitantes 2017



**EDUCACIÓN
SUPERIOR**

NUEVOS ESTUDIANTES MATRICULADOS

retrocedió ←

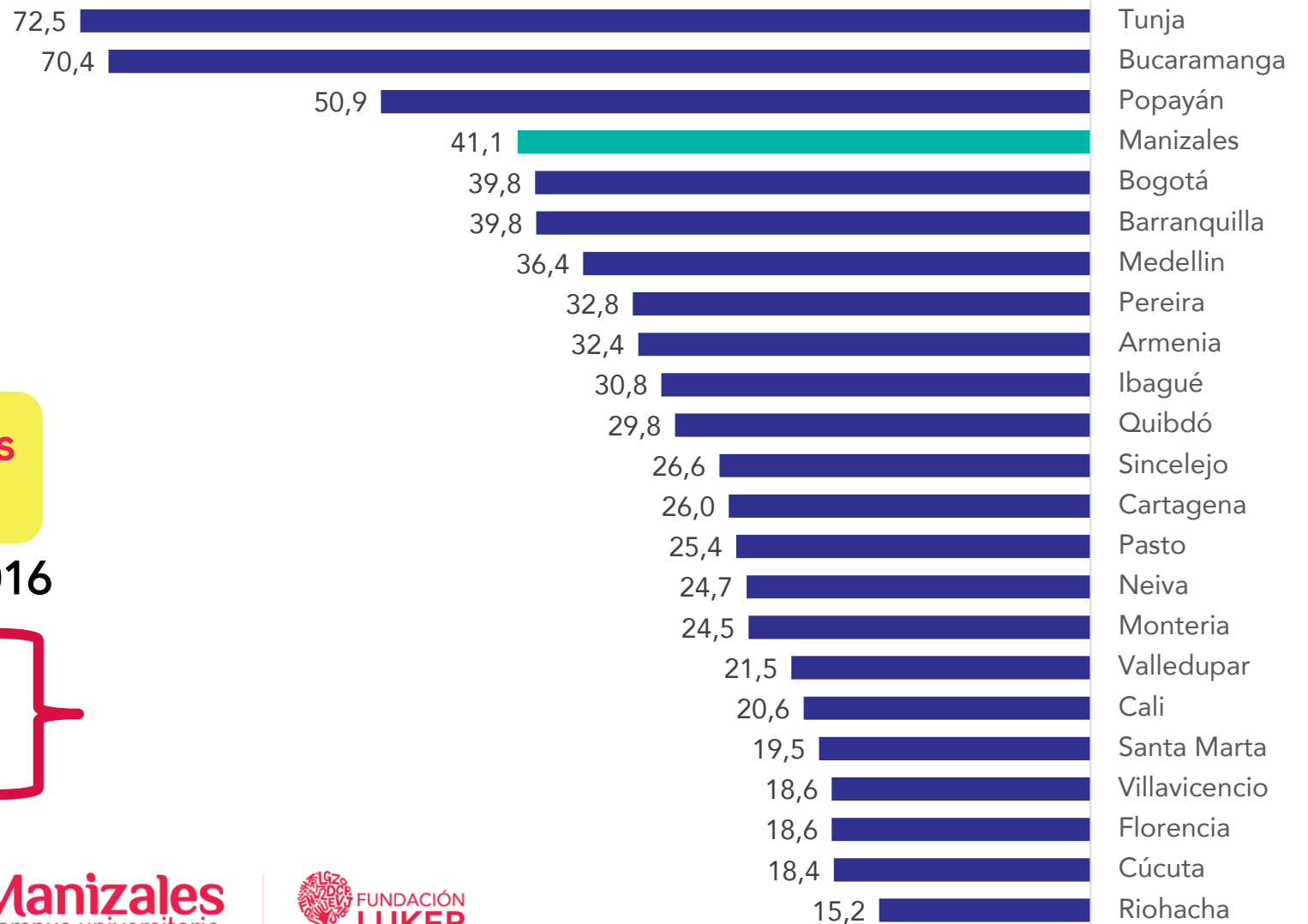
85,5% Pregrado
14,2% Posgrado

Se matricularon 16.386 estudiantes nuevos en Manizales

6,1% menos que en 2016

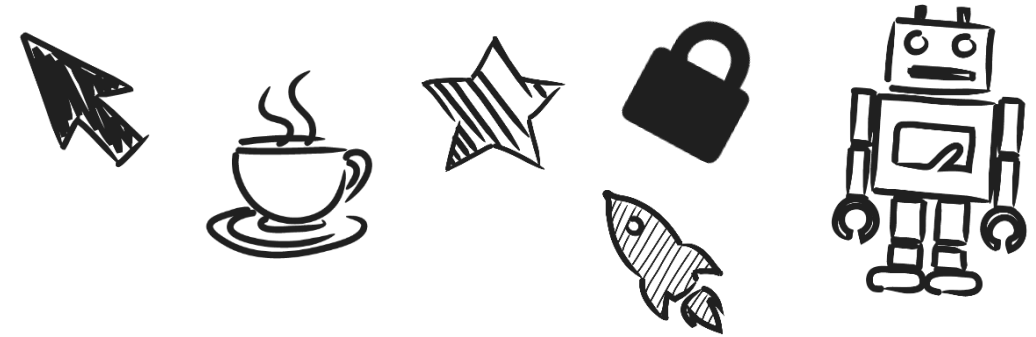
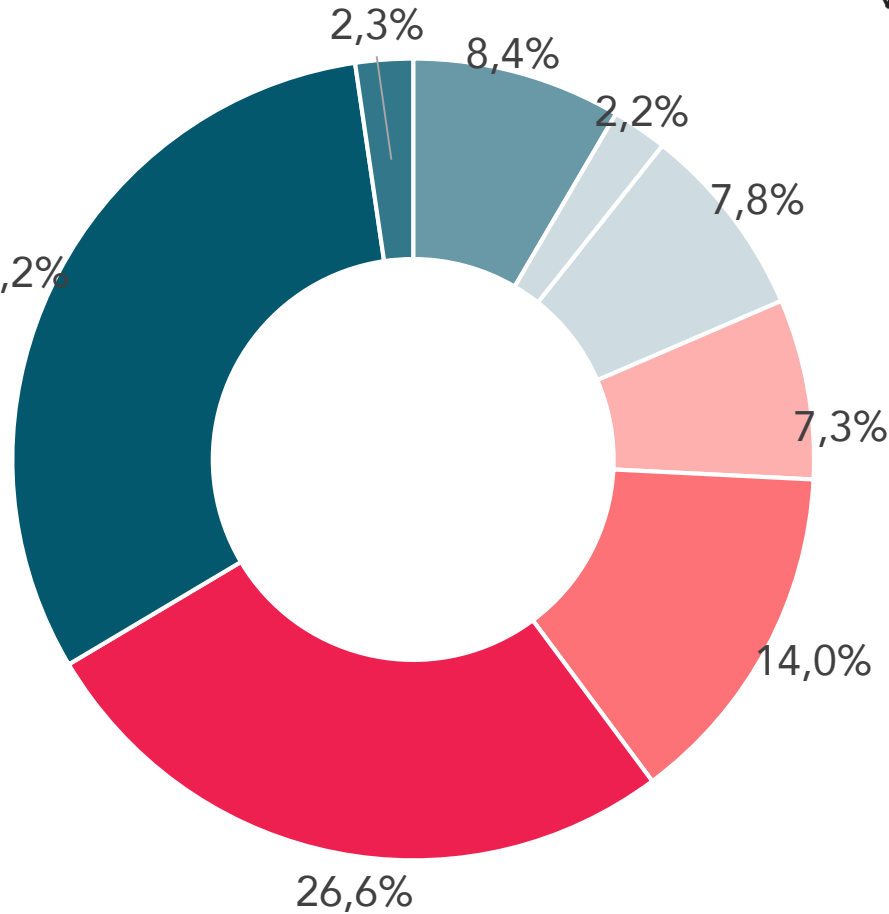
Presencial 78,4% **Virtual 10,8%** **Distancia 10,7%**

Número de estudiantes nuevos matriculados por cada mil habitantes. 2017



MATRÍCULA NUEVA POR ÁREA DE CONOCIMIENTO

- Agronomía, veterinaria y afines
- Bellas artes
- Ciencias de la educación
- Ciencias de la salud
- Ciencias sociales y humanas
- Economía, administración, contaduría y afines
- Ingeniería, arquitectura, urbanismo y afines
- Matemáticas y ciencias naturales



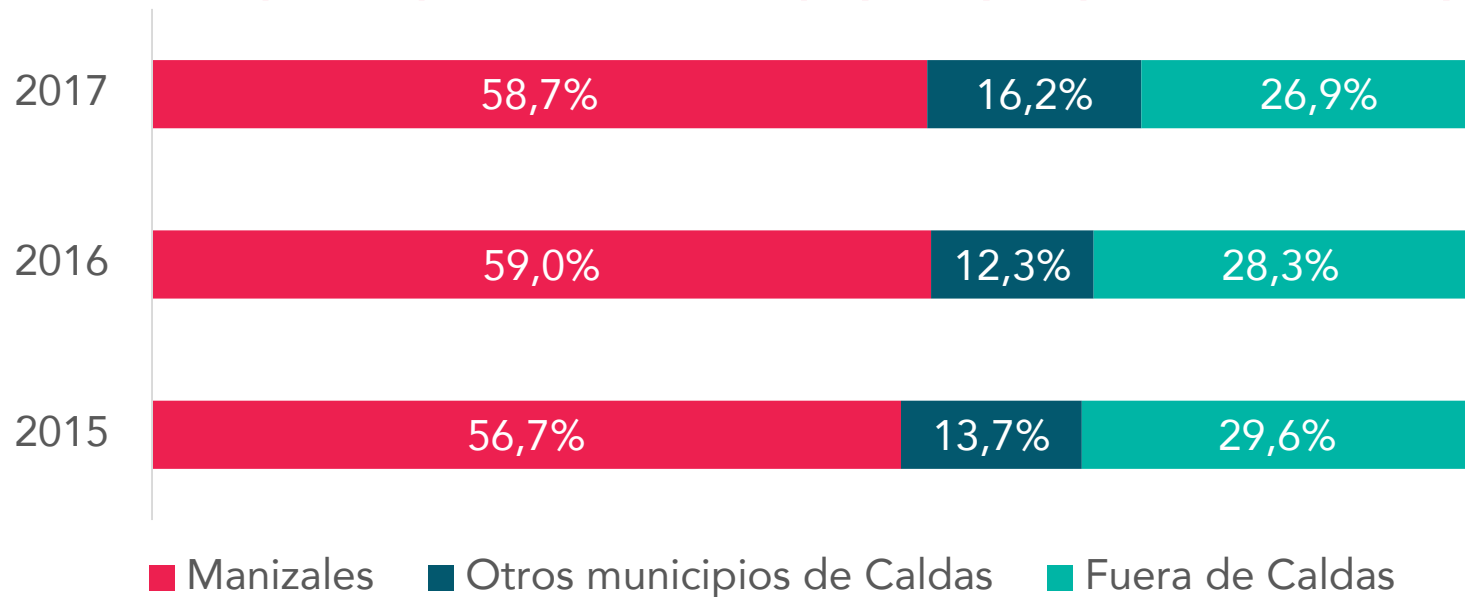
Las más demandadas

1 de cada 3 estudiantes nuevos optaron por el área de **ingeniería, arquitectura y urbanismo**

Las menos demandadas

Área de **matemáticas y ciencias naturales**

ORIGEN DE LOS ESTUDIANTES



➡ 60% de la matrícula corresponde a población local

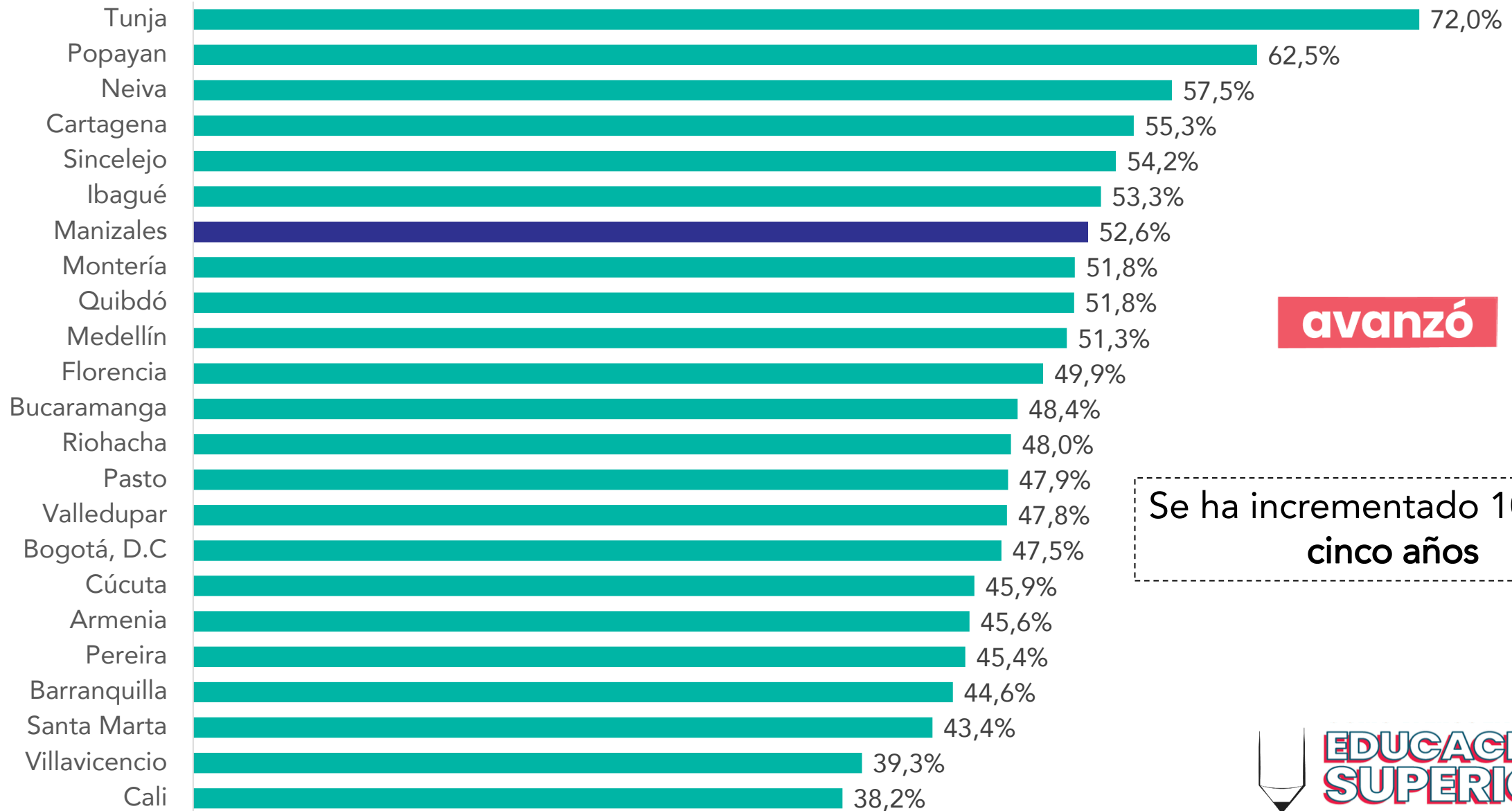
➡ El 40% restante proviene de otros municipios de Caldas y otros departamentos

Estudiantes de 30 departamentos diferentes

Nariño	17,7%
Valle del Cauca	15,3%
Tolima	10,7%
Risaralda	9,7%
Bogotá	6,5%
Cundinamarca	4,7%
Putumayo	4,5%
Huila	4,5%
Cauca	4,3%
Quindío	4,3%
Antioquia	3,8%
Caquetá	2%
Norte de Santander	1,8%
Boyacá	1,4%
Otros	8,8%

TASA DE ASISTENCIA EN PREGRADO

Población 17 a 21 años



avanzó ➡

Se ha incrementado 10 pp en
cinco años

INDICADORES DE EFICIENCIA

TASA DE DESERCIÓN ANUAL

Según IES
2016

avanzó



Universidad Autónoma	12%
Universidad de Manizales	7,7%
Universidad Católica	7,6%
Universidad de Caldas	7,1%
Universidad Nacional	4,2%

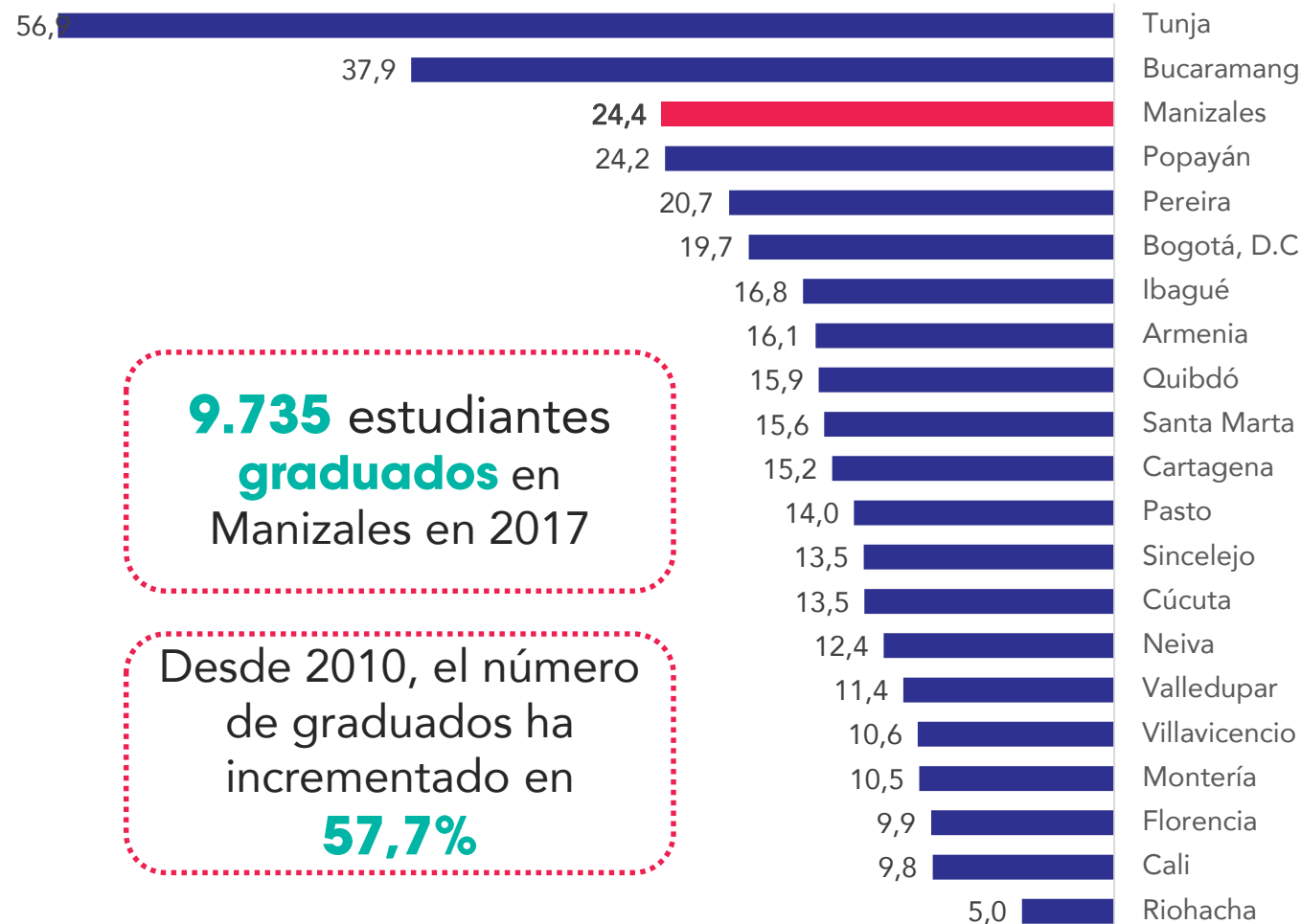


Las universidades privadas
tienen tasa de deserción
superiores

NÚMERO DE ESTUDIANTES GRADUADOS

Por cada 1000 habitantes

avanzó

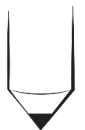
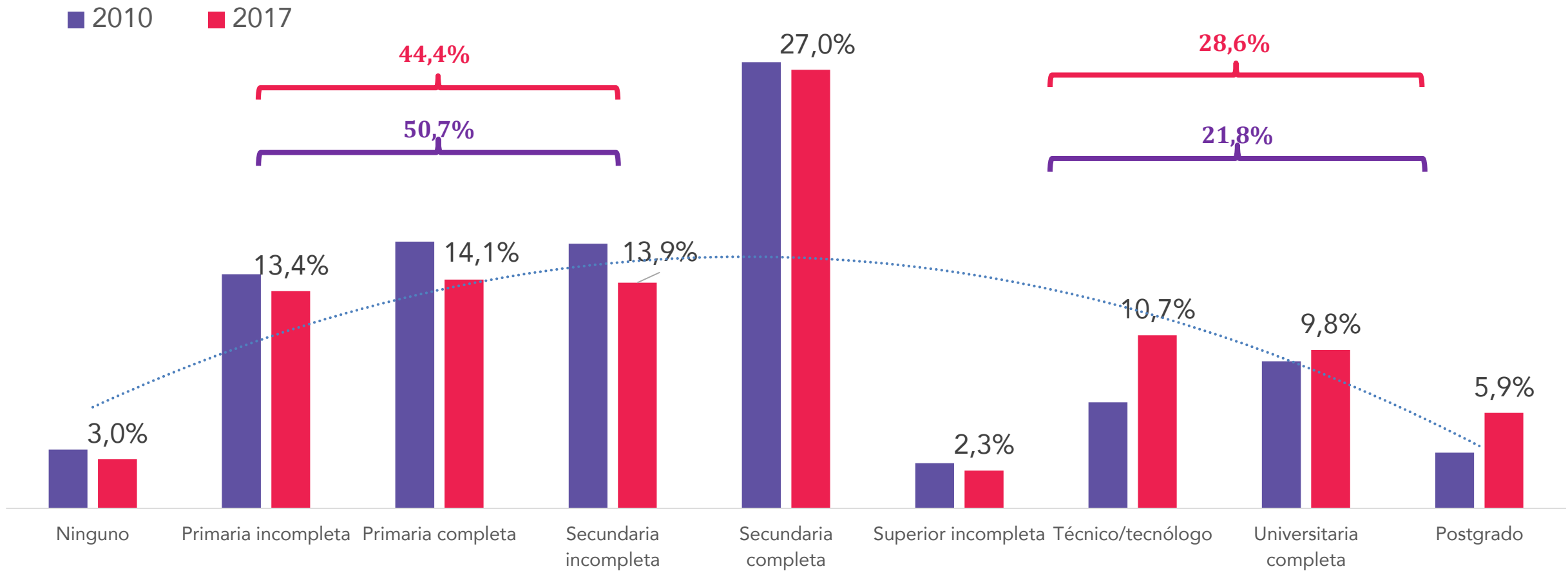


9.735 estudiantes
graduados en
Manizales en 2017

Desde 2010, el número
de graduados ha
incrementado en
57,7%

POBLACIÓN CON TÍTULO DE EDUCACIÓN SUPERIOR **avanzó** ➡

Nivel educativo de la población de 25 años y más. 2010-2017

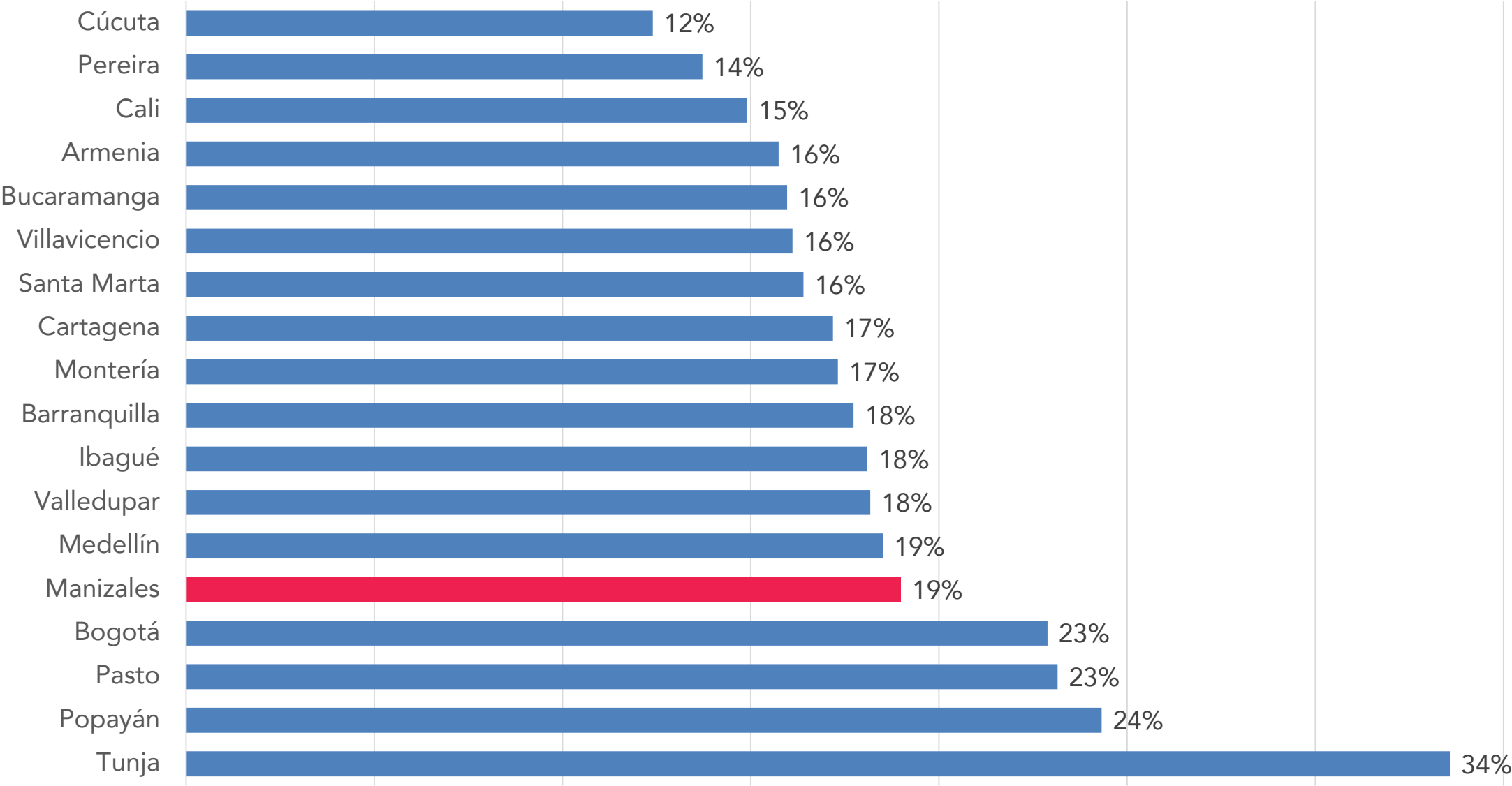


**EDUCACIÓN
SUPERIOR**

POBLACIÓN CON TÍTULO DE EDUCACIÓN SUPERIOR

avanzó ➡

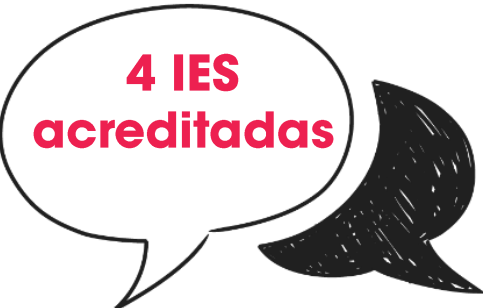
Porcentaje de población mayor de 25 años con educación superior completa





ENFOQUE DE CERTIFICACIONES

Proporción de IES con acreditación de alta calidad

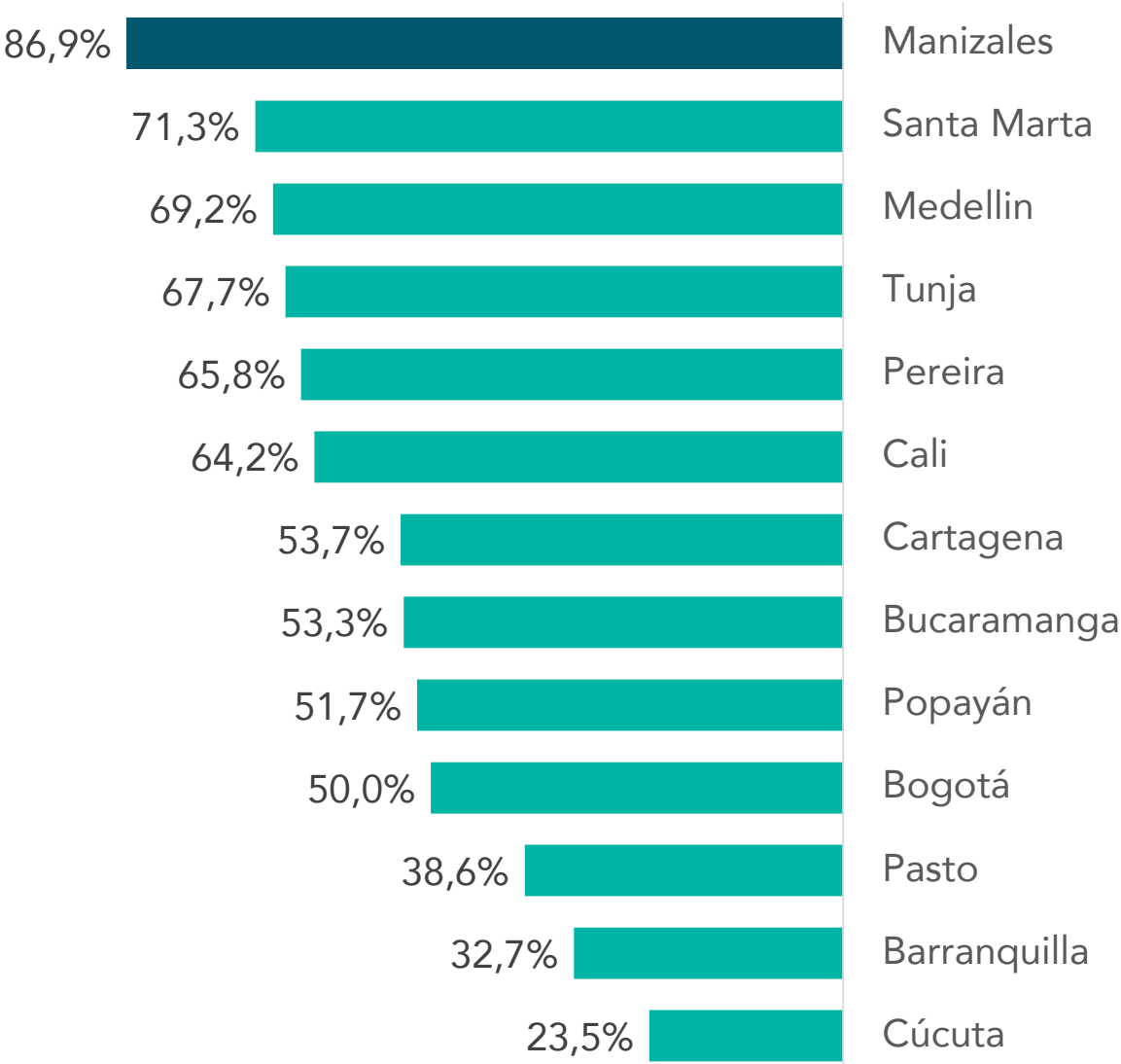


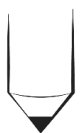
Universidad de Caldas
Universidad Nacional
Universidad Autónoma
Universidad de
Manizales

siguió igual ↔	
Manizales	80,00%
Tunja	50,00%
Santa Marta	33,30%
Cartagena	30,80%
Medellín	29,40%
Pereira	28,60%
Barranquilla	25,00%
Cali	22,20%
Bucaramanga	21,40%
Popayán	20,00%
Cúcuta	20,00%
Pasto	16,70%
Bogotá	16,30%

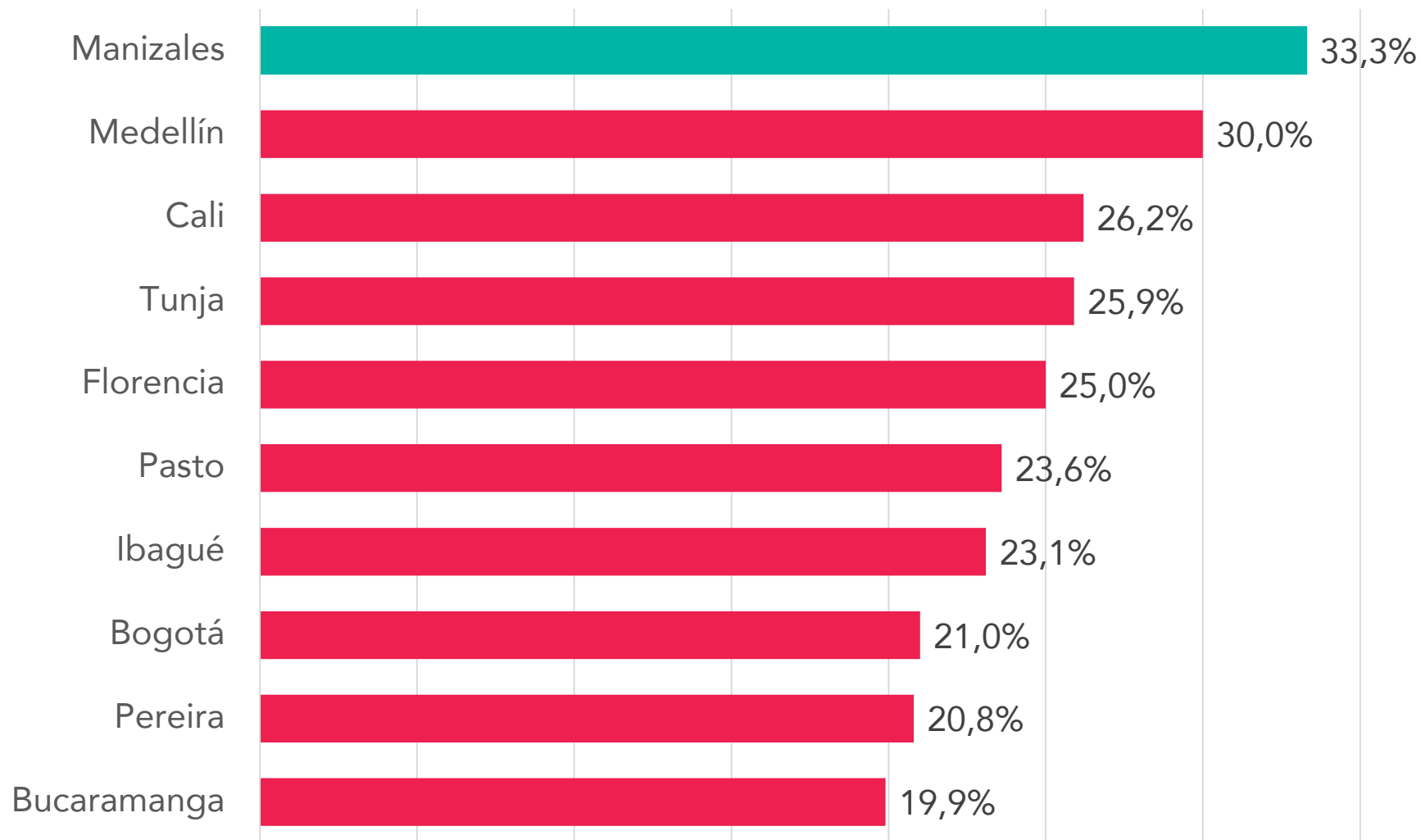
Estudiantes matriculados en IES con acreditación de alta calidad

2017 siguió igual ↔





Proporción de programas de pregrado con acreditación de alta calidad



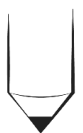
Pregrado

El **33,3%** del total

50 programas acreditados

49 corresponden a **nivel universitario**

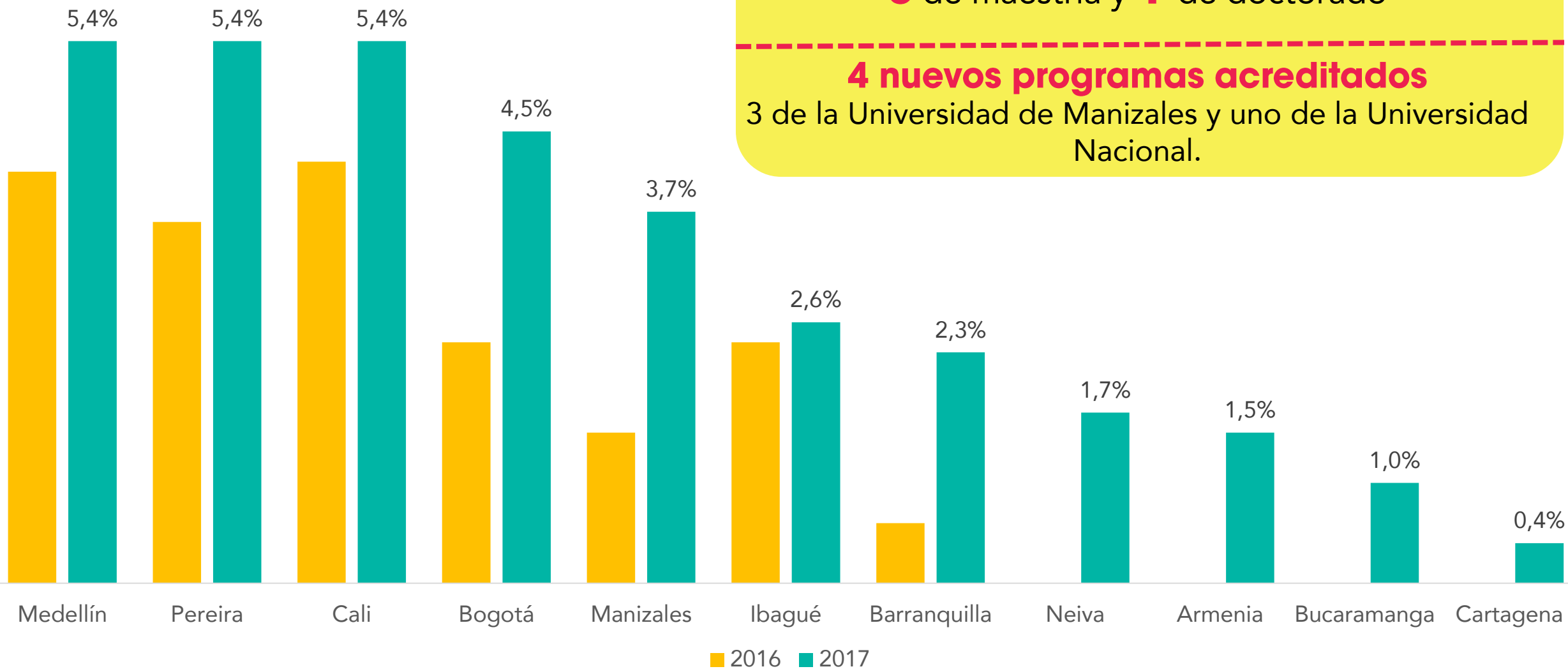
Tres nuevos programas acreditados frente a 2016, todos de la Universidad de Caldas



Posgrado

Quinto lugar con 7 programas acreditados
6 de maestría y **1** de doctorado

4 nuevos programas acreditados
3 de la Universidad de Manizales y uno de la Universidad Nacional.



ENFOQUE DE CAPITAL HUMANO

avanzó



Porcentaje de docentes con maestría, doctorado y posdoctorado 2017

Ciudad	Maestría	Doctorado	Postdoctorado	Total
Manizales	42,2%	15,4%	0,2%	57,9%
Medellín	40,6%	11,7%	0,1%	52,4%
Barranquilla	48,3%	11,2%	0,3%	59,9%
Popayán	35,1%	11,2%	0,4%	46,7%
Cali	44,9%	10,9%		55,8%
Bogotá	41,7%	9,1%	0,5%	51,2%
Ibagué	38,3%	8,7%	0,3%	47,3%
Bucaramanga	36,3%	7,6%		43,8%
Tunja	44,4%	7,5%	0,2%	52,1%
Montería	40,3%	7,2%	1,2%	48,7%
Pereira	48,8%	7,1%		57,9%
Santa Marta	33,6%	6,8%	0,1%	55,9%
Pasto	33,8%	6,0%		40,5%

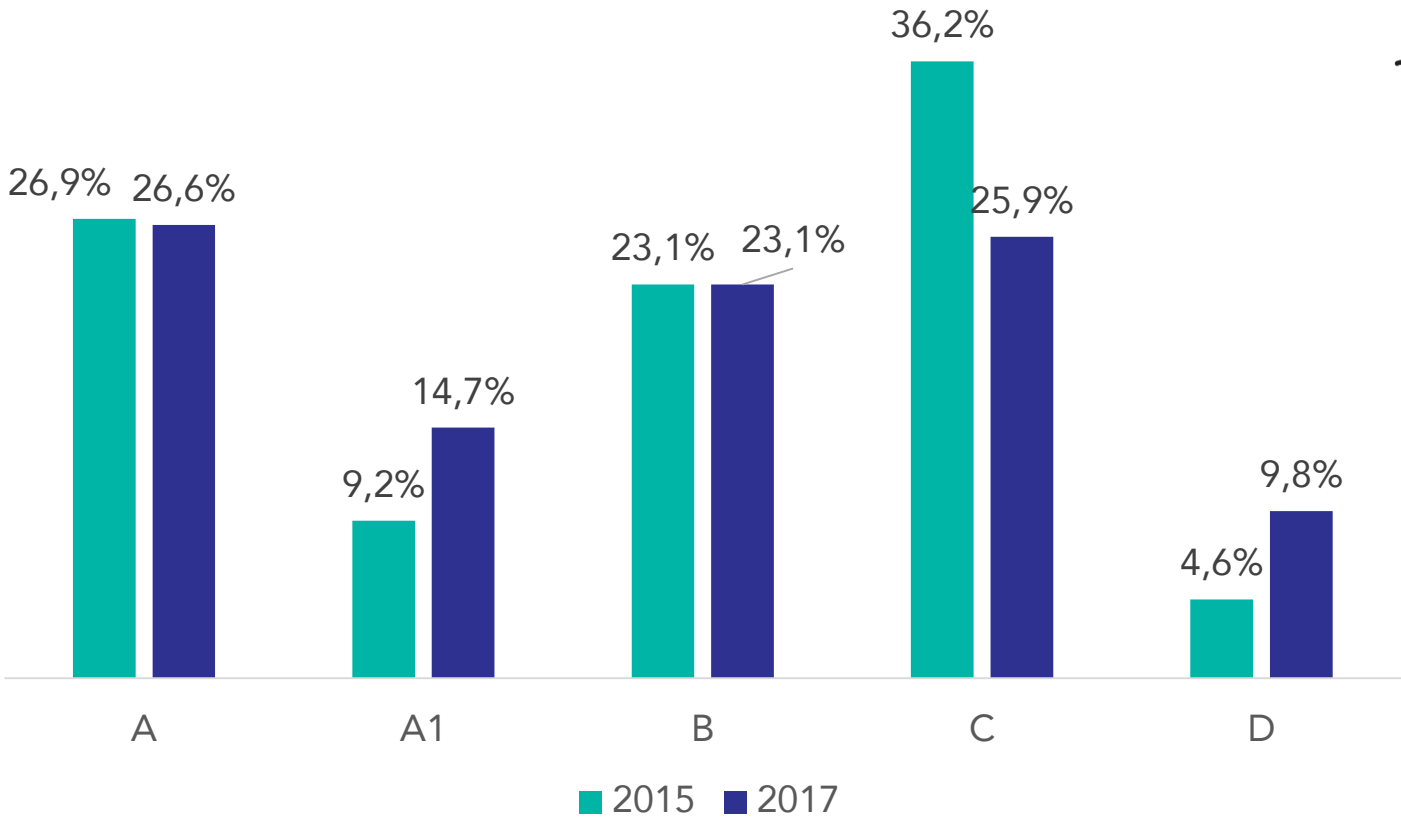
En el segundo semestre de 2017 la ciudad contaba con **2721 docentes**

46,7% Tiempo completo
35,4% Catedráticos
17,9% Medio tiempo

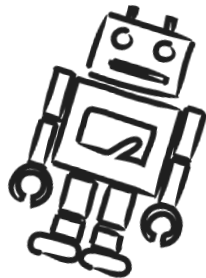
ENFOQUE DE INVESTIGACIÓN

avanzó ➡

Clasificación de grupos reconocidos por Colciencias.



Pasó de **130** a **140** grupos reconocidos por Colciencias



Grupos reconocidos por Colciencias por IES



Universidad de Caldas	61
Universidad Nacional	38
Universidad Autónoma	15
Universidad de Manizales	15
Universidad Católica	11

Grupos de investigación en A1 y A

Ciudad	A + A1
Barranquilla	41,7%
Manizales	41,3%
Cali	36,4%
Medellín	34,6%
Santa Marta	32,4%
Bucaramanga	25,3%
Bogotá	24,4%
Cartagena	20,5%
Pereira	19,8%
Montería	19,4%

Ranking U-Sapiens

Investigación

IES	2018-I		2018-II	
	Posición	Cuartil	Posición	Cuartil
Universidad de Caldas	11	Q2	13	Q3
Universidad de Manizales	41	Q4	36	Q4
Universidad Autónoma de Manizales	44	Q4	37	Q4
Universidad Católica de Manizales	78	Q4	No quedó clasificada	

Art-Sapiens

Artículos Científicos

Posición	IES	Quintil
17	Universidad de Caldas	Q5
29	Universidad Nacional de Colombia	Q5
53	Universidad Autónoma de Manizales	Q5
64	Universidad de Manizales	Q5
87	Universidad Católica de Manizales	Q5

Asc-Sapiens

Apropiación Social del Conocimiento

Posición	IES	Quintil
23	Universidad de Caldas	Q4
60	Universidad Nacional de Colombia	Q5
63	Universidad Autónoma de Manizales	Q5
98	Universidad de Manizales	Q5
112	Universidad Católica de Manizales	Q5

DTI-Sapiens

Desarrollo Tecnológico e Innovación

Posición	IES	Quintil
45	Universidad de Manizales	Q5
52	Universidad Autónoma de Manizales	Q5
85	Universidad Nacional de Colombia	Q5
112	Universidad Católica de Manizales	Q5
123	Universidad de Caldas	Q5

ENFOQUE DE LOGRO

siguió igual



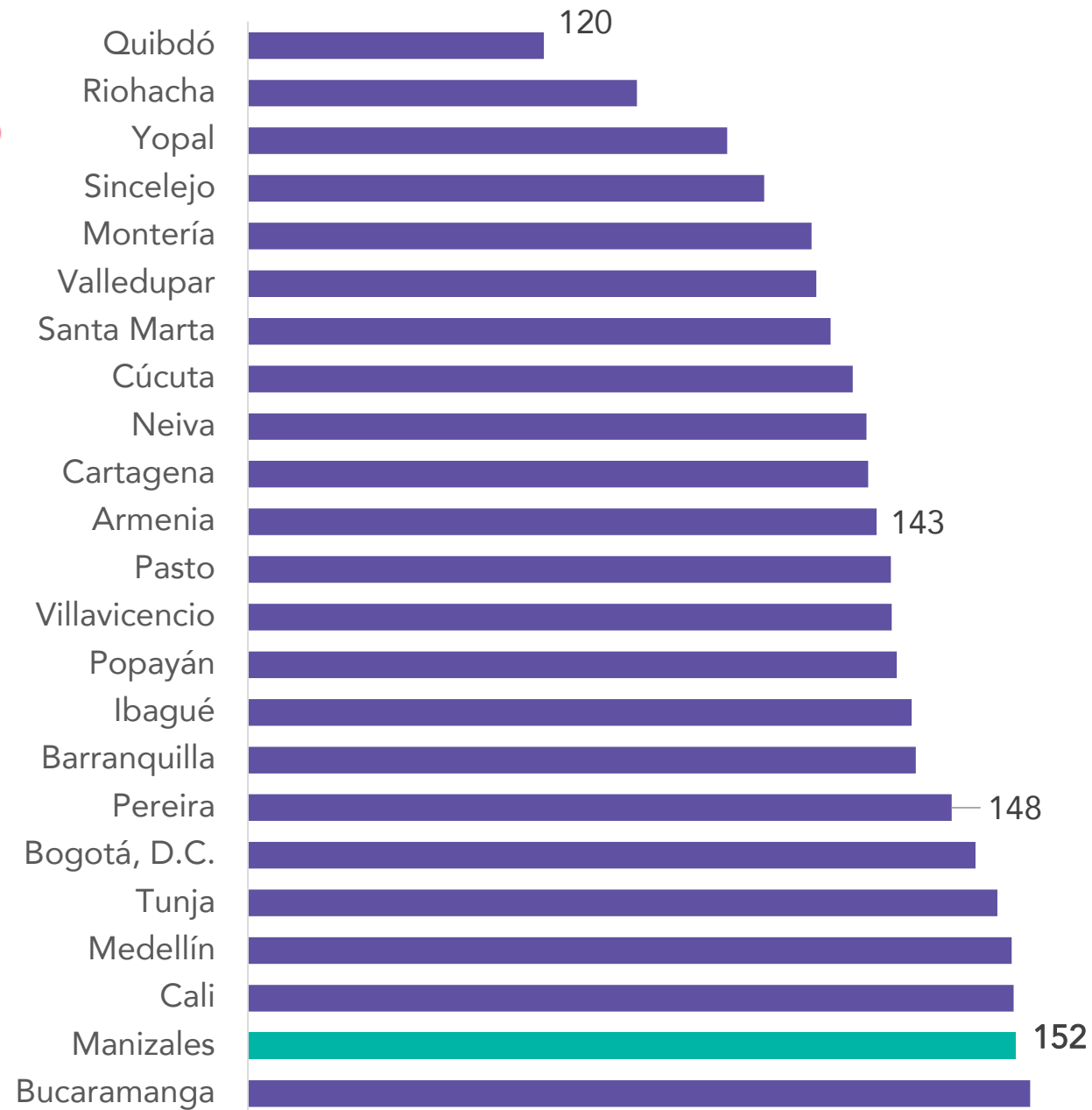
Pruebas Saber Pro

	Promedio	Posición
✓ Lectura crítica	156,35	2
✓ Razonamiento cuantitativo	153,65	5
✓ Inglés	153,30	5
✓ Comunicación escrita	153,22	3
✓ Competencias ciudadanas	148,72	2

Los puntajes bajaron en competencias ciudadanas, razonamiento cuantitativo y comunicación escrita

VISITA:

www.manizalescomovamos.org/educacionsuperior/



ENFOQUE DE LOGRO

Competencias específicas

avanzó



En promedio, Manizales ocupó el primer lugar en:

Diseño de obras de infraestructura
Diseño de procesos industriales
Diseño de sistemas productivos y logísticos
Fundamentación en diagnóstico y tratamiento médicos
Producción pecuaria

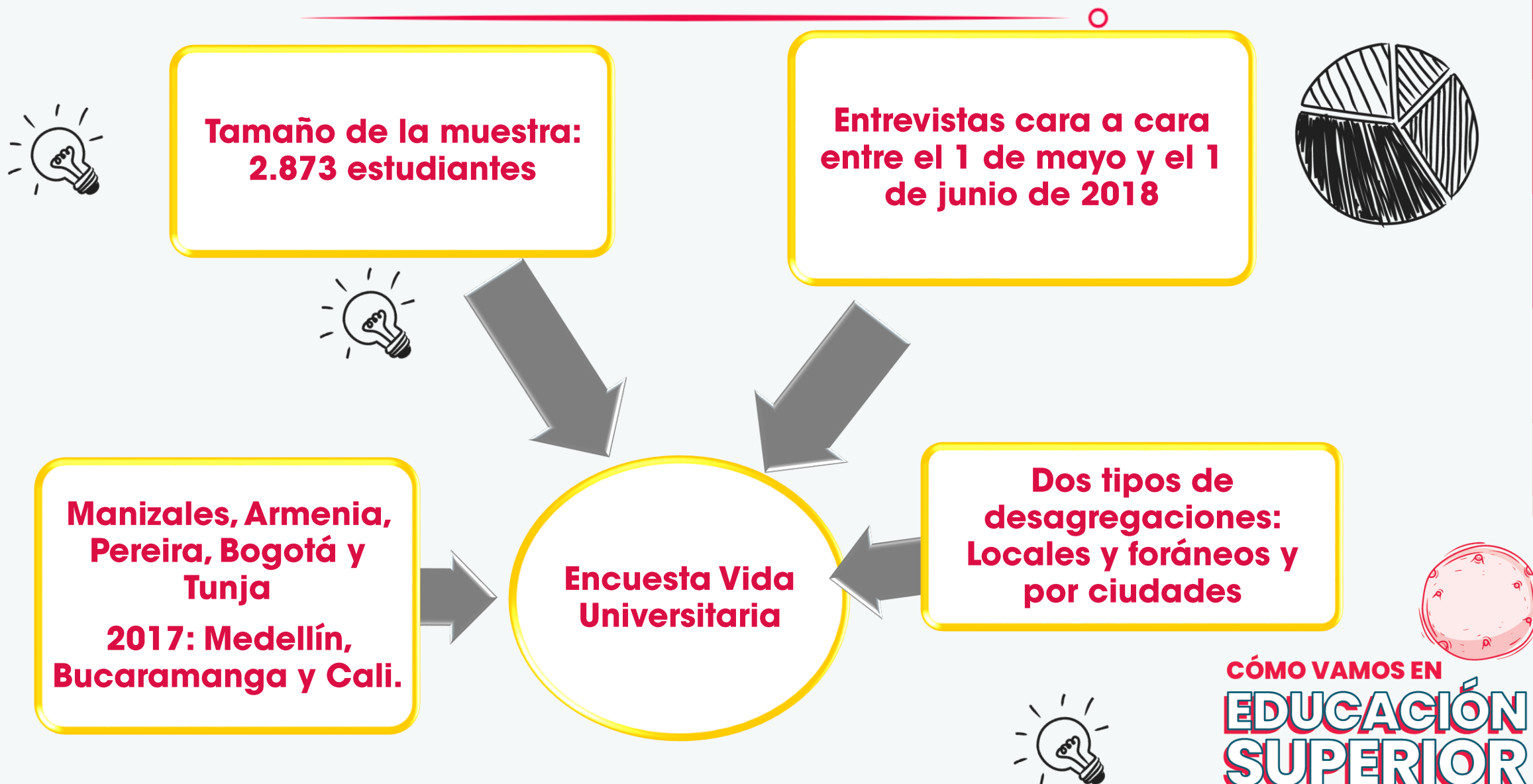


Promedio de proporción de estudiantes con nivel de desempeño 3 y 4 por prueba

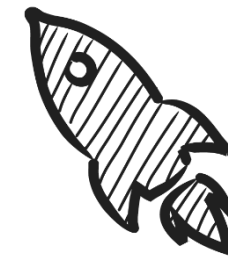
Manizales	50%
Medellín	49%
Tunja	48%
Bucaramanga	48%
Cali	47%
Popayán	43%
Pereira	42%
Bogotá, D.C.	42%
Ibagué	41%
Pasto	41%
Armenia	37%
Barranquilla	35%
Villavicencio	35%
Santa Marta	34%
Neiva	34%
Montería	31%
Valledupar	31%
Cúcuta	31%
Sincelejo	30%
Cartagena	29%
Yopal	24%
Riohacha	14%
Quibdó	9%



METODOLOGÍA



PROVENIENCIA



¿Vino a estudiar desde otra ciudad?

Origen	Manizales	Armenia	Bogotá	Bucaramanga	Cali	Medellín	Pereira	Tunja
De la ciudad	58,7%	67,3%	83,6%	79,0%	71,4%	78,4%	60,0%	61,2%
Fuera de la ciudad	41,3%	32,7%	16,4%	21,0%	28,6%	21,6%	40,0%	38,8%
Otro municipio del departamento	10,0%	16,7%	7,0%	11,4%	15,0%	9,6%	11,4%	28,8%
Otro departamento	30,9%	15,6%	9,0%	9,4%	13,4%	12,0%	28,4%	10,0%
Otro país	0,4%	0,3%	0,4%	0,2%	0,2%	0,0%	0,2%	0,0%

RAZONES PARA ESCOGER MANIZALES



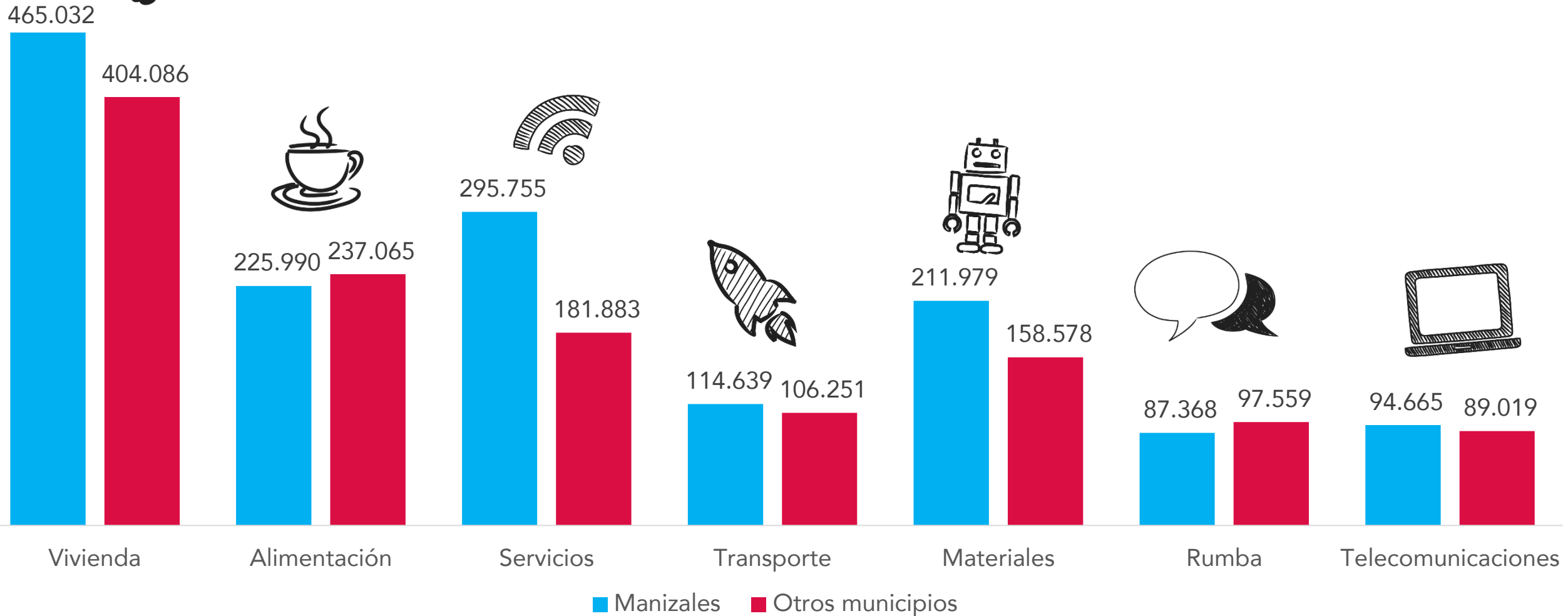
¿Cuál fue la principal razón para escoger esta ciudad para cursar su carrera universitaria?

Categoría	Manizales	Armenia	Bogotá	Pereira	Tunja
Reputación de la universidad	42,7%	19,4%	45,8%	25,6%	37,3%
Ambiente universitario	19,3%	4,9%	10,8%	7,7%	7,6%
Reputación de la carrera	19,2%	16,5%	26,5%	26,4%	21,7%
Conocidos en la ciudad	16,2%	22,3%	19,3%	20,7%	23,7%
Calidad de vida	14,8%	6,8%	6,0%	5,7%	4,8%
Costo de vida	9,7%	8,7%	6,0%	7,7%	12,0%

GASTO DE LOS ESTUDIANTES



¿Cuánto se gasta mensualmente? Por proveniencia

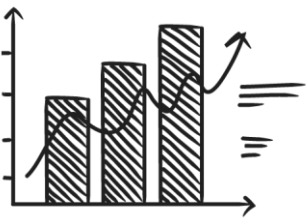


La metodología de medición de gastos presentó una modificación respecto a los años anteriores, al considerar este año como gasto del estudiante y su familia aquel que estuviera estrictamente relacionado con el proceso educativo, añadiendo además la opción no sabe.

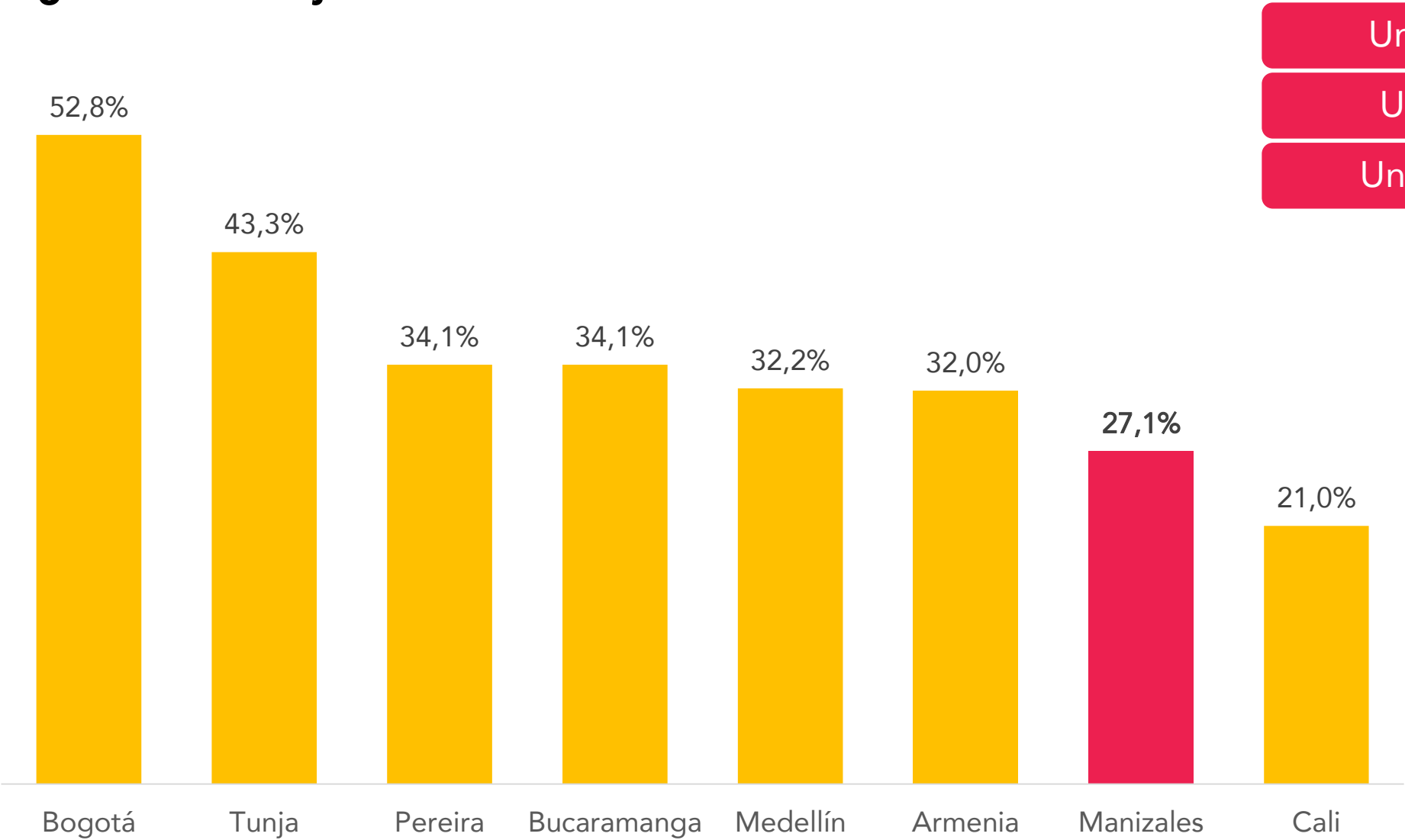


**EDUCACIÓN
SUPERIOR**

ESTUDIANTES QUE TRABAJAN



¿Usted trabaja? Por ciudad



- Universidad de Caldas
- Universidad Nacional
- Universidad Luis Amigó



Mayor % de
estudiantes
que trabajan

MEDIOS DE TRANSPORTE

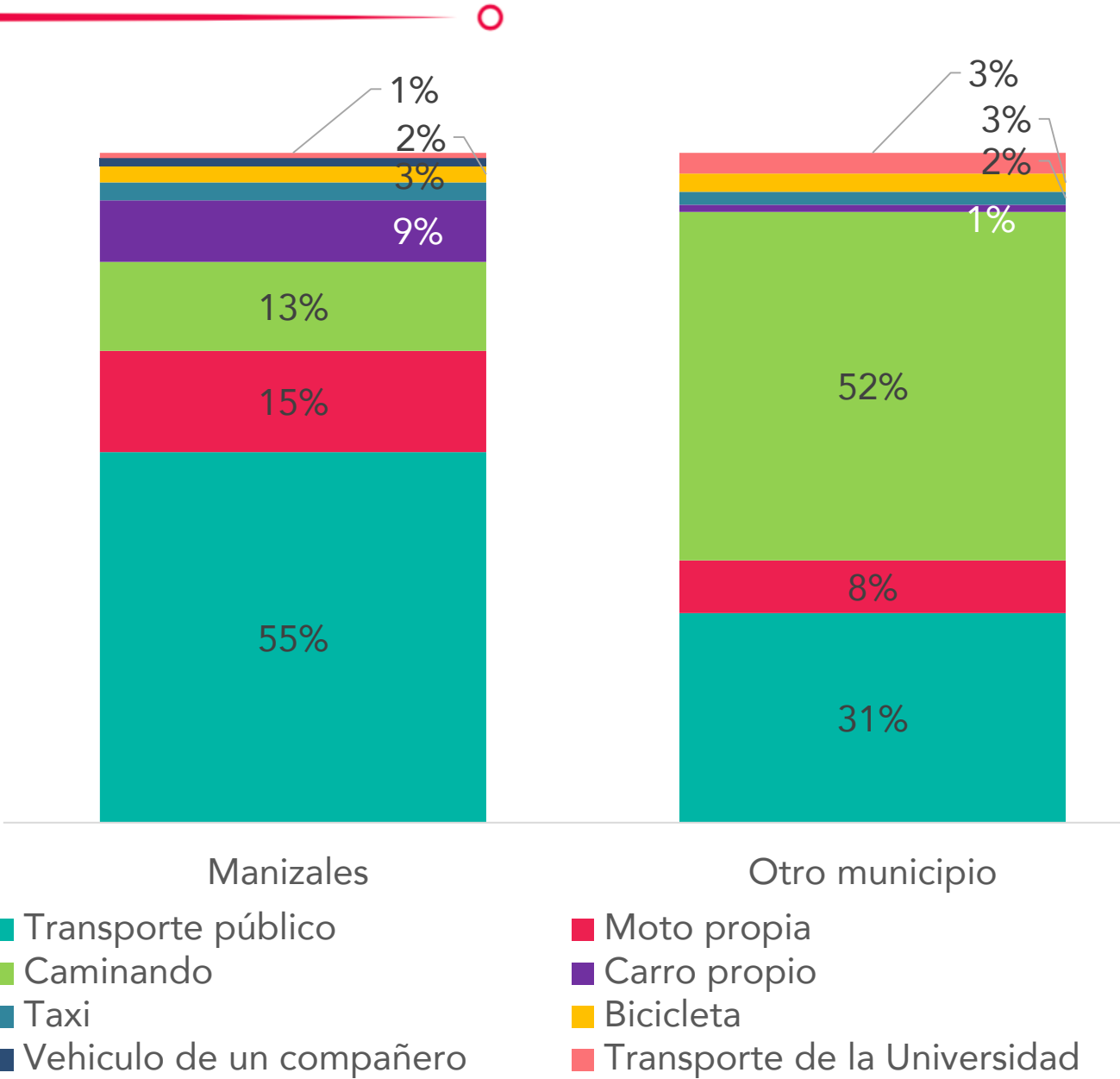
Tiempo de desplazamiento (min)

Bogotá	51
Cali	43
Pereira	36
Armenia	26
Bucaramanga	25
Medellín	24
Manizales	22
Tunja	20

6% uso de sistema de
bicicletas públicas

Equivalente a cerca de 1700
estudiantes

EDUCACIÓN
SUPERIOR



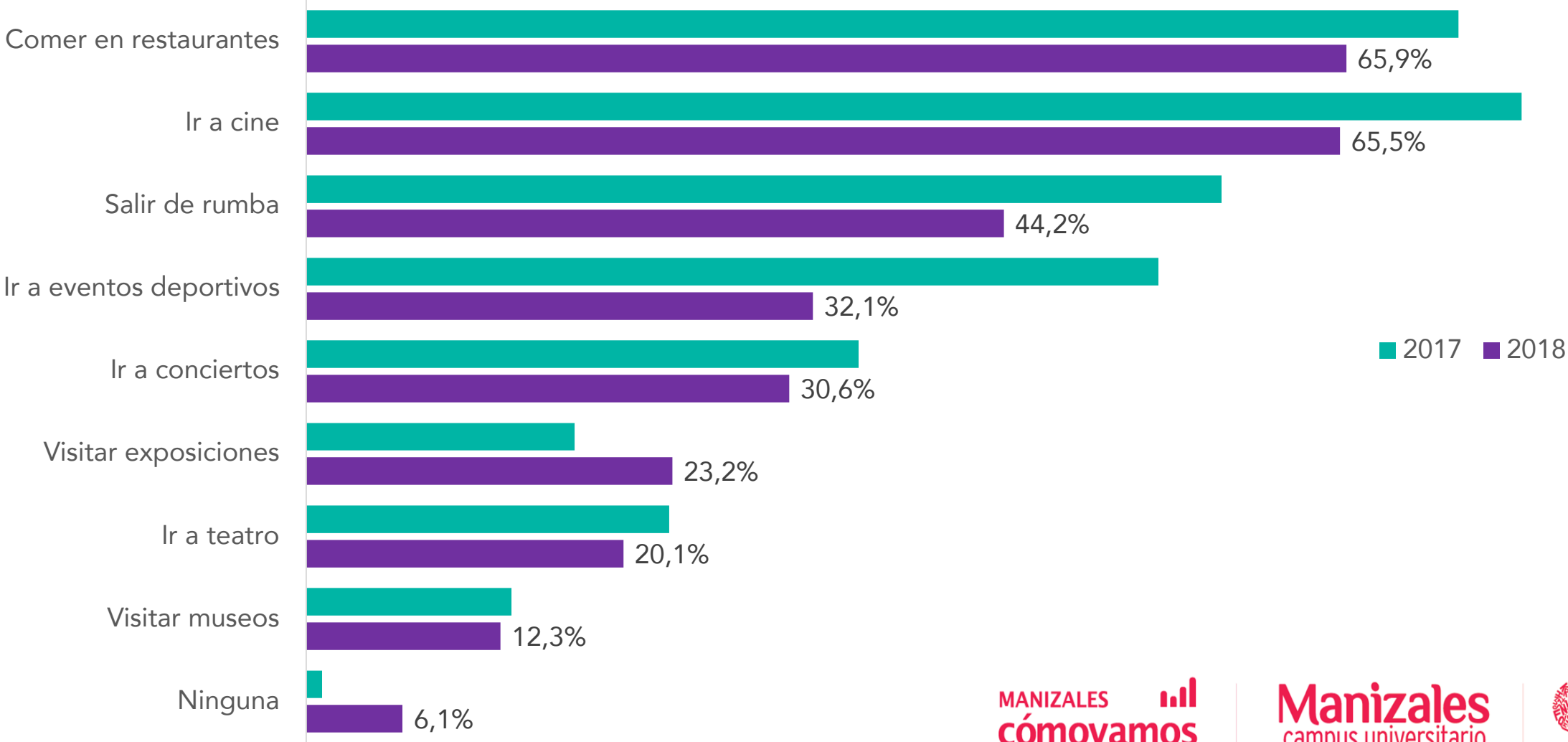
MEDIOS DE TRANSPORTE POR CIUDADES

¿ Qué medio de transporte utiliza con mayor frecuencia para transportarse de su vivienda a la universidad?

Medio de transporte	Manizales	Armenia	Bogotá	Bucaramanga	Cali	Medellín	Pereira	Tunja
Transporte público	45,4%	41,0%	50,1%	68,7%	62,0%	62,3%	50,3%	36,4%
Caminando	29,2%	15,2%	4,4%	13,4%	7,0%	8,1%	13,6%	41,0%
Moto propia	12,2%	25,6%	13,9%	7,6%	6,6%	11,5%	13,4%	4,8%
Carro propio	5,9%	13,3%	14,1%	6,6%	17,4%	12,1%	16,3%	5,8%
Bicicleta	2,5%	1,5%	6,2%	0,8%	2,6%	4,2%	1,4%	4,2%
Taxi	2,4%	0,9%	2,8%	0,4%	0,4%	1,1%	2,0%	6,8%
Transporte de la Universidad	1,7%	0,0%	0,2%	n.a	n.a	n.a	0,3%	0,0%
Vehículo de compañero	0,7%	2,5%	8,2%	2,4%	3,2%	0,7%	2,7%	1,0%
Otro	0,0%	0,0%	0,0%	0,0%	0,8%	0,0%	0,0%	0,0%

OFERTA CULTURAL Y RECREATIVA

¿Qué actividades culturales, recreativas, deportivas realiza habitualmente, ya sea dentro o fuera de la universidad?



OFERTA CULTURAL Y RECREATIVA

¿Qué actividades culturales, recreativas, deportivas realiza habitualmente, ya sea dentro o fuera de la universidad?

Actividad	Manizales	Armenia	Bogotá	Bucaramanga	Cali	Medellín	Pereira	Tunja
Comer en restaurantes	65,9%	71,4%	31,2%	49,0%	70,8%	59,6%	66,0%	43,2%
Ir a cine	65,5%	73,2%	61,6%	59,8%	71,8%	63,4%	70,2%	49,0%
Salir de rumba	44,2%	48,4%	63,8%	26,8%	50,6%	50,4%	41,3%	49,2%
Ir a eventos deportivos	32,1%	34,1%	19,8%	34,6%	61,6%	62,4%	36,9%	34,8%
Ir a conciertos	30,6%	26,8%	22,8%	17,4%	32,2%	32,8%	24,0%	25,6%
Visitar exposiciones	23,2%	17,0%	12,0%	6,2%	16,4%	12,2%	17,3%	26,6%
Ir a teatro	20,1%	18,3%	30,0%	12,0%	16,6%	19,0%	15,5%	28,0%
Visitar museos	12,3%	15,3%	12,6%	5,0%	14,6%	15,8%	10,7%	28,6%
Ninguna	6,1%	7,0%	0,2%	3,8%	1,0%	2,0%	4,8%	3,6%

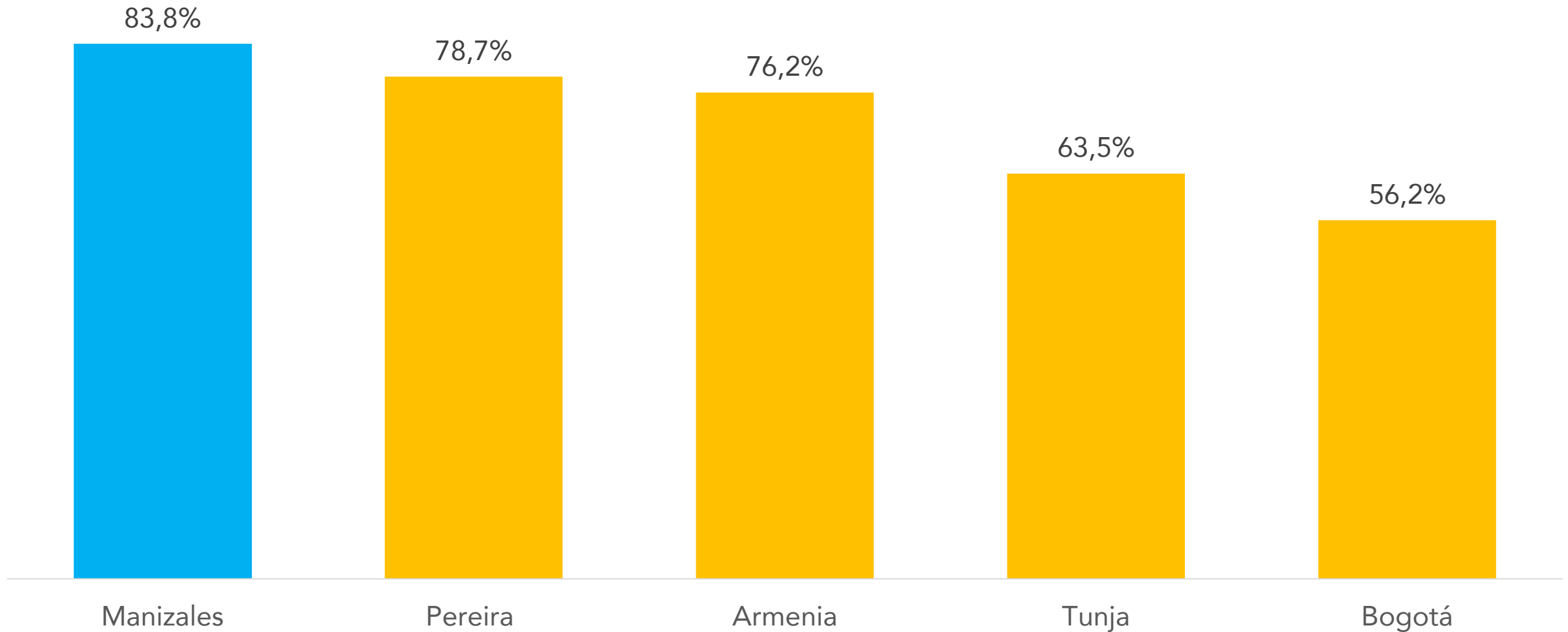
SATISFACCIÓN CON LA UNIVERSIDAD

Estudiantes satisfechos con diferentes aspectos de su universidad

Universidad	Docentes	Procesos académicos	Investigación	Entorno	Internacionalización	Bienestar institucional	Reputación egresados	Planta	Procesos de admisión
Universidad Autónoma de Manizales	28,6%	29,9%	34,6%	32,3%	39,8%	46,1%	46,0%	41,9%	36,7%
Universidad Católica de Manizales	35,6%	35,8%	28,1%	34,2%	27,4%	37,8%	35,8%	33,9%	36,9%
Universidad de Caldas	24,0%	15,5%	18,2%	15,2%	13,7%	14,5%	23,1%	14,7%	8,1%
Universidad de Manizales	27,1%	27,1%	35,6%	29,6%	19,6%	33,0%	31,3%	39,7%	22,3%
Universidad Católica Luis Amigó	33,0%	28,4%	27,9%	19,1%	23,7%	21,7%	20,3%	14,9%	23,2%
Universidad Nacional	33,2%	28,4%	23,6%	26,2%	26,3%	22,3%	41,4%	55,2%	21,7%

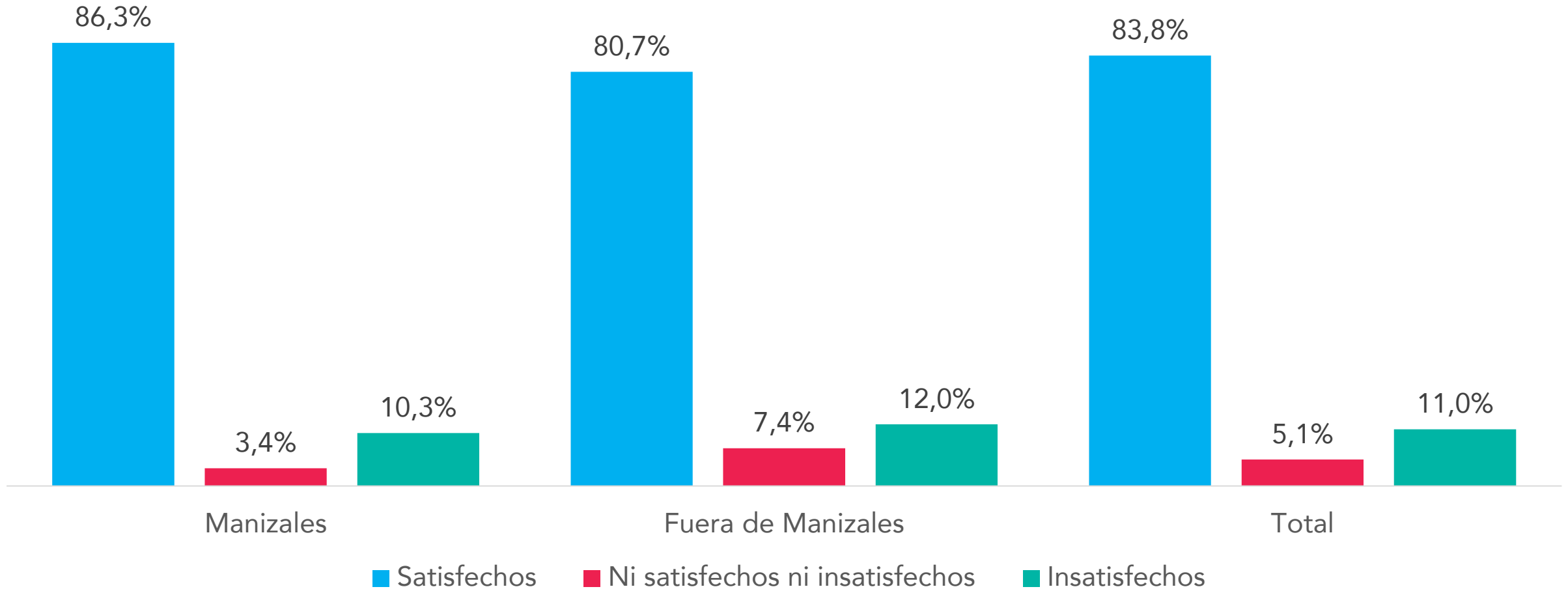
PERCEPCIÓN DE LA CIUDAD

Satisfechos con su ciudad como una ciudad para estudiar (quienes contestaron 4 o 5 en la escala)



PERCEPCIÓN DE LA CIUDAD

¿Qué tan satisfecho(a) se siente Usted con Manizales como una ciudad para estudiar?



PERCEPCIÓN DE LA CIUDAD



¿Qué le gusta de su ciudad como ciudad para estudiar?

	Armenia	Bogotá	Manizales	Pereira	Tunja	Bucaramanga	Cali	Medellín
Ambiente universitario	39,9%	48,4%	76,6%	59,1%	53,0%	41,0%	66,0%	70,0%
Calidad	45,4%	48,0%	71,2%	56,2%	51,0%	34,0%	64,0%	68,0%
Tamaño	45,8%	15,4%	67,0%	46,2%	39,6%	38,0%	35,0%	39,0%
Clima	56,2%	15,6%	66,7%	61,1%	22,6%	39,0%	47,0%	69,0%
Buena fama	18,0%	12,4%	51,6%	23,9%	19,4%	8,0%	13,0%	31,0%
Amplia oferta de programas	18,6%	23,0%	49,4%	26,0%	23,0%	34,0%	41,0%	53,0%
Cercanía a la familia	56,6%	15,4%	48,6%	53,1%	29,8%	24,0%	52,0%	41,0%
Costos	41,9%	27,0%	46,6%	39,2%	49,2%	11,0%	27,0%	30,0%
Buenas referencias	20,2%	16,8%	35,2%	27,2%	18,4%	4,0%	24,0%	26,0%
Seguridad	24,0%	5,0%	60,5%	20,5%	39,0%	17,0%	6,0%	9,0%

PERCEPCIÓN DE LA CIUDAD

Si se fuera a mejorar algo en su ciudad como ciudad universitaria, cuál de las siguientes opciones serían las más importantes para intervenir ?

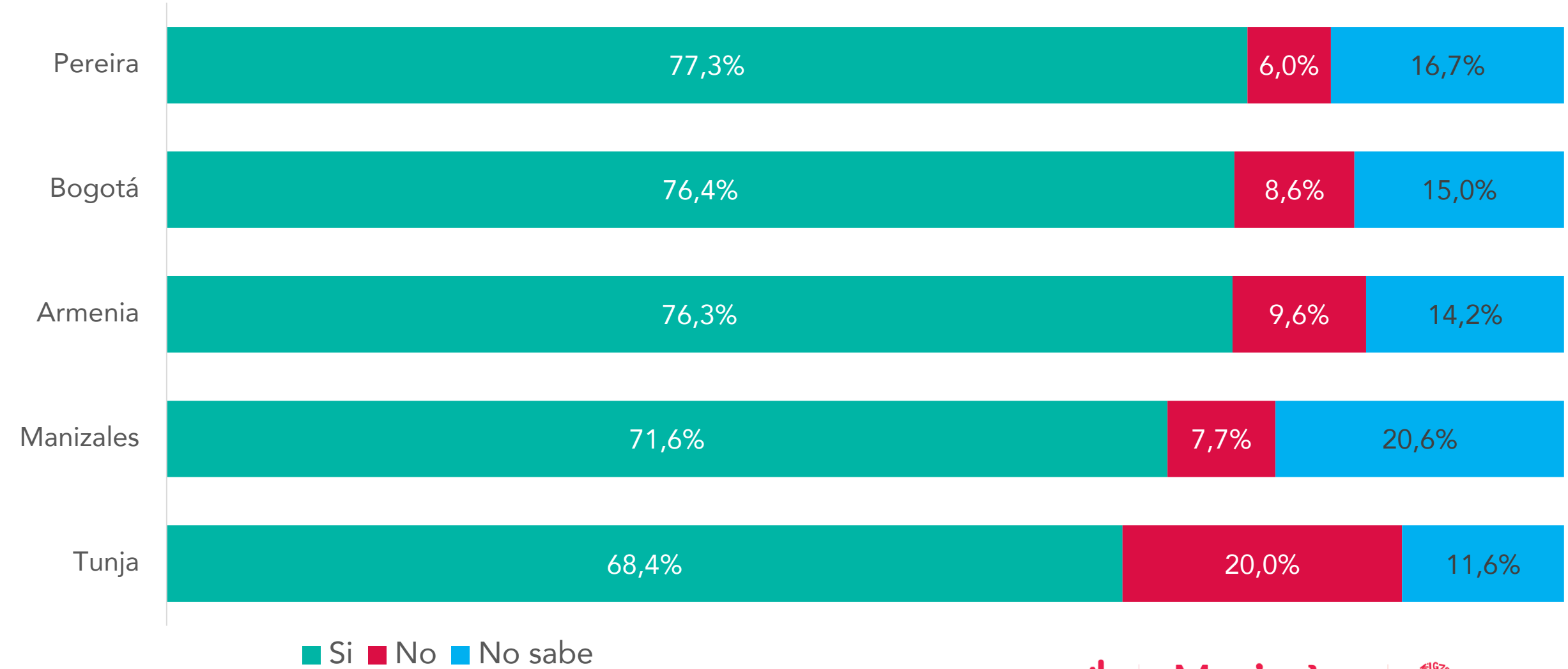
Categoría	Manizales	Armenia	Bogotá	Pereira	Tunja
Subsidio de transporte	56,2%	34,7%	72,0%	55,3%	40,6%
Wifi público	48,9%	27,4%	29,6%	26,5%	29,4%
Salas de estudio 24 horas	45,7%	30,2%	19,4%	34,5%	28,2%
Más internacionalización	42,0%	39,4%	19,2%	30,6%	23,0%
Mejor infraestructura en universidades	36,3%	42,7%	6,4%	23,8%	16,0%
Más intercambio	34,1%	32,6%	12,8%	27,4%	19,6%
Oferta deportiva	28,1%	27,8%	15,2%	25,2%	14,2%
Oferta cultural	27,7%	30,4%	12,6%	24,5%	19,8%
Mayor oferta de programas	27,1%	37,2%	6,0%	24,3%	12,4%
Parques mejor equipados	25,2%	15,6%	16,0%	18,9%	10,2%
Calidad de los docentes	25,1%	30,5%	11,8%	20,2%	16,4%
Oferta recreativa	25,0%	20,3%	11,0%	15,1%	12,4%
Bicicletas públicas y/o ciclorrutas	16,0%	22,7%	24,4%	21,9%	26,0%

Manizales - 2017

Subsidio al transporte	59,8%
Wifi público	54,6%
Salas de estudio 24 horas	45,6%

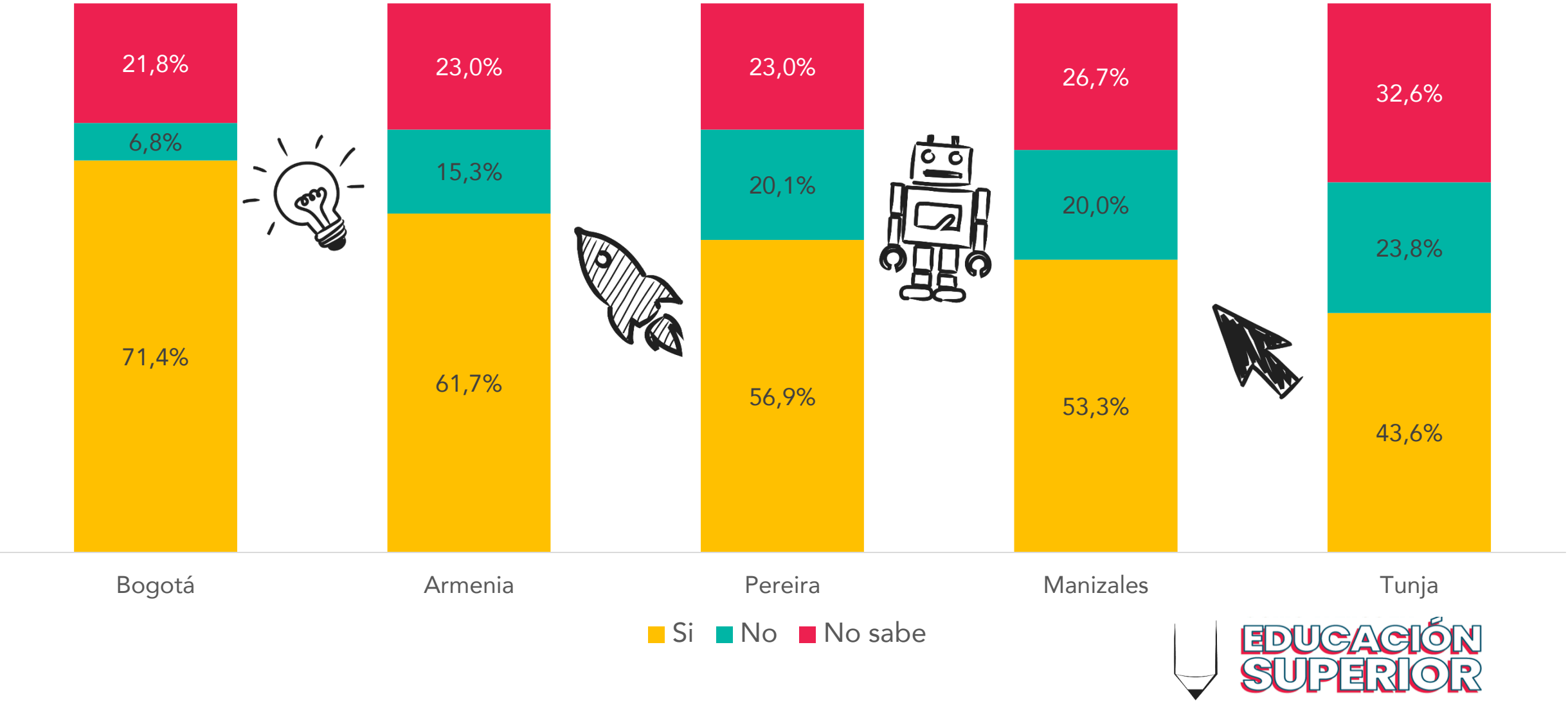
EMPRENDIMIENTO

¿Quisiera ser emprendedor? Por ciudades



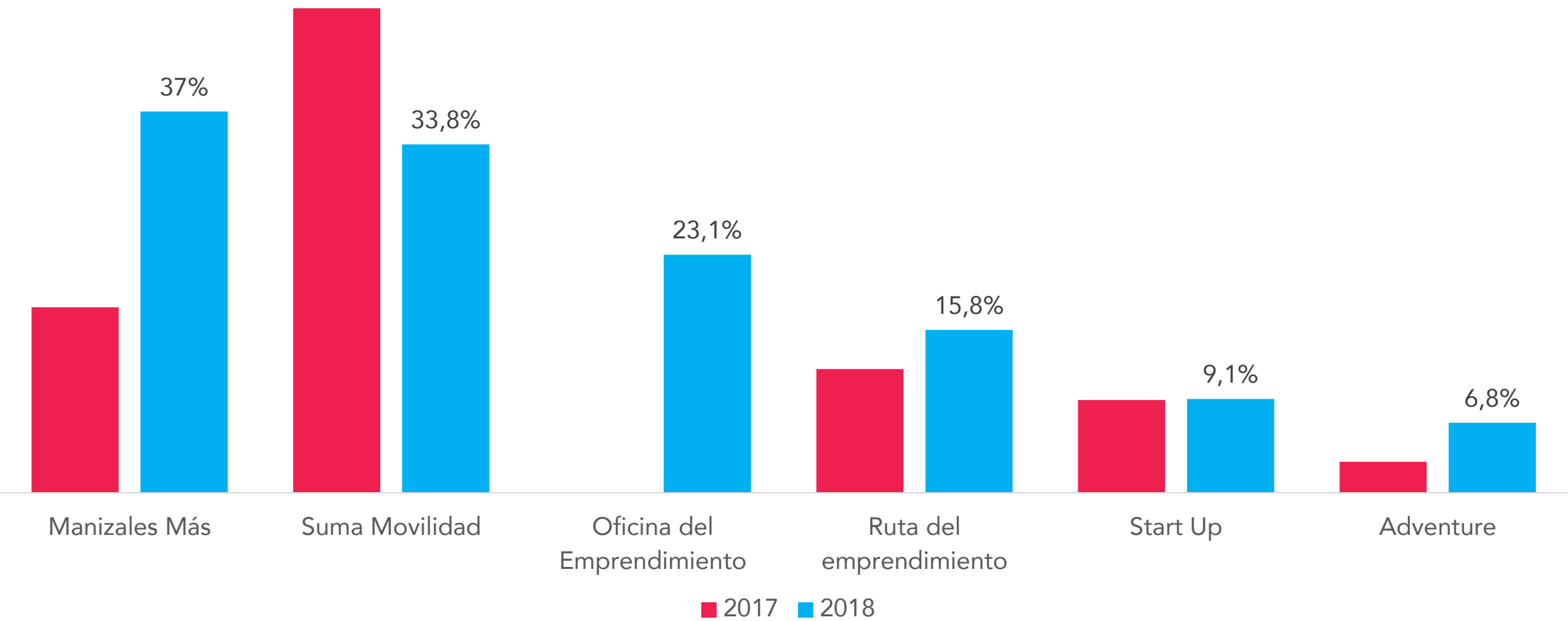
EMPRENDIMIENTO

¿Su universidad promueve el emprendimiento? Por ciudades



EMPRENDIMIENTO

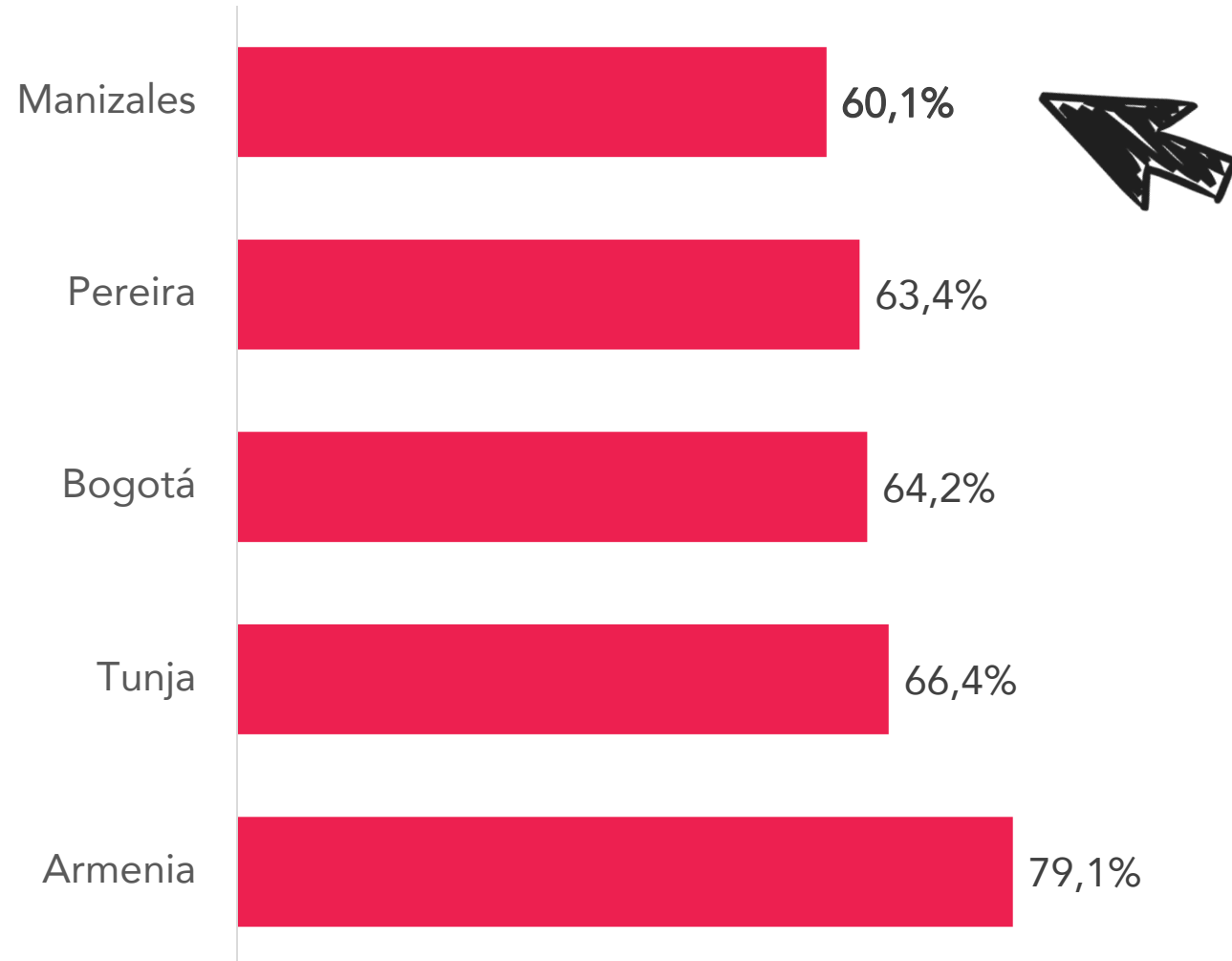
¿Conoce alguno de los siguientes programas?



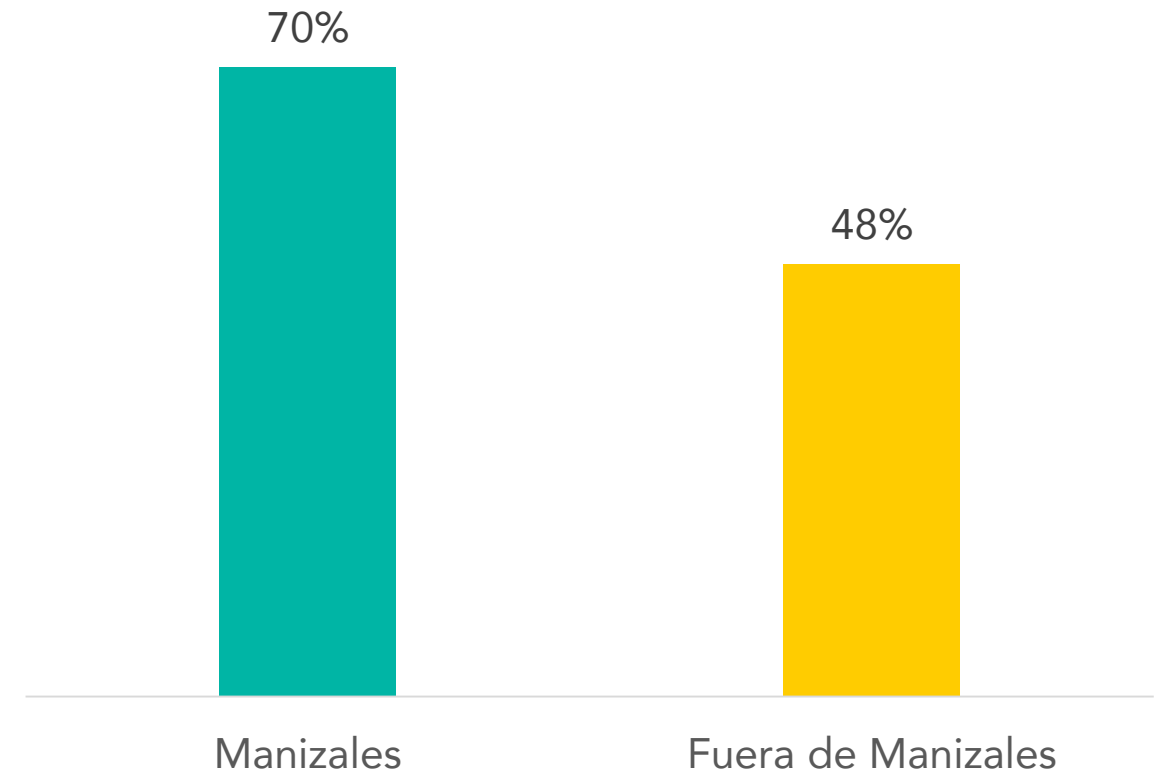
PARTICIPACIÓN CIUDADANA

¿Usted votó en las pasadas elecciones del 11 marzo para elegir representantes al Congreso de la República?

Por ciudades



Por proveniencia de los estudiantes



PARTICIPACIÓN CIUDADANA

En el último año usted ¿ha participado en alguna o algunas de las siguientes organizaciones, espacios o redes?

Categoría	Manizales	Armenia	Bogotá	Pereira	Tunja
Grupos, clubes o asociaciones culturales, deportivas o de recreación	7,4%	13,3%	23,5%	24,0%	16,8%
Juntas de acción comunal o grupos de vecinos	5,2%	4,2%	7,7%	9,4%	8,0%
Grupos cívicos, colectivos ciudadanos	4,0%	5,7%	5,2%	6,8%	7,0%
Partidos, movimientos o grupos políticos	3,6%	7,5%	8,5%	10,5%	8,2%
Asociaciones voluntarias, de caridad o de beneficencia	3,2%	8,0%	13,1%	12,6%	6,8%
Organizaciones religiosas que realizan acciones comunitarias	2,2%	5,5%	8,5%	8,5%	4,4%
Sindicatos, Cooperativas o Gremios Económicos o asociaciones profesionales	1,2%	1,6%	3,0%	3,6%	2,0%
Ninguno	77,0%	71,3%	59,3%	58,0%	56,8%

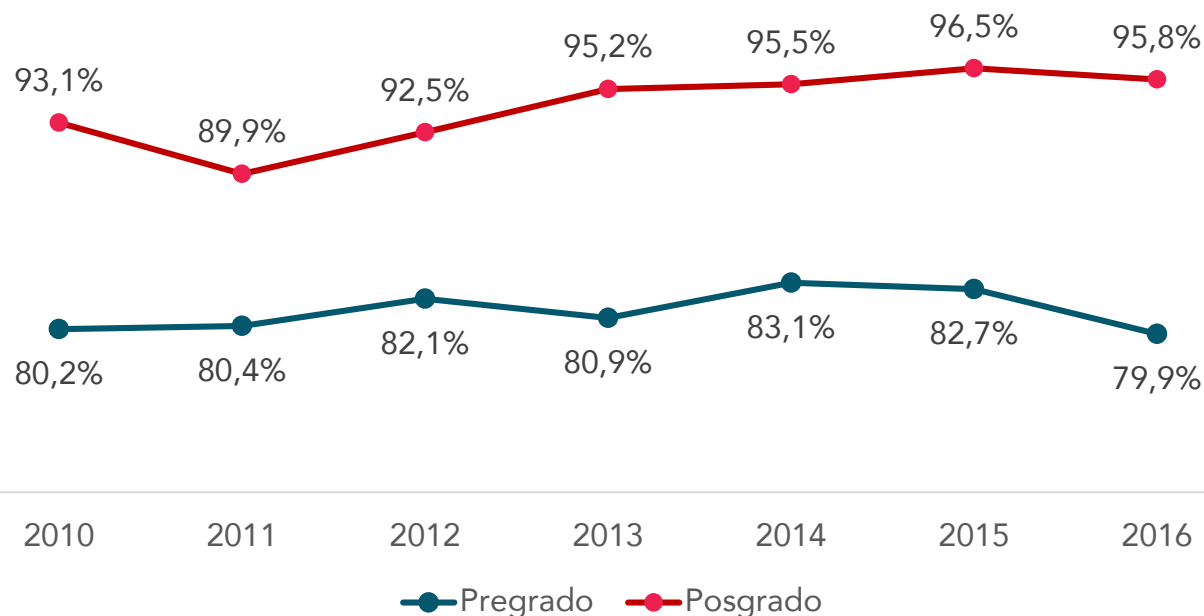
[illegible]

TASA DE COTIZACIÓN

retrocedió

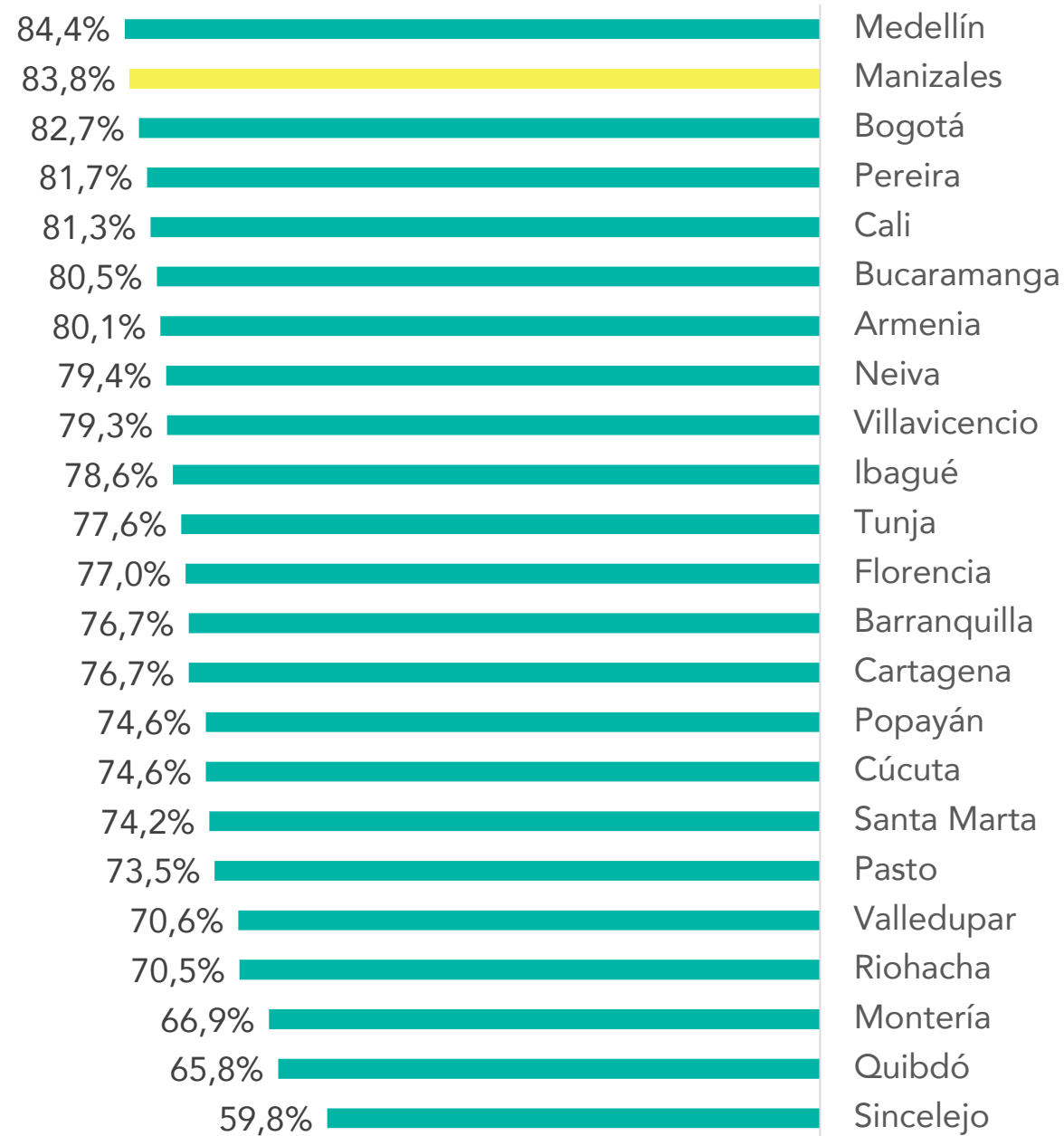


Manizales. Vinculación laboral. 2010-2016



EDUCACIÓN
SUPERIOR

Tasa de cotizantes según ciudad de graduación. 2012 - 2016

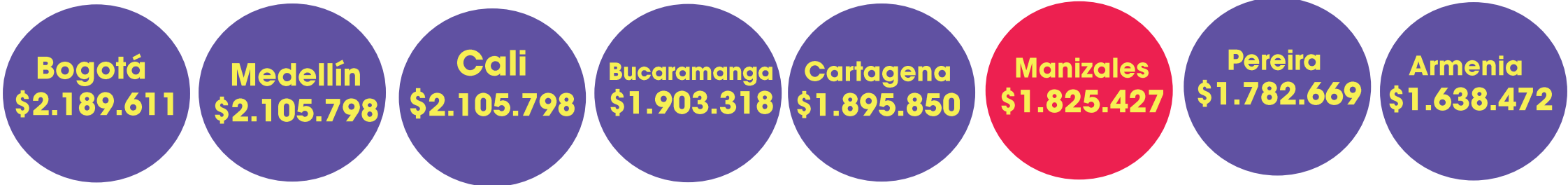


INGRESO PROMEDIO DE LOS GRADUADOS

retrocedió



Ingreso laboral promedio de los recién graduados universitarios según lugar de graduación (2012 – 2016)



Ingreso salarial de los recién graduados de Manizales en 2015, según la ciudad a la que se vincularon

En términos reales, el ingreso laboral promedio de los recién graduados de pregrado viene cayendo a una tasa anual del 1,6% desde 2010

Cali	\$ 2.384.676
Medellín	\$ 2.089.740
Bogotá	\$ 2.012.98
Armenia	\$ 1.778.226
Popayán	\$ 1.733.873
Neiva	\$ 1.674.636
Pereira	\$ 1. 673.101
Manizales	\$ 1.608.732
Ibagué	\$ 1.525.180
Pasto	\$ 1.317.393



EMPLEABILIDAD SEGÚN NIVEL DE FORMACIÓN

Número de graduados, tasa de cotizantes e ingreso base de cotización 2016, según nivel de formación. Caldas

Nivel de formación		2016	
		Tasa de cotizantes	Ingreso promedio
PREGRADO	Formación técnica profesional	61,9%	\$788.695
	Tecnológica	77,3%	\$974.076
	Universitaria	81,1%	\$1.433.189
	Total pregrado	79,4%	\$1.237.183
POSGRADO	Especialización	93,5%	\$2.390.197
	Maestría	97,7%	\$2.835.832
	Doctorado	100,0%	\$6.088.798
	Total posgrado	95,2%	\$2.680.385
TOTAL		83,5%	\$1.627.887



El mercado laboral prefiere personas con mayores niveles de formación

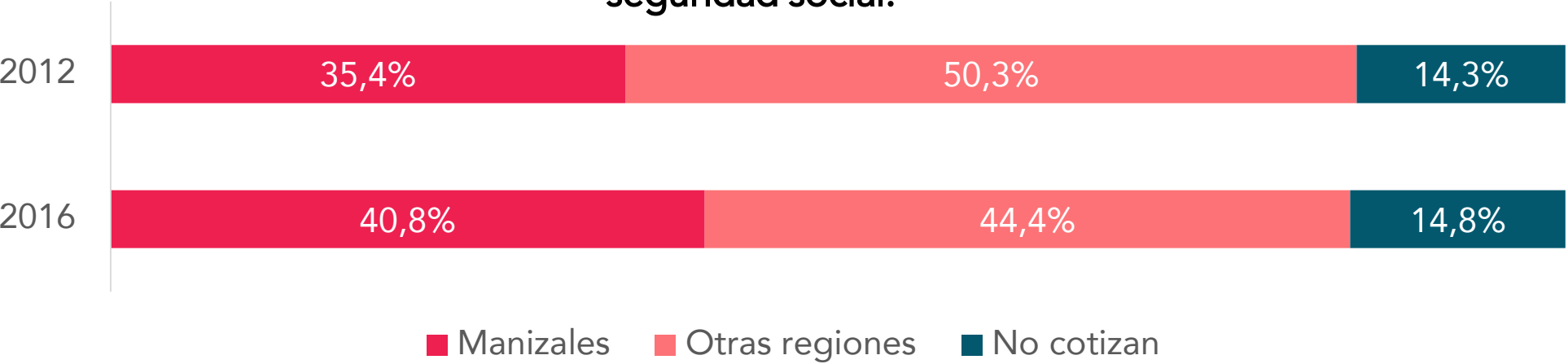


GRADUADOS QUE SE QUEDAN EN MANIZALES

avanzó



Proporción de estudiantes graduados según su lugar de cotización al sistema de seguridad social.



Los graduados que se quedan han aumentado



6 pp.

PRINCIPALES DEPARTAMENTOS DE DESTINO DE GRADUADOS

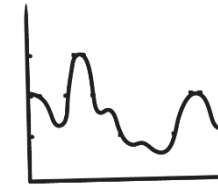
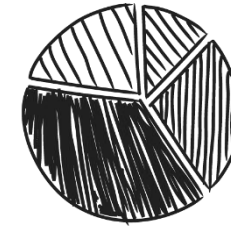
Departamento	2008 - 2012	2012 – 2016
Bogotá D.C.	5.763	1.766
Antioquia	1.084	2.033
Valle del Cauca	934	1.827
Risaralda	1.080	1.782
Nariño	214	551

El número de universitarios que llegan a Manizales ha crecido en 54,9%, mientras que los que se van aumentó sólo en 10,35

TASA DE COTIZACIÓN E INGRESO PROMEDIO POR PROGRAMA DEL NIVEL UNIVERSITARIO

Top 5 en empleabilidad, 2016

Programa	Cotizantes	Tasa de cotizantes
Derecho	691	77%
Medicina	665	99%
Enfermería	566	97%
Ingeniería industrial	471	64%
Administración de empresas	442	70%



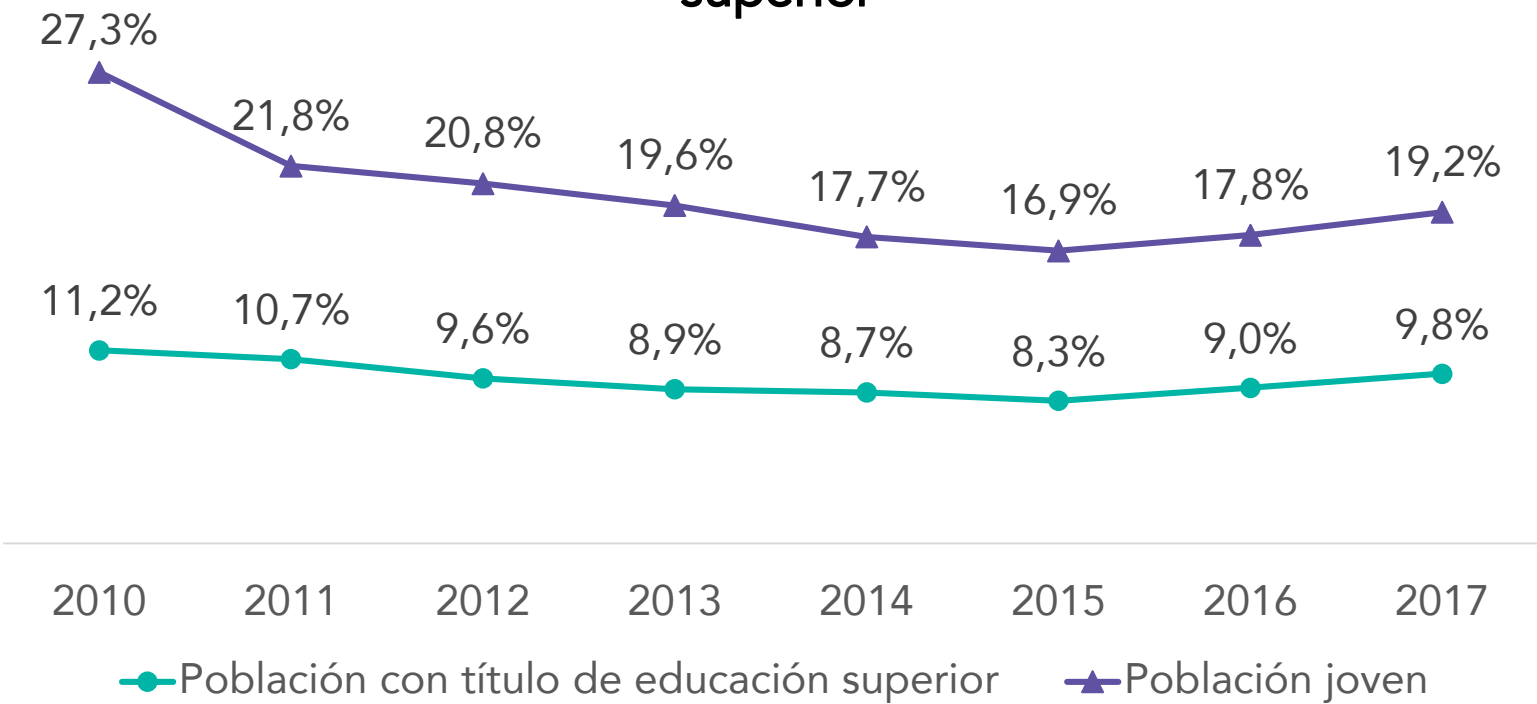
Top 5 en salario de engache, 2016

Programa	Ingreso promedio
Medicina	\$ 2.466.863
Antropología	\$ 2.149.665
Bacteriología	\$ 2.116.331
Ingeniería mecatrónica	\$ 1.849.100
Ingeniería telemática	\$ 1.609.095

MERCADO LABORAL DE LA POBLACIÓN JÓVEN Y CON TÍTULO DE EDUCACIÓN SUPERIOR

retrocedió ←

Tasas de desempleo de la población joven y con educación superior



GENERACIÓN DE EMPLEO

retrocedió ←

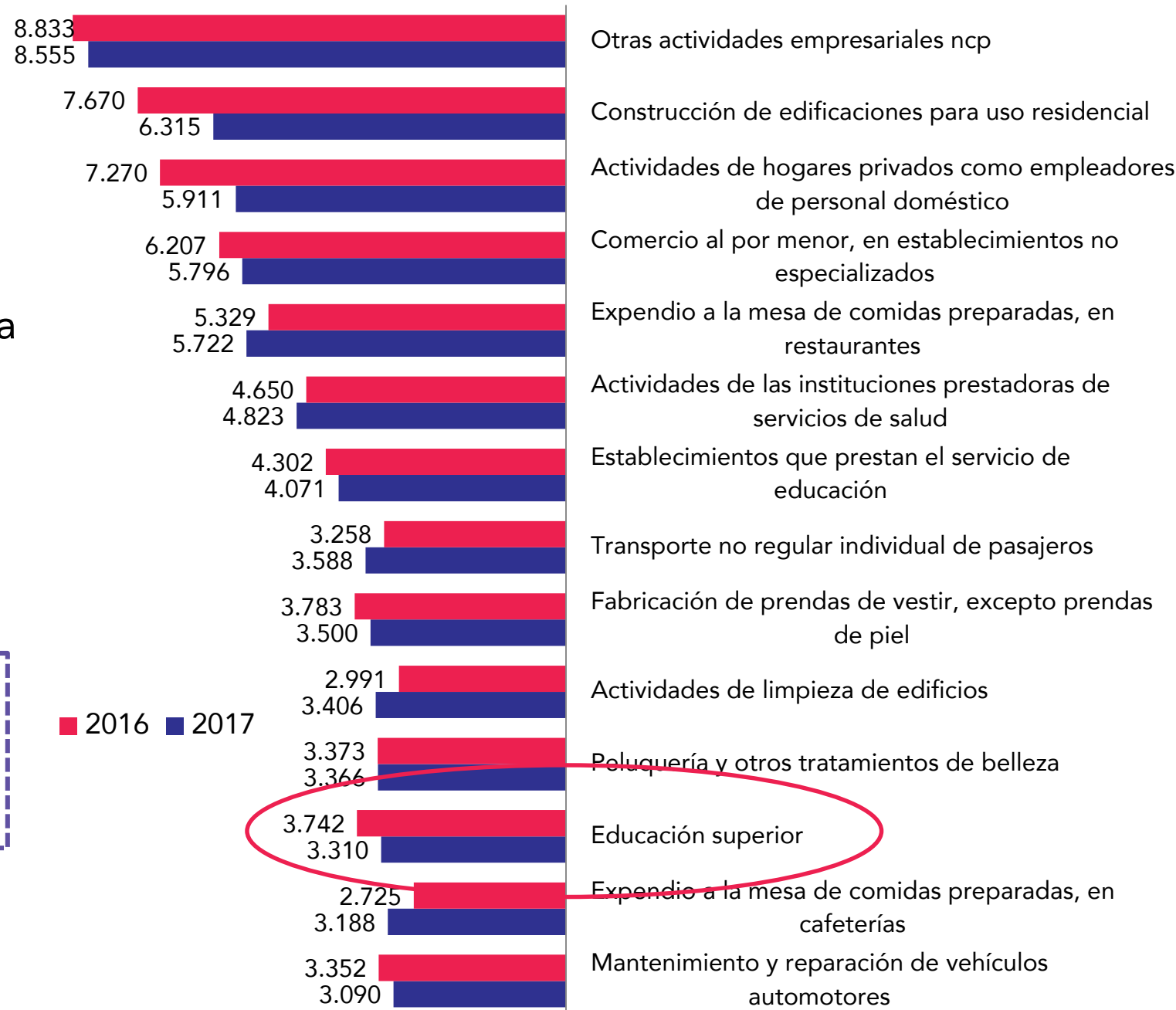
190.659 personas ocupadas
en Manizales AM

3310 se encontraban vinculadas a la
educación superior

Frente a 2016, el sector ocupó **432**
personas menos (-11,5%)

Al sumar la educación preescolar, básica y superior, con **7381** ocupados, la educación fue el **segundo sector** en generación de empleo.

Número de empleos generados



APORTE DE LA EDUCACIÓN AL PIB DEPARTAMENTAL

795 mil
millones de
pesos

siguió igual



Representó la educación
en la economía de Caldas
en 2017

el **4,9% del PIB**
departamental

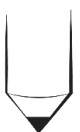
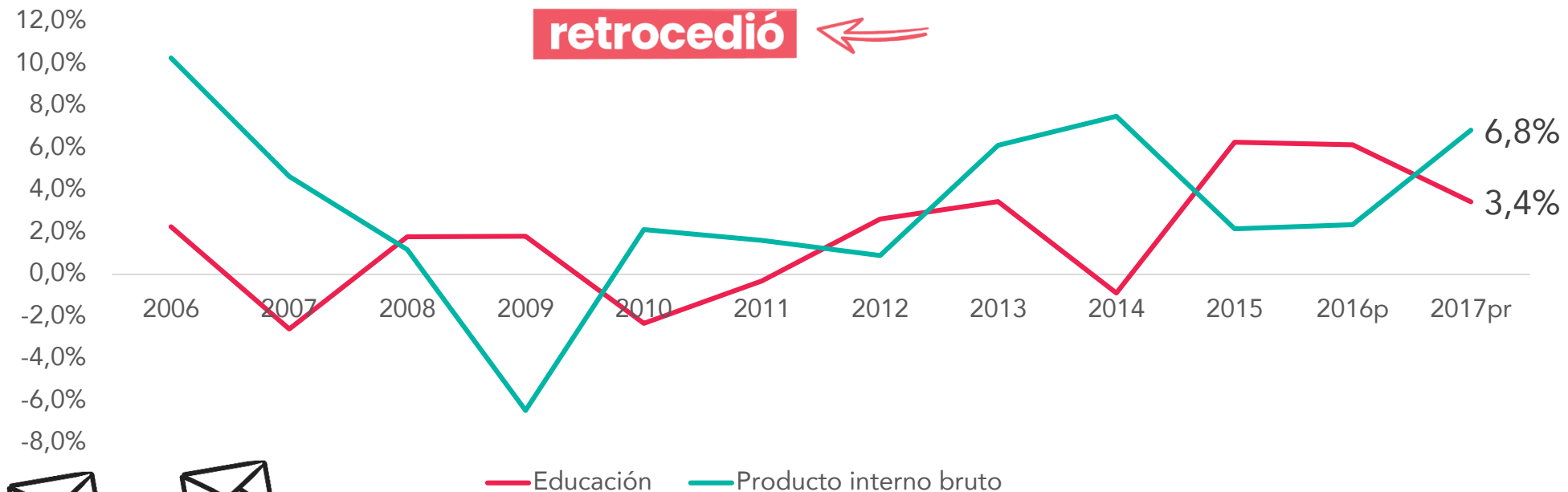
CRECIMIENTO

La educación
creció a una tasa
de **3,4%**

retrocedió



Por debajo de los
años anteriores



EDUCACIÓN
SUPERIOR



GASTO DE LOS ESTUDIANTES

siguió igual



Los gastos totales de los estudiantes sumaron cerca de **353 mil millones**,
Equivale al **5% del PIB** y a la mitad del presupuesto de Manizales

Grupo de gasto	Estudiantes originarios de Manizales	Estudiantes originarios de otros municipios	Gastos totales de los estudiantes	Proporción valor agregado
Vivienda	\$ 20,829,742,310	\$ 33,804,557,861	\$ 54,634,300,172	1%
Alimentación	\$ 34,380,759,391	\$ 20,356,806,198	\$ 54,737,565,589	1%
Servicios	\$ 19,316,604,726	\$ 6,446,677,421	\$ 25,763,282,147	0%
Transporte	\$ 19,286,616,651	\$ 7,897,969,600	\$ 27,184,586,251	0%
Materiales	\$ 17,574,187,953	\$ 11,489,757,387	\$ 29,063,945,340	0%
Rumba	\$ 11,318,339,803	\$ 5,971,665,183	\$ 17,290,004,986	0%
Telecomunicaciones	\$ 9,646,174,705	\$ 5,051,247,200	\$ 14,697,421,906	0%
Otro	\$ 858,771,212	\$ 834,463,096	\$ 1,693,234,308	0%
Matrícula	\$ 84,108,889,255	\$ 44,459,327,269	\$ 128,568,216,524	2%
Total	\$ 217,320,086,007	\$ 136,312,471,216	\$ 353,632,557,222	5%

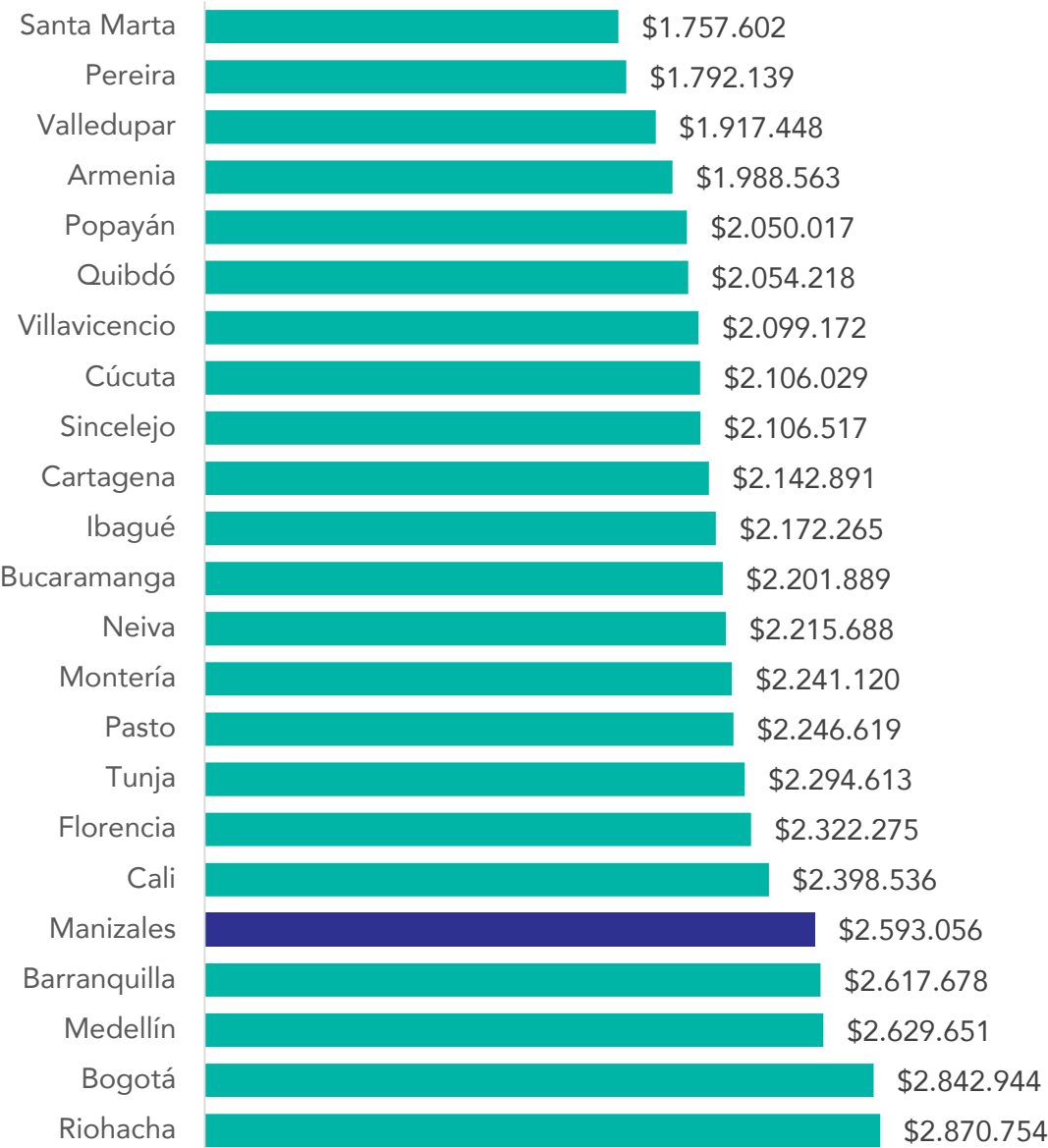


INGRESOS LABORALES

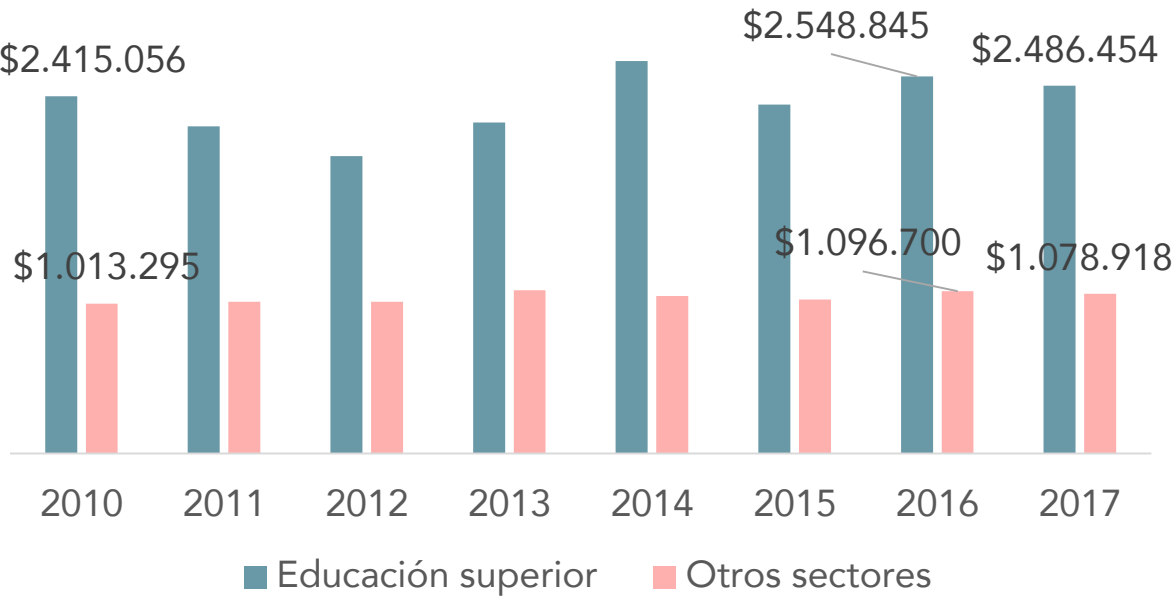
retrocedió



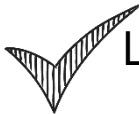
Salario promedio de los ocupados en la Educación Superior



Salario promedio de los ocupados en la Educación Superior y otros sectores en valores reales



Remuneración por hora **\$17.662**



Los **hombres tienen salarios** promedio por hora **24% superiores** con respecto a las mujeres

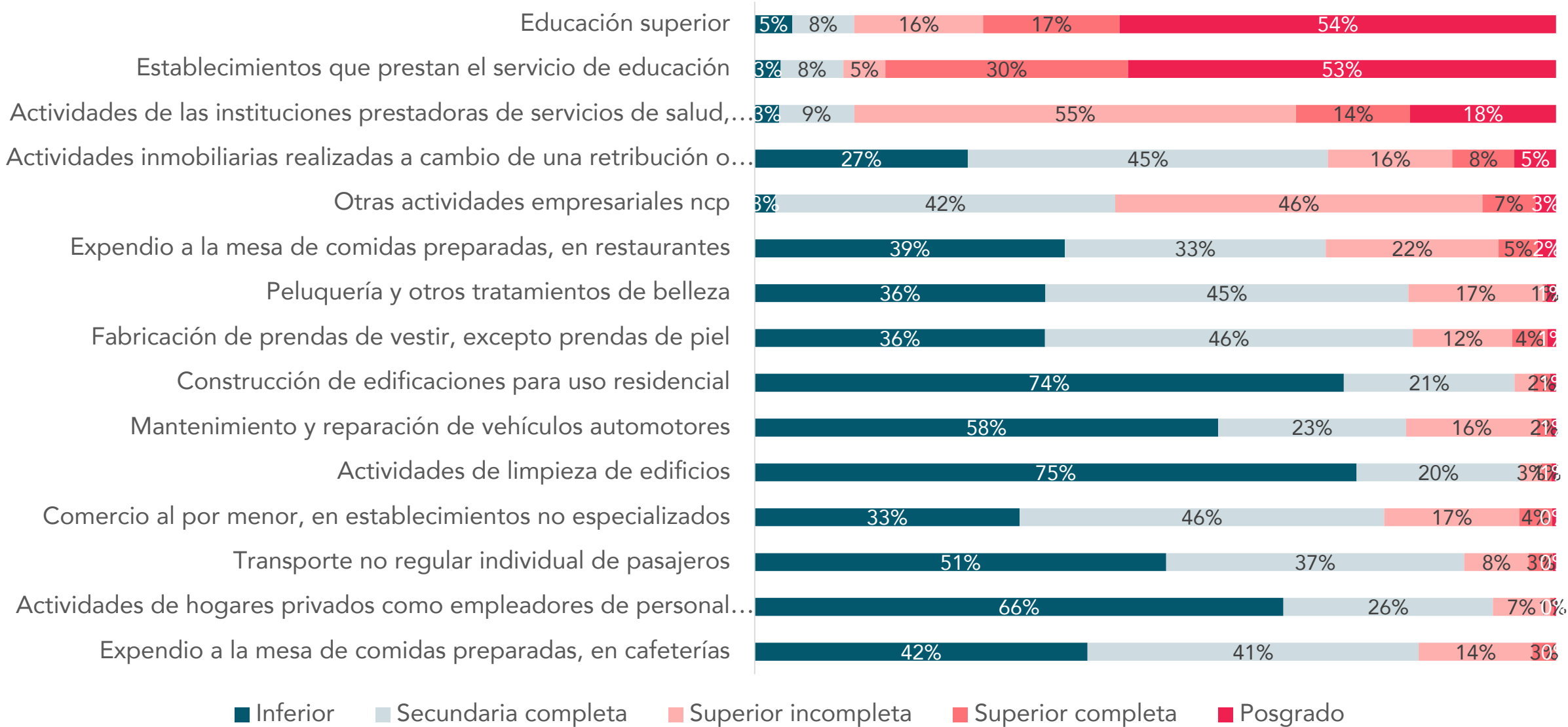


NIVEL EDUCATIVO DE LOS OCUPADOS EN LA EDUCACIÓN SUPERIOR

avanzó



Proporción de ocupados por nivel educativo en Manizales AM. 2017





CONCLUSIONES

EDUCACIÓN
SUPERIOR

avanzó



Matrícula en educación superior

Matrícula presencial

Matrícula virtual

Tasa de Cobertura Bruta

Tasa de asistencia en pregrado

Tasa de deserción

Estudiantes graduados

Población con título de educación superior

Programas acreditados

Docentes con maestría,
doctorado y
posdoctorado

Grupos de
investigación
reconocidos por
Colciencias

Graduados que se
quedan en Manizales

retrocedió



Matrícula a distancia

Nuevos estudiantes
matriculados

Tasa de
cotización

Ingreso
promedio de los
recién graduados

Tasa de
desempleo
juvenil

Tasa de
desempleo de la
población con
título de
educación
superior

Aporte de la
educación al PIB
departamental

Ingresos laborales

Generación de
empleo

Tasa de crecimiento
de la educación

siguió igual



Tasa de estudiantes de
educación superior

Origen de los
estudiantes

IES con acreditación
de alta calidad

Estudiantes
matriculados en IES
con acreditación de
alta calidad

Pruebas saber pro

Gasto de los
estudiantes



CÓMO VAMOS EN
EDUCACIÓN
SUPERIOR

Estudiantes, llegó la hora del examen

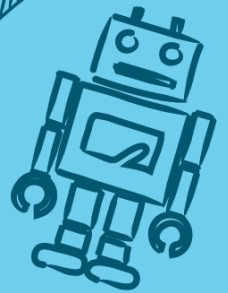
Ingresen a [menti.com](https://www.menti.com)

Código: 713251

MANIZALES
cómo vamos

Manizales
campus universitario

FUNDACIÓN
LUKER





www.manizalescomovamos.org/educacionsuperior/

